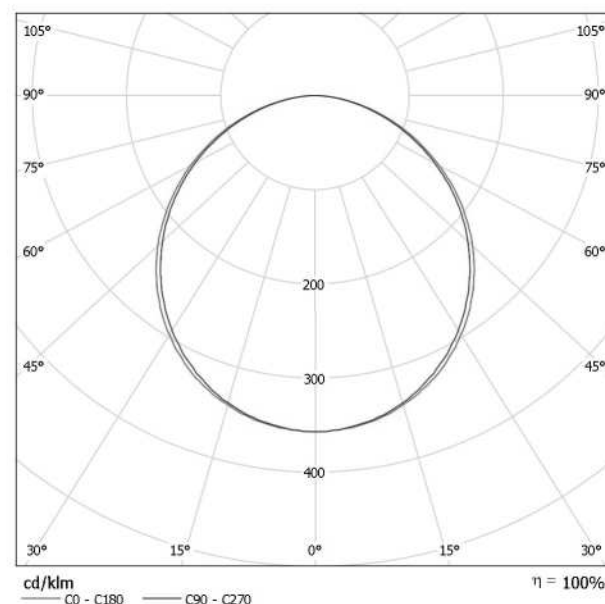


Redattore
Telefono
Fax
e-Mail

Fosnova Pannello CRI 93 - 4000K Pannello / Scheda tecnica apparecchio

Per un'immagine della lampada consultare il nostro catalogo lampade.

Emissione luminosa 1:



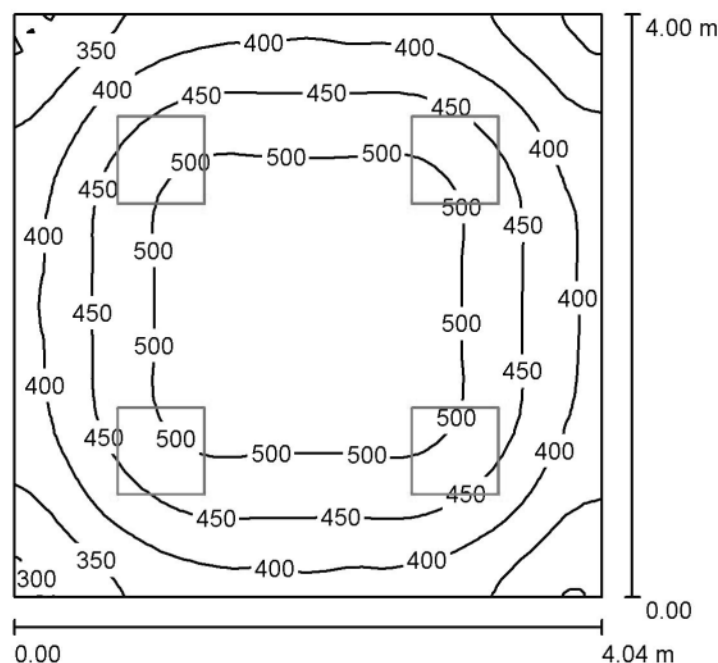
Classificazione lampade secondo CIE: 100
CIE Flux Code: 47 79 95 100 101

Emissione luminosa 1:

Valutazione di abbagliamento secondo UGR										
p Soffitto	70	70	50	50	30	70	70	50	50	30
p Pareti	50	30	50	30	30	50	30	50	30	30
p Pavimento	20	20	20	20	20	20	20	20	20	20
Dimensioni del locale X Y		Linea di mira perpendicolare all'asse delle lampade					Linea di mira parallela all'asse delle lampade			
2H	2H	16.9	18.2	17.2	18.4	18.7	16.7	18.0	17.0	18.3
	3H	18.4	19.6	18.8	19.9	20.2	18.2	19.4	18.5	19.7
	4H	19.1	20.2	19.4	20.5	20.8	18.8	20.0	19.2	20.2
	6H	19.5	20.6	19.9	20.9	21.2	19.3	20.3	19.6	20.6
	8H	19.7	20.7	20.1	21.0	21.3	19.4	20.4	19.8	20.7
4H	12H	19.8	20.8	20.2	21.1	21.4	19.5	20.5	19.9	20.8
	2H	17.5	18.7	17.9	19.0	19.2	17.4	18.5	17.7	18.8
	3H	19.3	20.2	19.7	20.6	20.9	19.1	20.1	19.5	20.4
	4H	20.0	20.9	20.4	21.3	21.6	19.8	20.7	20.2	21.0
	6H	20.6	21.4	21.1	21.8	22.2	20.4	21.1	20.8	21.5
8H	12H	20.9	21.6	21.3	21.9	22.4	20.6	21.3	21.0	21.7
	2H	21.0	21.6	21.5	22.0	22.5	20.7	21.3	21.2	21.8
	4H	20.3	21.0	20.8	21.4	21.8	20.1	20.8	20.6	21.2
	6H	21.1	21.6	21.5	22.1	22.5	20.8	21.4	21.3	21.8
	8H	21.4	21.9	21.9	22.3	22.8	21.1	21.6	21.6	22.1
12H	12H	21.6	22.0	22.1	22.5	23.0	21.3	21.7	21.8	22.2
	4H	20.4	21.0	20.8	21.4	21.8	20.2	20.8	20.6	21.2
	6H	21.1	21.6	21.6	22.1	22.6	20.9	21.4	21.4	21.9
	8H	21.5	21.9	22.0	22.4	22.9	21.2	21.7	21.7	22.1
	12H	21.5	21.9	22.0	22.4	22.9	21.2	21.7	21.7	22.1
Variazione della posizione dell'osservatore per le distanze delle lampade S										
S = 1.0H		+0.1 / -0.1					+0.1 / -0.1			
S = 1.5H		+0.2 / -0.3					+0.2 / -0.4			
S = 2.0H		+0.4 / -0.6					+0.4 / -0.7			
Tabella standard		BK06					BK06			
Addendo di correzione		4.2					4.0			
Indici di abbagliamento corretti riferiti a 3200lm Flusso luminoso sferico										

Redattore
Telefono
Fax
e-Mail

STUDIO MEDICO PRIMARIO / Riepilogo



Altezza locale: 3.000 m, Altezza di montaggio: 3.000 m, Fattore di manutenzione: 0.90

Valori in Lux, Scala 1:52

Superficie	ρ [%]	E_m [lx]	E_{min} [lx]	E_{max} [lx]	E_{min} / E_m
Superficie utile	/	444	285	529	0.643
Pavimento	20	347	241	414	0.696
Soffitto	70	103	77	126	0.754
Pareti (5)	50	260	91	439	/

Superficie utile:

Altezza: 0.850 m
Reticolo: 32 x 32 Punti
Zona margine: 0.000 m

Distinta lampade

No.	Pezzo	Denominazione (Fattore di correzione)	Φ (Lampada) [lm]	Φ (Lampadine) [lm]	P [W]
1	4	Fosnova Pannello CRI 93 - 4000K Pannello (1.000)	3200	3200	33.0
Totale:			12799	Totale: 12800	132.0

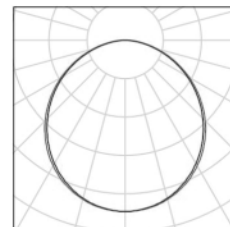
Potenza allacciata specifica: $8.17 \text{ W/m}^2 = 1.84 \text{ W/m}^2/100 \text{ lx}$ (Base: 16.15 m^2)

Redattore
Telefono
Fax
e-Mail

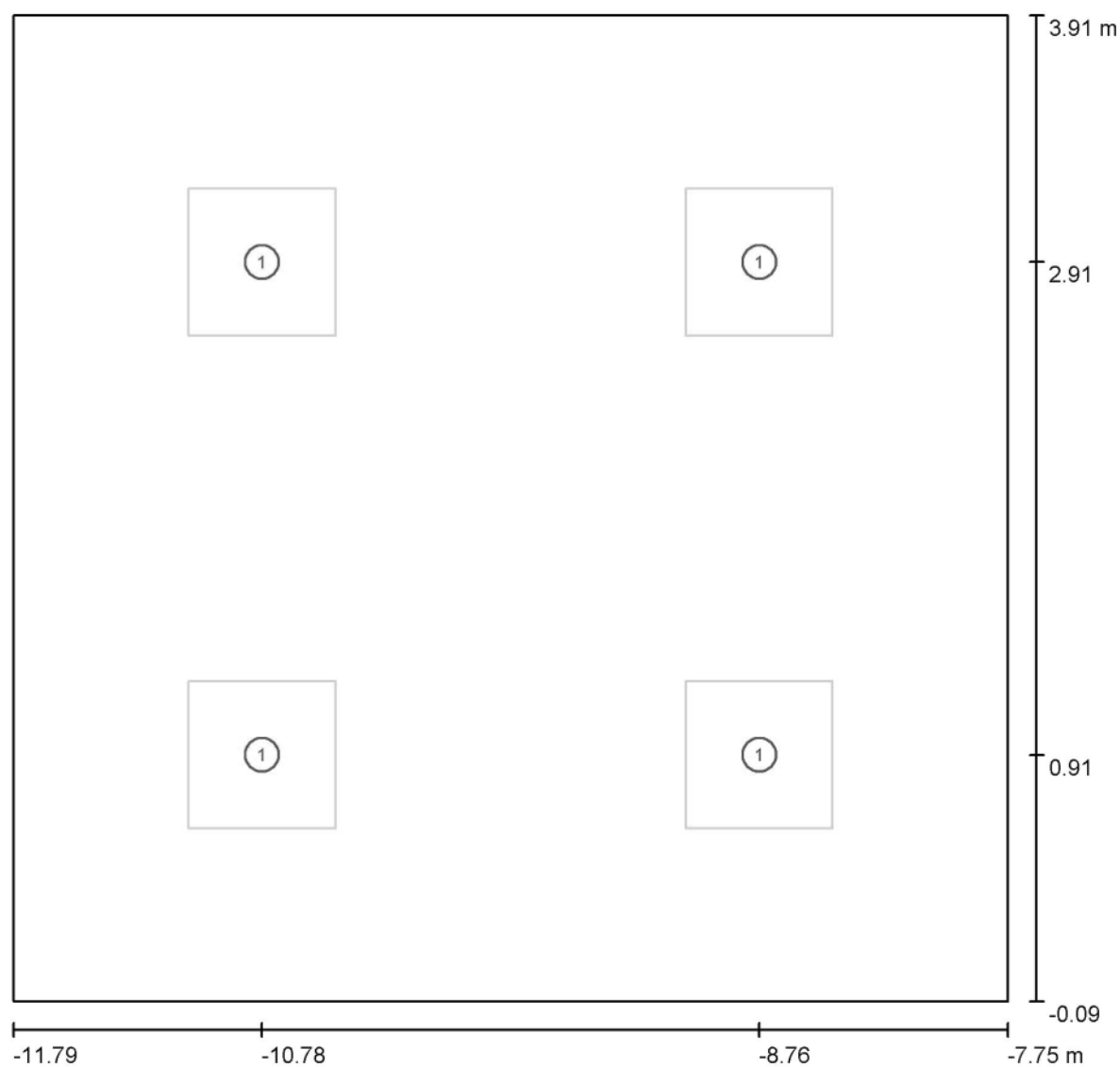
STUDIO MEDICO PRIMARIO / Lista pezzi lampade

4 Pezzo Fosnova Pannello CRI 93 - 4000K Pannello
Articolo No.: Pannello CRI 93 - 4000K
Flusso luminoso (Lampada): 3200 lm
Flusso luminoso (Lampadine): 3200 lm
Potenza lampade: 33.0 W
Classificazione lampade secondo CIE: 100
CIE Flux Code: 47 79 95 100 101
Dotazione: 1 x led_pf_4000 (Fattore di correzione
1.000).

Per un'immagine della
lampada consultare il
nostro catalogo
lampade.



Redattore
Telefono
Fax
e-Mail

STUDIO MEDICO PRIMARIO / Lampade (planimetria)

Scala 1 : 29

Distinta lampade

No.	Pezzo	Denominazione
1	4	Fosnova Pannello CRI 93 - 4000K Pannello

Redattore
Telefono
Fax
e-Mail

STUDIO MEDICO PRIMARIO / Risultati illuminotecnici

Flusso luminoso sferico: 12799 lm

Potenza totale: 132.0 W

Fattore di
manutenzione: 0.90

Zona margine: 0.000 m

Superficie	Illuminamenti medi [lx]			Coefficiente di riflessione [%]	Luminanza medio [cd/m²]
	diretto	indiretto	totale		
Superficie utile	330	114	444	/	/
Pavimento	237	110	347	20	22
Soffitto	0.00	103	103	70	23
Parete 1	118	101	219	50	35
Parete 2	161	101	262	50	42
Parete 3	158	101	259	50	41
Parete 4	161	101	262	50	42
Parete 5	164	101	265	50	42

Regolarità sulla superficie utile

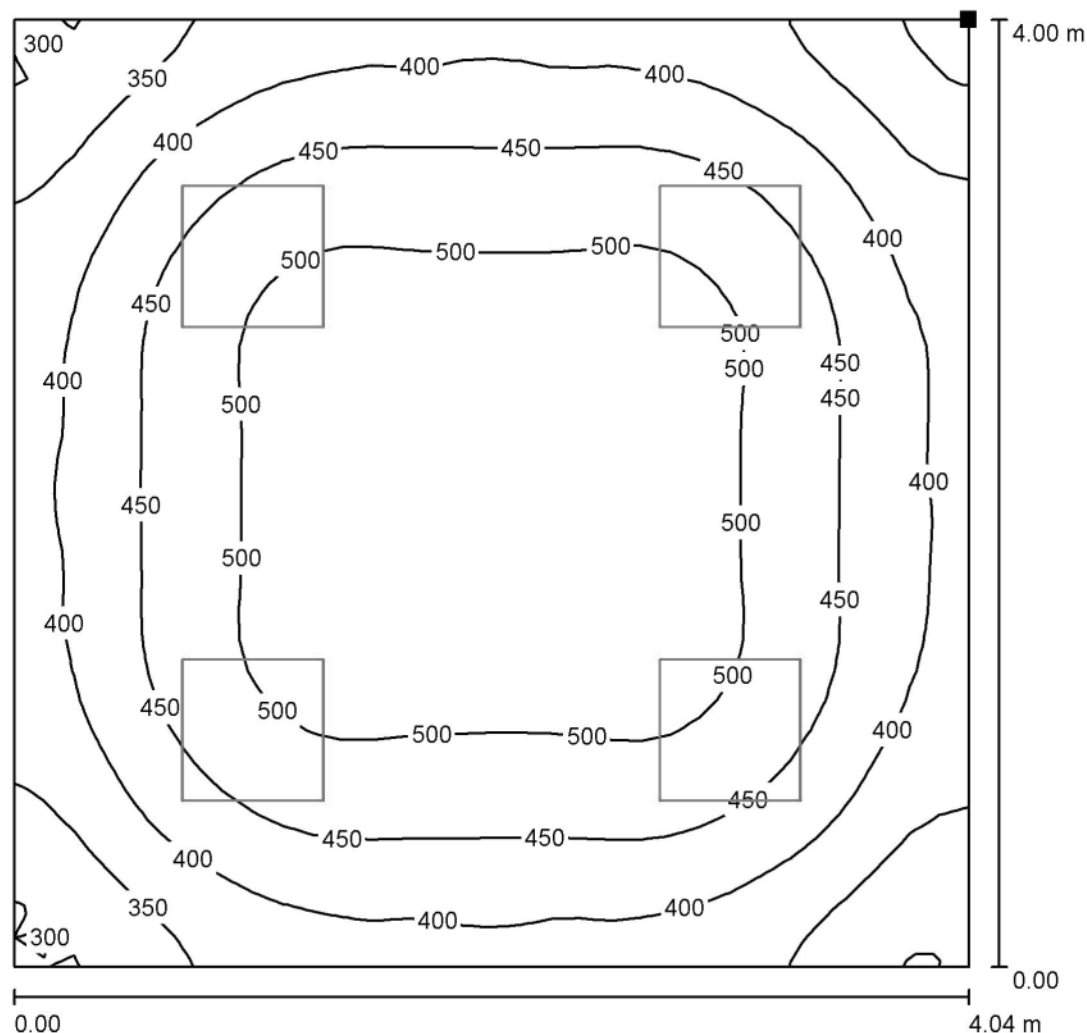
E_{\min} / E_{\max} : 0.643 (1:2)

E_{\min} / E_{\max} : 0.540 (1:2)

Potenza allacciata specifica: $8.17 \text{ W/m}^2 = 1.84 \text{ W/m}^2/100 \text{ lx}$ (Base: 16.15 m^2)

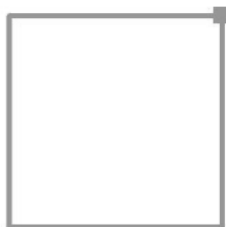
Redattore
Telefono
Fax
e-Mail

STUDIO MEDICO PRIMARIO / Superficie utile / Isolinee (E)



Valori in Lux, Scala 1 : 32

Posizione della superficie nel locale:
Punto contrassegnato:
(-7.749 m, 3.912 m, 0.850 m)



Reticolo: 32 x 32 Punti

E_m [lx]
444

E_{min} [lx]
285

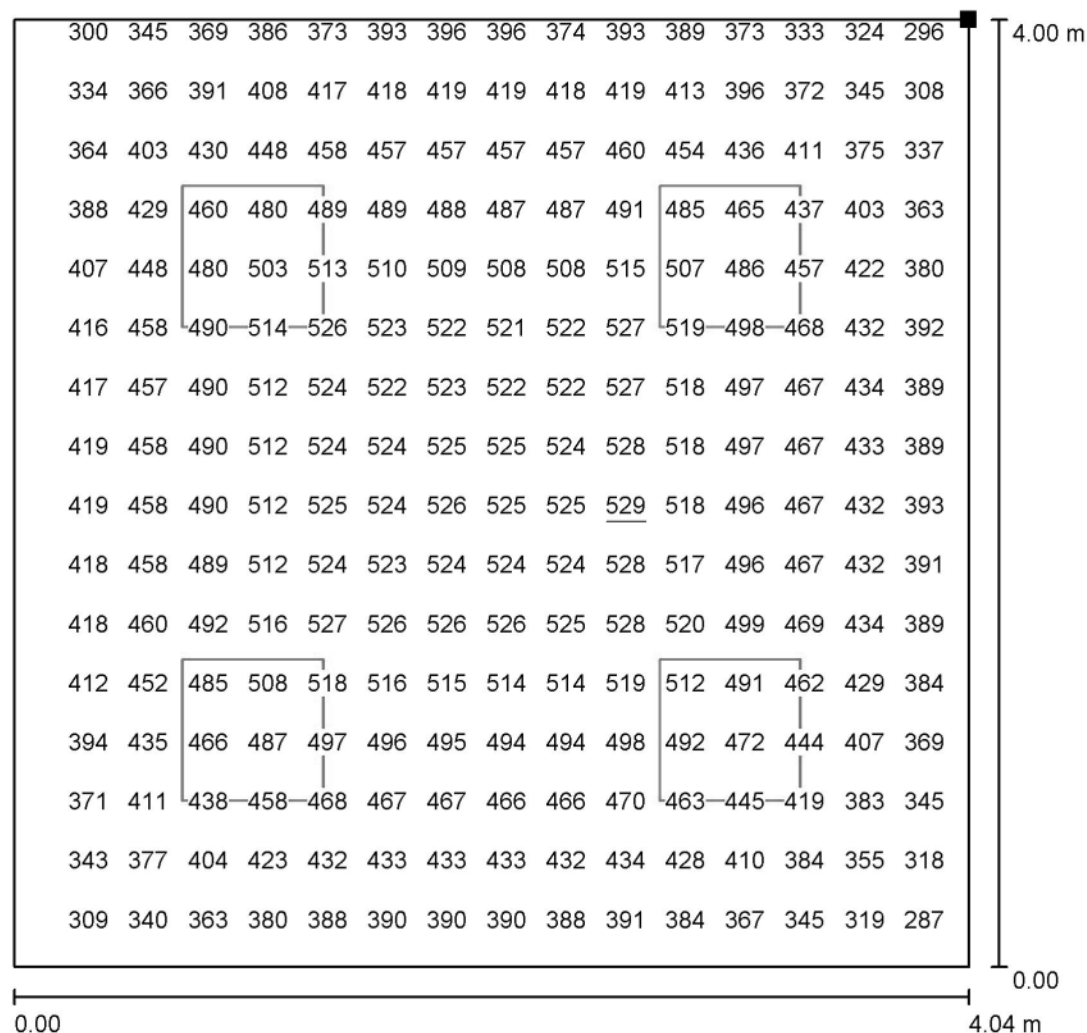
E_{max} [lx]
529

E_{min} / E_m
0.643

E_{min} / E_{max}
0.540

Redattore
Telefono
Fax
e-Mail

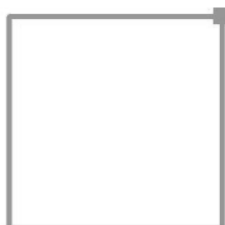
STUDIO MEDICO PRIMARIO / Superficie utile / Grafica dei valori (E)



Valori in Lux, Scala 1 : 32

Impossibile visualizzare tutti i valori calcolati.

Posizione della superficie nel locale:
Punto contrassegnato:
(-7.749 m, 3.912 m, 0.850 m)



Reticolo: 32 x 32 Punti

E_m [lx]
444

E_{min} [lx]
285

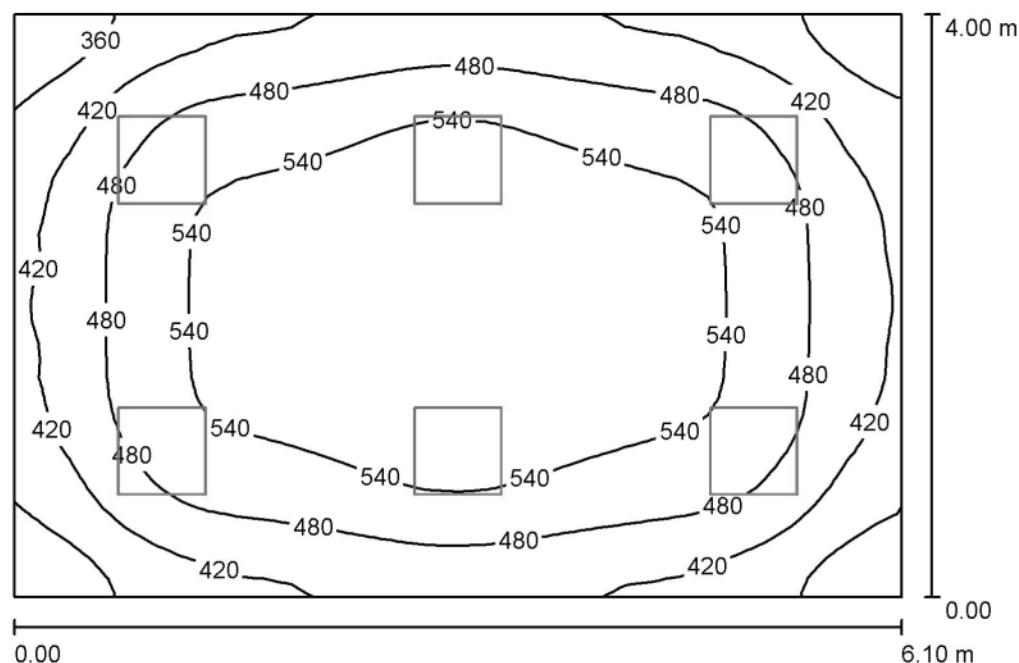
E_{max} [lx]
529

E_{min} / E_m
0.643

E_{min} / E_{max}
0.540

Redattore
Telefono
Fax
e-Mail

ECOGRAFIA / Riepilogo



Altezza locale: 3.000 m, Altezza di montaggio: 3.000 m, Fattore di manutenzione: 0.90

Valori in Lux, Scala 1:52

Superficie	ρ [%]	E_m [lx]	E_{min} [lx]	E_{max} [lx]	E_{min} / E_m
Superficie utile	/	490	306	597	0.624
Pavimento	20	398	273	486	0.685
Soffitto	70	121	91	138	0.756
Pareti (5)	50	282	103	467	/

Superficie utile:

Altezza: 0.850 m
Reticolo: 32 x 32 Punti
Zona margine: 0.000 m

Distinta lampade

No.	Pezzo	Denominazione (Fattore di correzione)	Φ (Lampada) [lm]	Φ (Lampadine) [lm]	P [W]
1	6	Fosnova Pannello CRI 93 - 4000K Pannello (1.000)	3200	3200	33.0
Totale:			19199	Totale: 19200	198.0

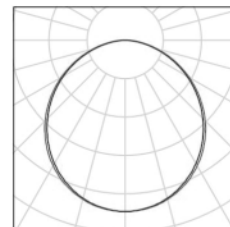
Potenza allacciata specifica: $8.11 \text{ W/m}^2 = 1.66 \text{ W/m}^2/100 \text{ lx}$ (Base: 24.40 m^2)

Redattore
Telefono
Fax
e-Mail

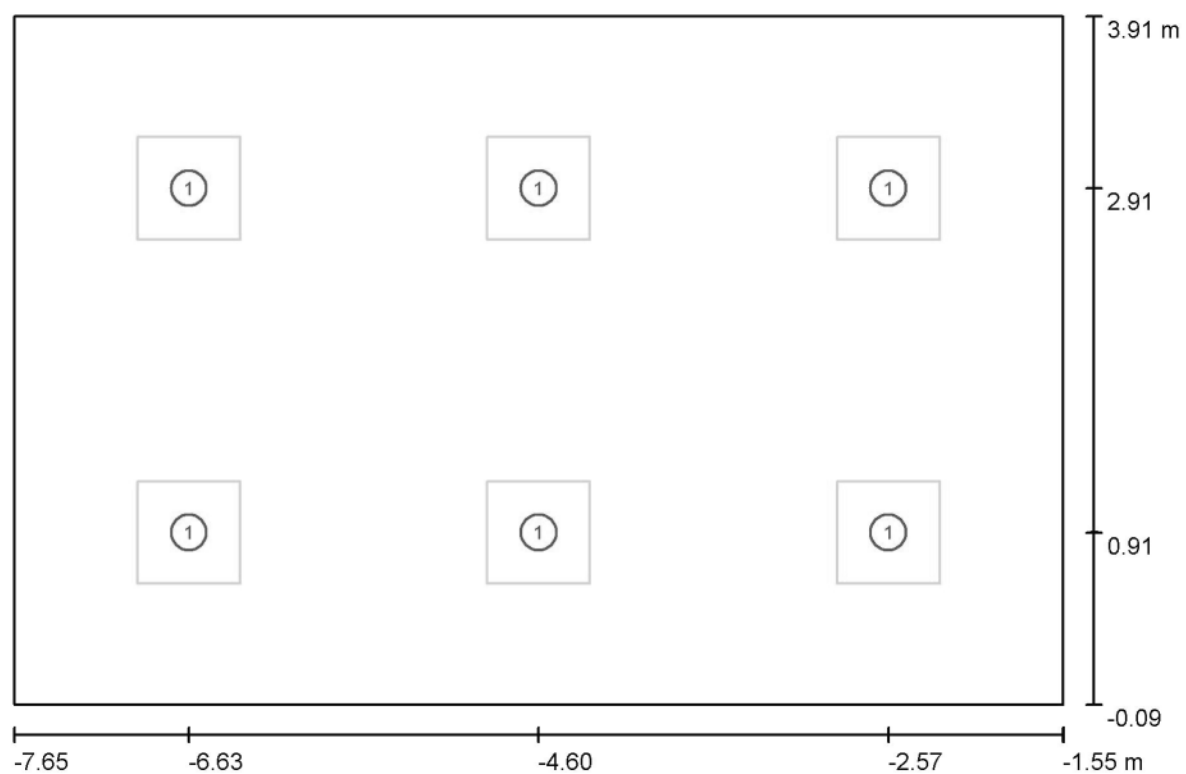
ECOGRAFIA / Lista pezzi lampade

6 Pezzo Fosnova Pannello CRI 93 - 4000K Pannello
Articolo No.: Pannello CRI 93 - 4000K
Flusso luminoso (Lampada): 3200 lm
Flusso luminoso (Lampadine): 3200 lm
Potenza lampade: 33.0 W
Classificazione lampade secondo CIE: 100
CIE Flux Code: 47 79 95 100 101
Dotazione: 1 x led_pf_4000 (Fattore di correzione
1.000).

Per un'immagine della
lampada consultare il
nostro catalogo
lampade.



Redattore
Telefono
Fax
e-Mail

ECOGRAFIA / Lampade (planimetria)

Scala 1 : 44

Distinta lampade

No.	Pezzo	Denominazione
1	6	Fosnova Pannello CRI 93 - 4000K Pannello

Redattore
Telefono
Fax
e-Mail

ECOGRAFIA / Risultati illuminotecnici

Flusso luminoso sferico: 19199 lm

Potenza totale: 198.0 W

Fattore di
manutenzione: 0.90

Zona margine: 0.000 m

Superficie	Illuminamenti medi [lx]			Coefficiente di riflessione [%]	Luminanza medio [cd/m²]
	diretto	indiretto	totale		
Superficie utile	369	121	490	/	/
Pavimento	278	120	398	20	25
Soffitto	0.00	121	121	70	27
Parete 1	174	109	283	50	45
Parete 2	177	109	286	50	45
Parete 3	168	109	277	50	44
Parete 4	177	109	286	50	45
Parete 5	140	111	251	50	40

Regolarità sulla superficie utile

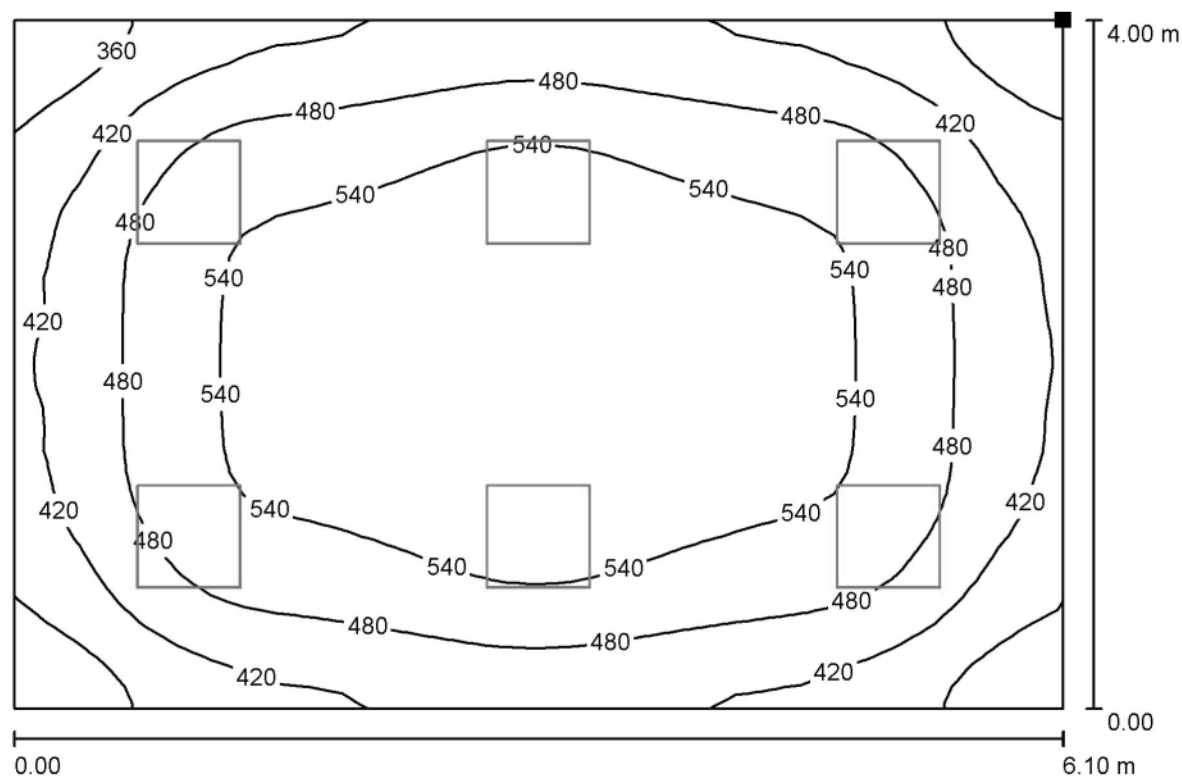
E_{\min} / E_{\max} : 0.624 (1:2)

E_{\min} / E_{\max} : 0.512 (1:2)

Potenza allacciata specifica: $8.11 \text{ W/m}^2 = 1.66 \text{ W/m}^2/100 \text{ lx}$ (Base: 24.40 m^2)

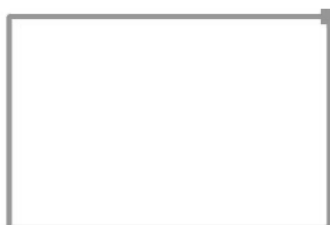
Redattore
Telefono
Fax
e-Mail

ECOGRAFIA / Superficie utile / Isolinee (E)



Valori in Lux, Scala 1 : 44

Posizione della superficie nel locale:
Punto contrassegnato:
(-1.549 m, 3.912 m, 0.850 m)



Reticolo: 32 x 32 Punti

E_m [lx]
490

E_{min} [lx]
306

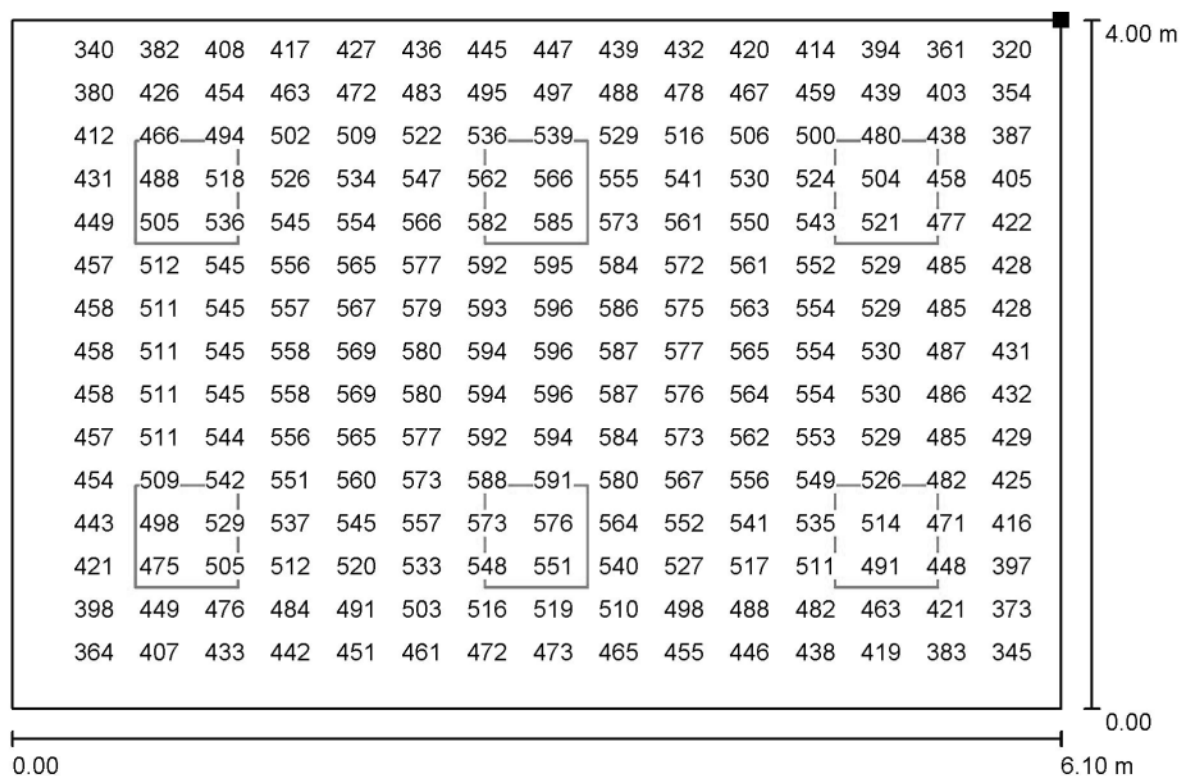
E_{max} [lx]
597

E_{min} / E_m
0.624

E_{min} / E_{max}
0.512

Redattore
Telefono
Fax
e-Mail

ECOGRAFIA / Superficie utile / Grafica dei valori (E)



Valori in Lux, Scala 1 : 44

Impossibile visualizzare tutti i valori calcolati.

Posizione della superficie nel locale:

Punto contrassegnato:

(-1.549 m, 3.912 m, 0.850 m)



Reticolo: 32 x 32 Punti

E_m [lx]
490

E_{min} [lx]
306

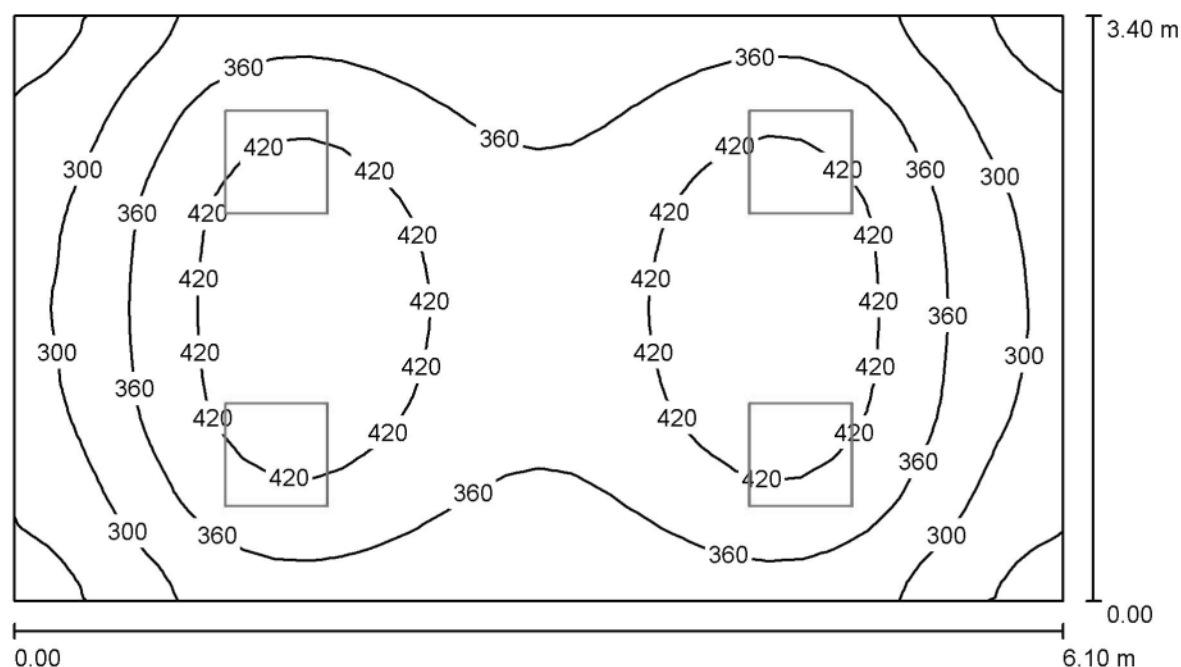
E_{max} [lx]
597

E_{min} / E_m
0.624

E_{min} / E_{max}
0.512

Redattore
Telefono
Fax
e-Mail

SALA D'ATTESA / Riepilogo



Altezza locale: 3.000 m, Altezza di montaggio: 3.000 m, Fattore di manutenzione: 0.90

Valori in Lux, Scala 1:44

Superficie	ρ [%]	E_m [lx]	E_{min} [lx]	E_{max} [lx]	E_{min} / E_m
Superficie utile	/	365	210	464	0.574
Pavimento	20	291	201	344	0.691
Soffitto	70	80	55	102	0.689
Pareti (5)	50	209	74	514	/

Superficie utile:

Altezza: 0.850 m
Reticolo: 32 x 32 Punti
Zona margine: 0.000 m

Distinta lampade

No.	Pezzo	Denominazione (Fattore di correzione)	Φ (Lampada) [lm]	Φ (Lampadine) [lm]	P [W]
1	4	Fosnova Pannello CRI 93 - 4000K Pannello (1.000)	3200	3200	33.0
Totale:			12799	12800	132.0

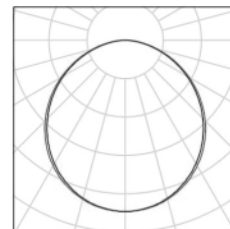
Potenza allacciata specifica: $6.36 \text{ W/m}^2 = 1.74 \text{ W/m}^2/100 \text{ lx}$ (Base: 20.74 m^2)

Redattore
Telefono
Fax
e-Mail

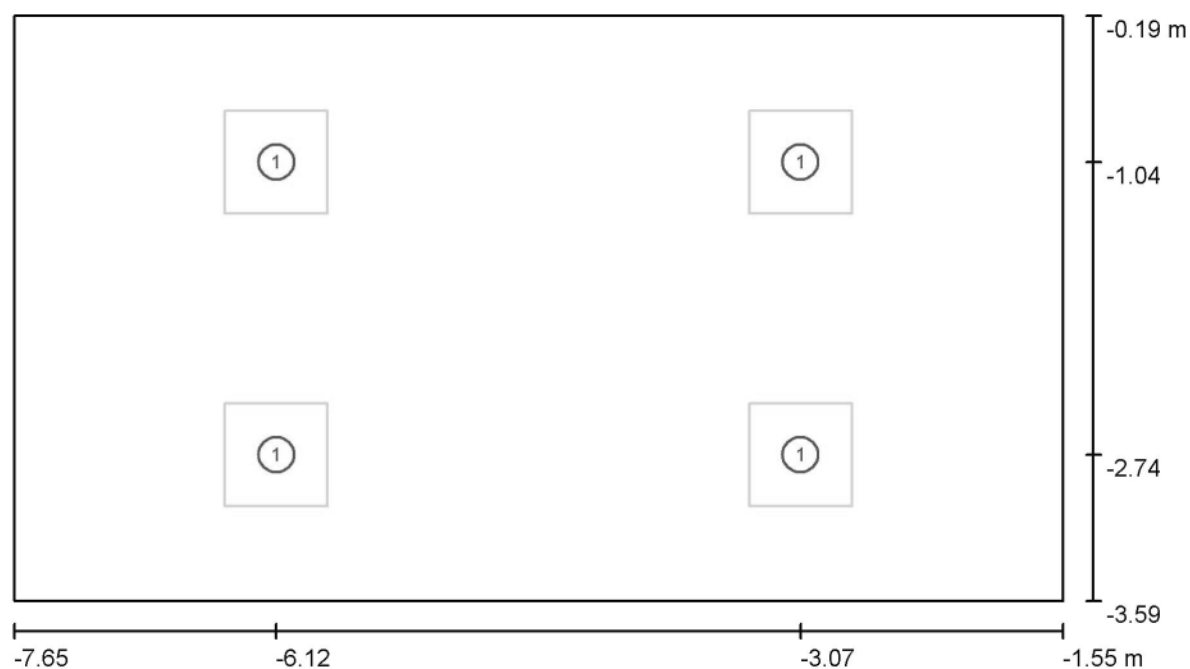
SALA D'ATTESA / Lista pezzi lampade

4 Pezzo Fosnova Pannello CRI 93 - 4000K Pannello
Articolo No.: Pannello CRI 93 - 4000K
Flusso luminoso (Lampada): 3200 lm
Flusso luminoso (Lampadine): 3200 lm
Potenza lampade: 33.0 W
Classificazione lampade secondo CIE: 100
CIE Flux Code: 47 79 95 100 101
Dotazione: 1 x led_pf_4000 (Fattore di correzione
1.000).

Per un'immagine della
lampada consultare il
nostro catalogo
lampade.



Redattore
Telefono
Fax
e-Mail

SALA D'ATTESA / Lampade (planimetria)

Scala 1 : 44

Distinta lampade

No.	Pezzo	Denominazione
1	4	Fosnova Pannello CRI 93 - 4000K Pannello

Redattore
Telefono
Fax
e-Mail

SALA D'ATTESA / Risultati illuminotecnici

Flusso luminoso sferico: 12799 lm

Potenza totale: 132.0 W

Fattore di
manutenzione: 0.90

Zona margine: 0.000 m

Superficie	Illuminamenti medi [lx]			Coefficiente di riflessione [%]	Luminanza medio [cd/m²]
	diretto	indiretto	totale		
Superficie utile	276	89	365	/	/
Pavimento	203	88	291	20	18
Soffitto	0.00	80	80	70	18
Parete 1	90	77	168	50	27
Parete 2	138	80	218	50	35
Parete 3	111	80	191	50	30
Parete 4	138	81	219	50	35
Parete 5	114	81	195	50	31

Regolarità sulla superficie utile

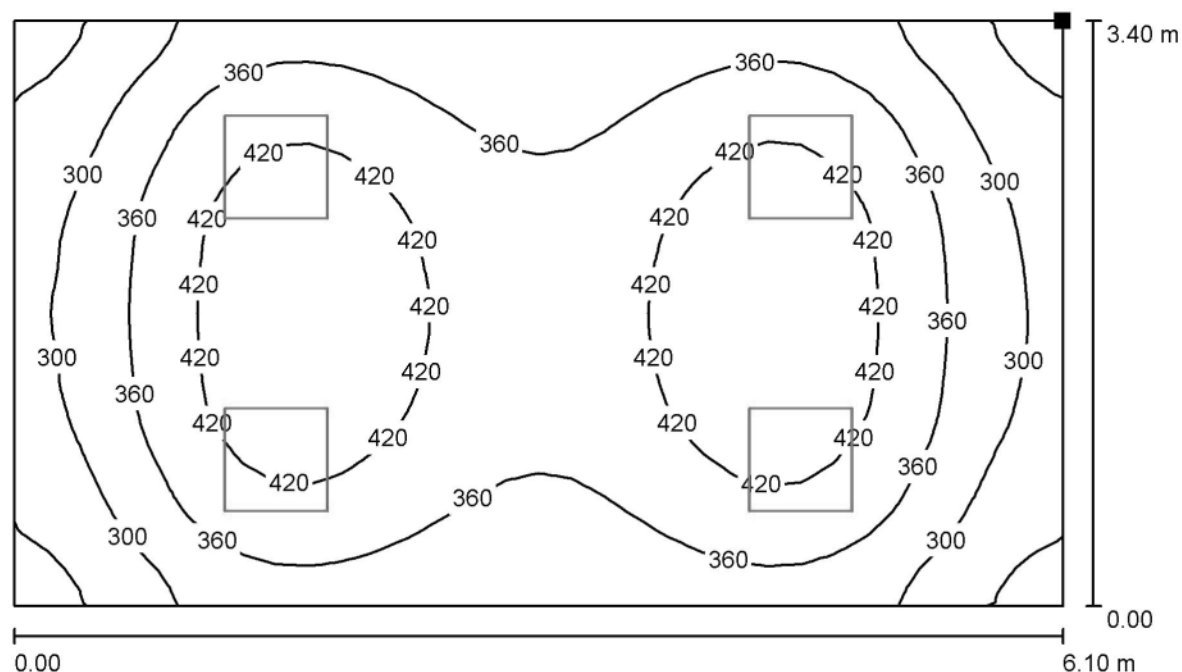
E_{\min} / E_m : 0.574 (1:2)

E_{\min} / E_{\max} : 0.452 (1:2)

Potenza allacciata specifica: $6.36 \text{ W/m}^2 = 1.74 \text{ W/m}^2/100 \text{ lx}$ (Base: 20.74 m^2)

Redattore
Telefono
Fax
e-Mail

SALA D'ATTESA / Superficie utile / Isolinee (E)



Valori in Lux, Scala 1 : 44

Posizione della superficie nel locale:
Punto contrassegnato:
(-1.549 m, -0.188 m, 0.850 m)



Reticolo: 32 x 32 Punti

E_m [lx]
365

E_{min} [lx]
210

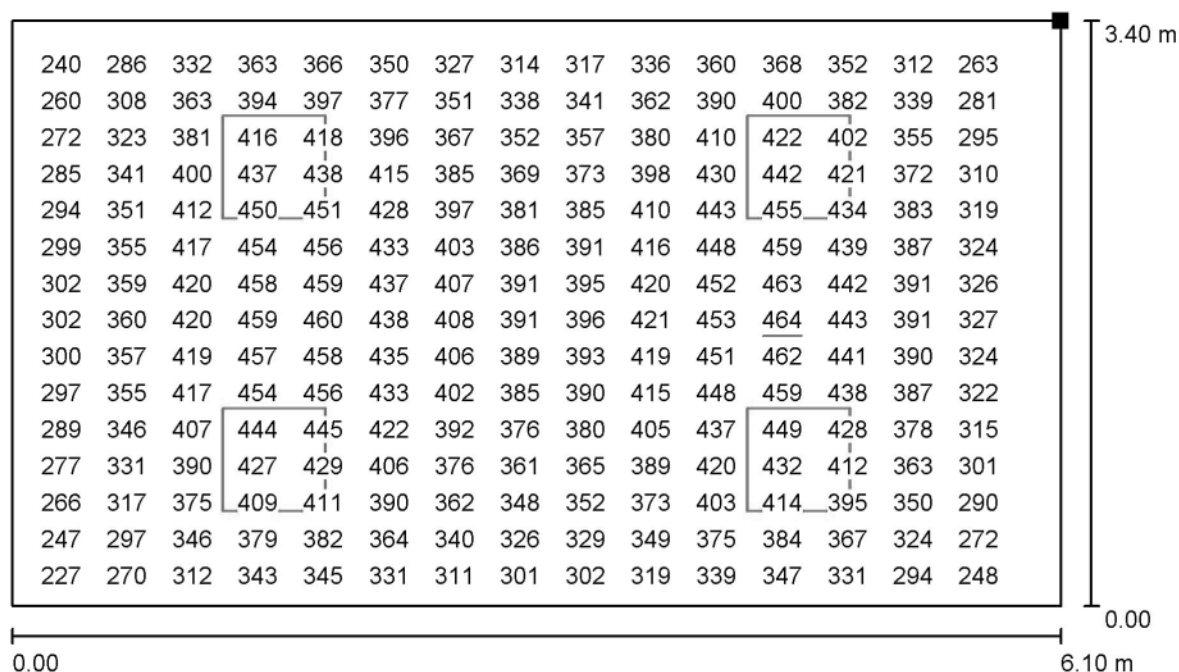
E_{max} [lx]
464

E_{min} / E_m
0.574

E_{min} / E_{max}
0.452

Redattore
Telefono
Fax
e-Mail

SALA D'ATTESA / Superficie utile / Grafica dei valori (E)



Valori in Lux, Scala 1 : 44

Impossibile visualizzare tutti i valori calcolati.

Posizione della superficie nel locale:
Punto contrassegnato:
(-1.549 m, -0.188 m, 0.850 m)



Reticolo: 32 x 32 Punti

E_m [lx]
365

E_{min} [lx]
210

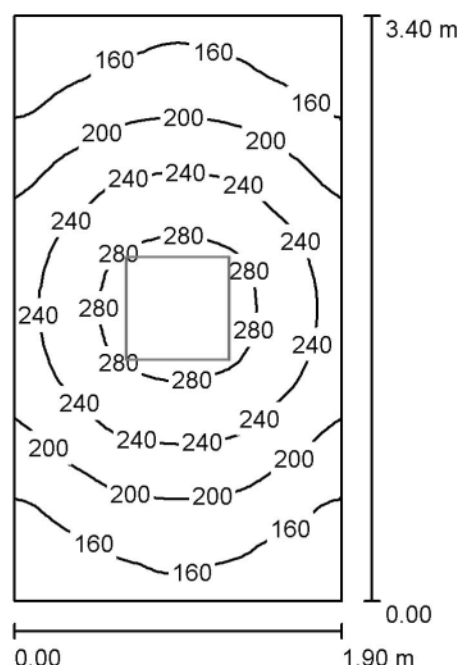
E_{max} [lx]
464

E_{min} / E_m
0.574

E_{min} / E_{max}
0.452

Redattore
Telefono
Fax
e-Mail

CORRIDOIO PRIMARIO / Riepilogo



Altezza locale: 3.000 m, Altezza di montaggio: 3.000 m, Fattore di manutenzione: 0.90

Valori in Lux, Scala 1:44

Superficie	ρ [%]	E_m [lx]	E_{min} [lx]	E_{max} [lx]	E_{min} / E_m
Superficie utile	/	211	129	301	0.608
Pavimento	20	144	107	177	0.742
Soffitto	70	61	41	77	0.667
Pareti (4)	50	126	45	386	/

Superficie utile:

Altezza: 0.850 m
Reticolo: 32 x 32 Punti
Zona margine: 0.000 m

Distinta lampade

No.	Pezzo	Denominazione (Fattore di correzione)	Φ (Lampada) [lm]	Φ (Lampadine) [lm]	P [W]
1	1	Fosnova Pannello CRI 93 - 4000K Pannello (1.000)	3200	3200	33.0
Totale:			3200	3200	33.0

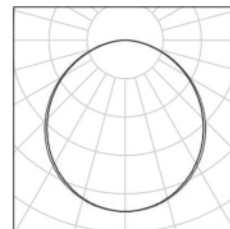
Potenza allacciata specifica: $5.11 \text{ W/m}^2 = 2.42 \text{ W/m}^2/100 \text{ lx}$ (Base: 6.46 m^2)

Redattore
Telefono
Fax
e-Mail

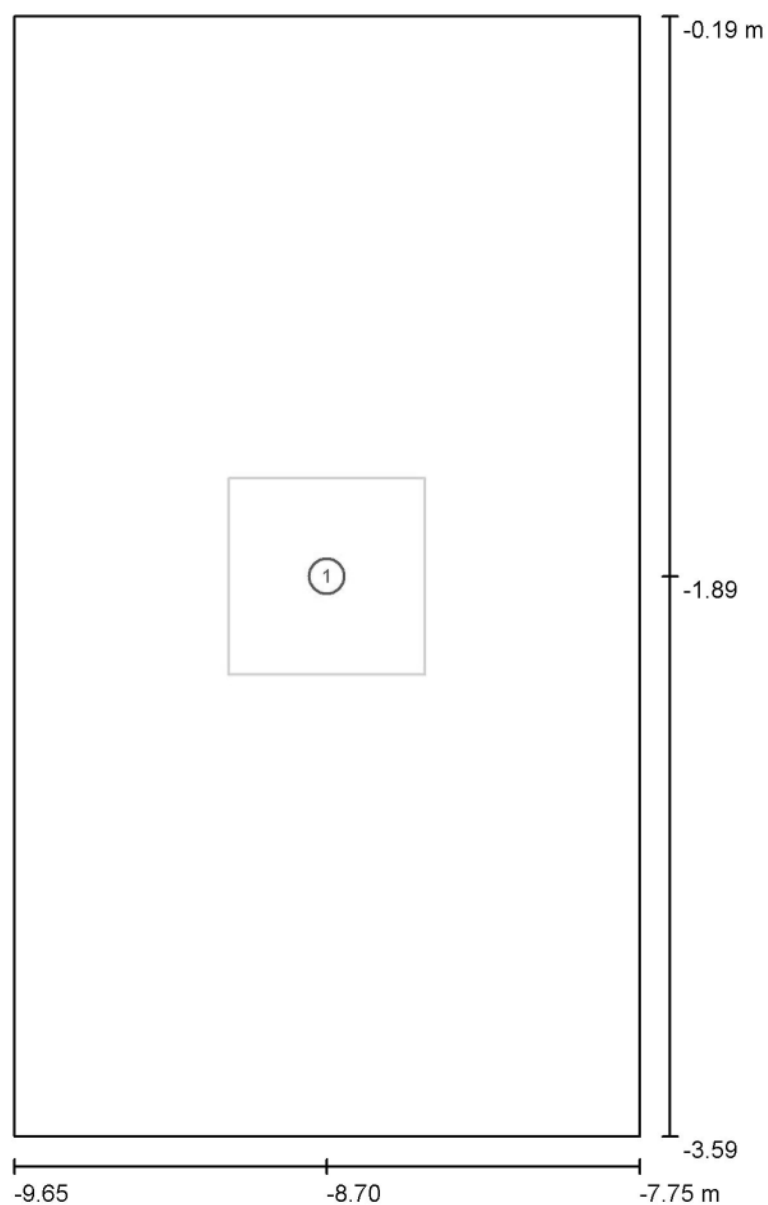
CORRIDOIO PRIMARIO / Lista pezzi lampade

1 Pezzo Fosnova Pannello CRI 93 - 4000K Pannello
Articolo No.: Pannello CRI 93 - 4000K
Flusso luminoso (Lampada): 3200 lm
Flusso luminoso (Lampadine): 3200 lm
Potenza lampade: 33.0 W
Classificazione lampade secondo CIE: 100
CIE Flux Code: 47 79 95 100 101
Dotazione: 1 x led_pf_4000 (Fattore di correzione
1.000).

Per un'immagine della
lampada consultare il
nostro catalogo
lampade.



Redattore
Telefono
Fax
e-Mail

CORRIDOIO PRIMARIO / Lampade (planimetria)

Scala 1 : 23

Distinta lampade

No.	Pezzo	Denominazione
1	1	Fosnova Pannello CRI 93 - 4000K Pannello

Redattore
Telefono
Fax
e-Mail

CORRIDOIO PRIMARIO / Risultati illuminotecnici

Flusso luminoso sferico: 3200 lm

Potenza totale: 33.0 W

Fattore di
manutenzione: 0.90

Zona margine: 0.000 m

Superficie	Illuminamenti medi [lx]			Coefficiente di riflessione [%]	Luminanza medio [cd/m²]
	diretto	indiretto	totale		
Superficie utile	147	64	211	/	/
Pavimento	91	54	144	20	9.19
Soffitto	0.00	61	61	70	14
Parete 1	57	53	110	50	17
Parete 2	81	54	135	50	21
Parete 3	57	53	110	50	17
Parete 4	81	54	135	50	21

Regolarità sulla superficie utile

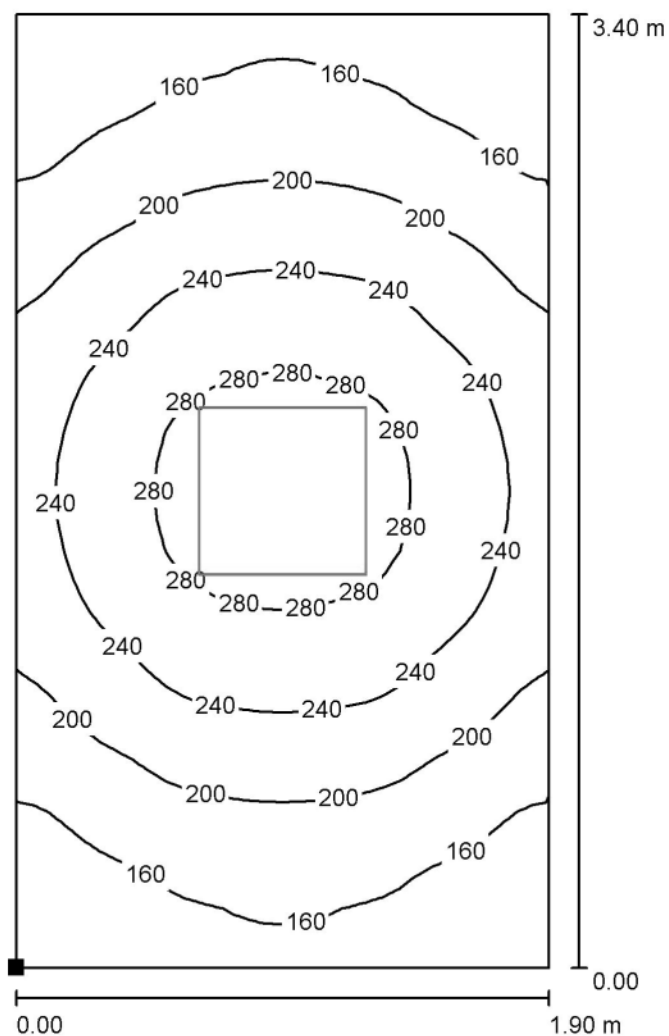
E_{\min} / E_m : 0.608 (1:2)

E_{\min} / E_{\max} : 0.427 (1:2)

Potenza allacciata specifica: $5.11 \text{ W/m}^2 = 2.42 \text{ W/m}^2/100 \text{ lx}$ (Base: 6.46 m^2)

Redattore
Telefono
Fax
e-Mail

CORRIDOIO PRIMARIO / Superficie utile / Isolinee (E)



Valori in Lux, Scala 1 : 27

Posizione della superficie nel locale:
Punto contrassegnato:
(-9.649 m, -3.588 m, 0.850 m)



Reticolo: 32 x 32 Punti

E_m [lx]
211

E_{min} [lx]
129

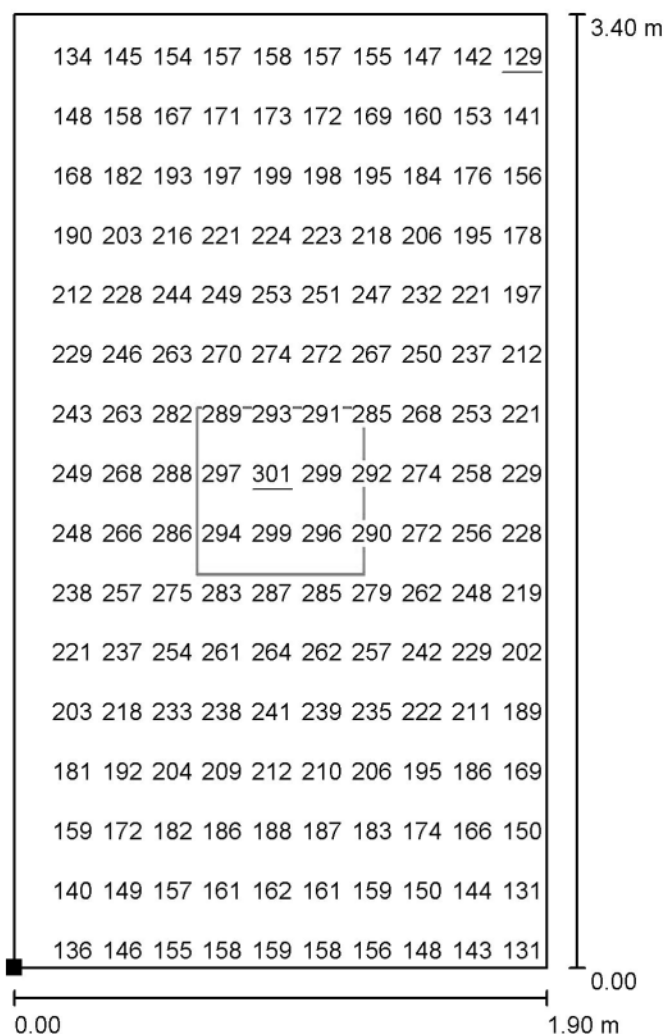
E_{max} [lx]
301

E_{min} / E_m
0.608

E_{min} / E_{max}
0.427

Redattore
Telefono
Fax
e-Mail

CORRIDOIO PRIMARIO / Superficie utile / Grafica dei valori (E)



Valori in Lux, Scala 1 : 27

Impossibile visualizzare tutti i valori calcolati.

Posizione della superficie nel locale:

Punto contrassegnato:

(-9.649 m, -3.588 m, 0.850 m)



Reticolo: 32 x 32 Punti

E_m [lx]
211

E_{min} [lx]
129

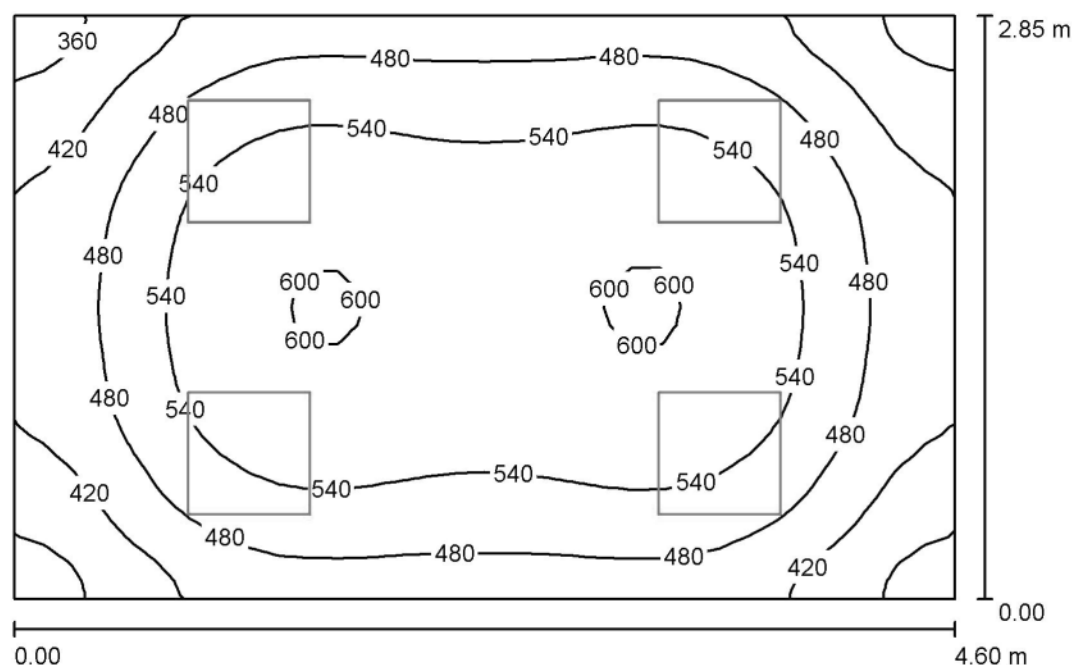
E_{max} [lx]
301

E_{min} / E_m
0.608

E_{min} / E_{max}
0.427

Redattore
Telefono
Fax
e-Mail

AMBULATORIO OSTETRICIA / Riepilogo



Altezza locale: 3.000 m, Altezza di montaggio: 3.000 m, Fattore di manutenzione: 0.90

Valori in Lux, Scala 1:37

Superficie	ρ [%]	E_m [lx]	E_{min} [lx]	E_{max} [lx]	E_{min} / E_m
Superficie utile	/	506	331	609	0.654
Pavimento	20	385	271	454	0.705
Soffitto	70	141	98	167	0.694
Pareti (4)	50	310	117	758	/

Superficie utile:

Altezza: 0.850 m
Reticolo: 32 x 32 Punti
Zona margine: 0.000 m

Distinta lampade

No.	Pezzo	Denominazione (Fattore di correzione)	Φ (Lampada) [lm]	Φ (Lampadine) [lm]	P [W]
1	4	Fosnova Pannello CRI 93 - 4000K Pannello (1.000)	3200	3200	33.0
Totale:			12799	12800	132.0

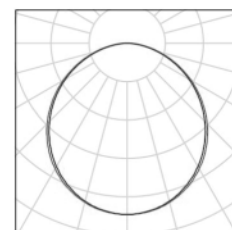
Potenza allacciata specifica: $10.07 \text{ W/m}^2 = 1.99 \text{ W/m}^2/100 \text{ lx}$ (Base: 13.11 m^2)

Redattore
Telefono
Fax
e-Mail

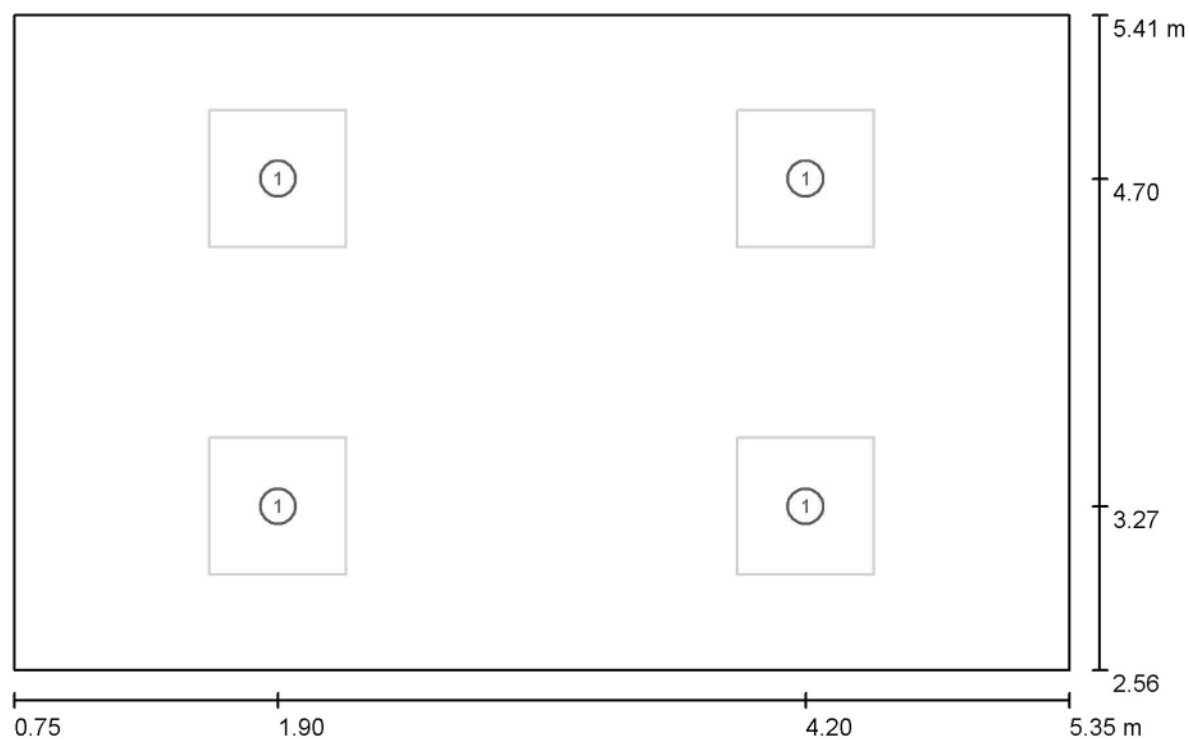
AMBULATORIO OSTETRICIA / Lista pezzi lampade

4 Pezzo Fosnova Pannello CRI 93 - 4000K Pannello
Articolo No.: Pannello CRI 93 - 4000K
Flusso luminoso (Lampada): 3200 lm
Flusso luminoso (Lampadine): 3200 lm
Potenza lampade: 33.0 W
Classificazione lampade secondo CIE: 100
CIE Flux Code: 47 79 95 100 101
Dotazione: 1 x led_pf_4000 (Fattore di correzione
1.000).

Per un'immagine della
lampada consultare il
nostro catalogo
lampade.



Redattore
Telefono
Fax
e-Mail

AMBULATORIO OSTETRICIA / Lampade (planimetria)

Scala 1 : 33

Distinta lampade

No.	Pezzo	Denominazione
1	4	Fosnova Pannello CRI 93 - 4000K Pannello

Redattore
Telefono
Fax
e-Mail

AMBULATORIO OSTETRICIA / Risultati illuminotecnici

Flusso luminoso sferico: 12799 lm

Potenza totale: 132.0 W

Fattore di
manutenzione: 0.90

Zona margine: 0.000 m

Superficie	Illuminamenti medi [lx]			Coefficiente di riflessione [%]	Luminanza medio [cd/m²]
	diretto	indiretto	totale		
Superficie utile	361	145	506	/	/
Pavimento	253	132	385	20	24
Soffitto	0.00	141	141	70	31
Parete 1	194	127	321	50	51
Parete 2	167	128	295	50	47
Parete 3	194	125	319	50	51
Parete 4	167	125	293	50	47

Regolarità sulla superficie utile

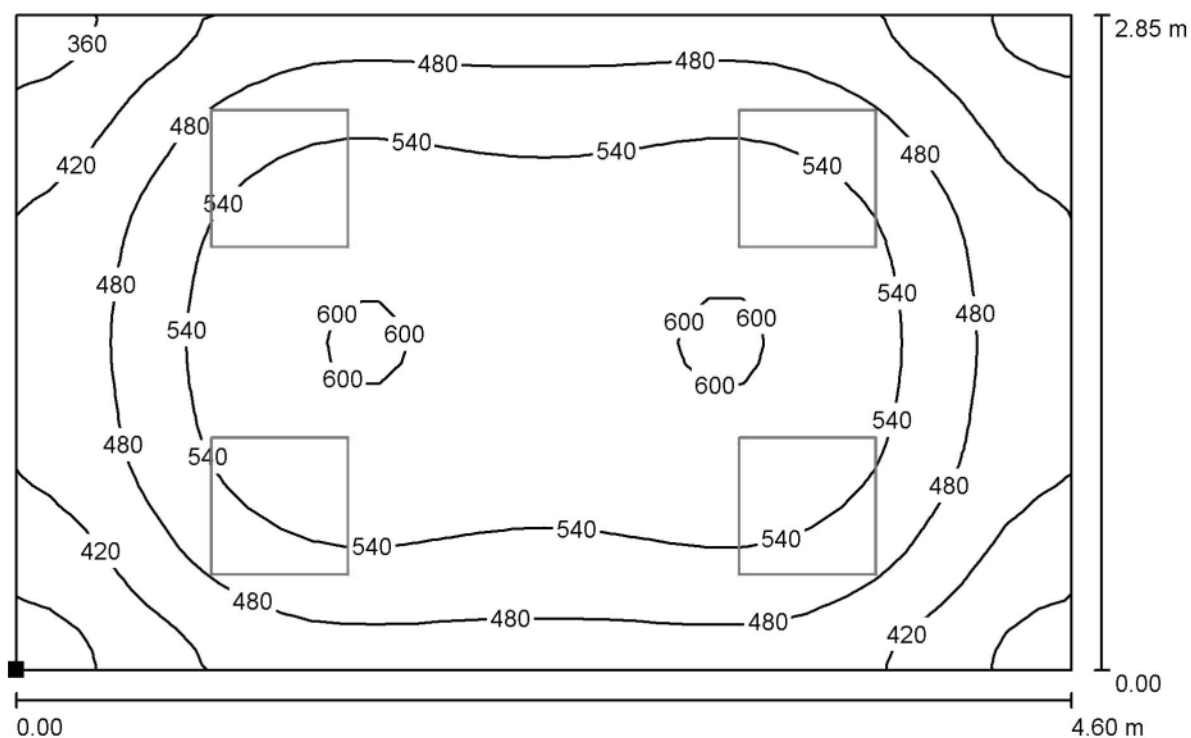
E_{\min} / E_m : 0.654 (1:2)

E_{\min} / E_{\max} : 0.544 (1:2)

Potenza allacciata specifica: $10.07 \text{ W/m}^2 = 1.99 \text{ W/m}^2/100 \text{ lx}$ (Base: 13.11 m^2)

Redattore
Telefono
Fax
e-Mail

AMBULATORIO OSTETRICIA / Superficie utile / Isolinee (E)



Valori in Lux, Scala 1 : 33

Posizione della superficie nel locale:
Punto contrassegnato:
(0.751 m, 2.562 m, 0.850 m)



Reticolo: 32 x 32 Punti

E_m [lx]
506

E_{min} [lx]
331

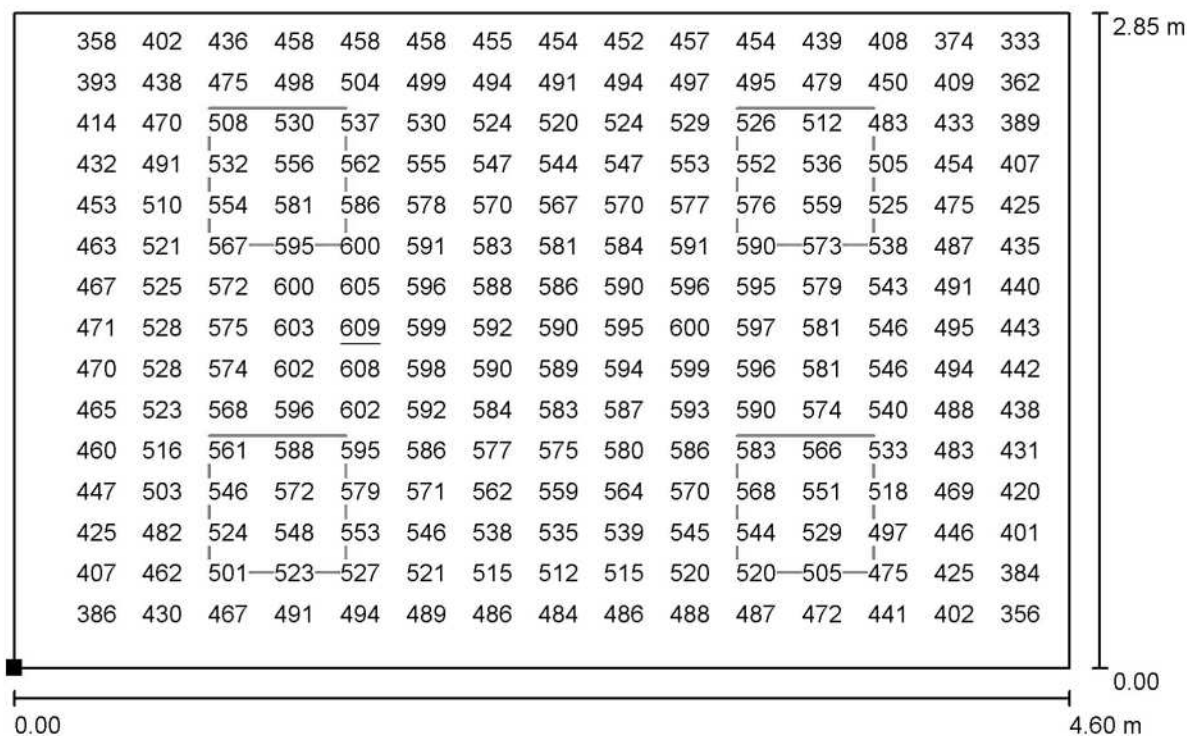
E_{max} [lx]
609

E_{min} / E_m
0.654

E_{min} / E_{max}
0.544

Redattore
Telefono
Fax
e-Mail

AMBULATORIO OSTETRICIA / Superficie utile / Grafica dei valori (E)



Valori in Lux, Scala 1 : 33

Impossibile visualizzare tutti i valori calcolati.

Posizione della superficie nel locale:
Punto contrassegnato:
(0.751 m, 2.562 m, 0.850 m)



Reticolo: 32 x 32 Punti

E_m [lx]
506

E_{min} [lx]
331

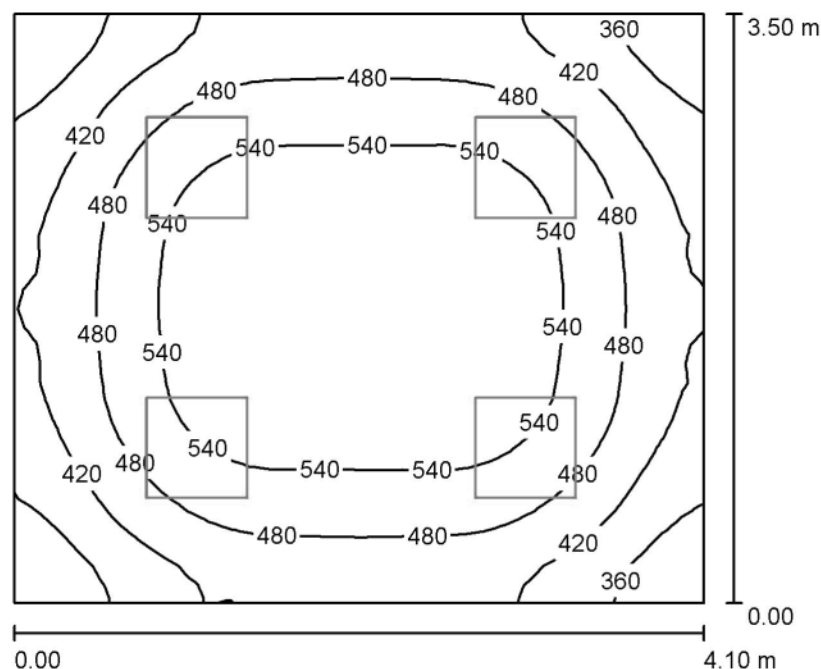
E_{max} [lx]
609

E_{min} / E_m
0.654

E_{min} / E_{max}
0.544

Redattore
Telefono
Fax
e-Mail

AMBULATORIO GINECOLOGIA / Riepilogo



Altezza locale: 3.000 m, Altezza di montaggio: 3.000 m, Fattore di manutenzione: 0.90

Valori in Lux, Scala 1:45

Superficie	ρ [%]	E_m [lx]	E_{min} [lx]	E_{max} [lx]	E_{min} / E_m
Superficie utile	/	484	304	594	0.629
Pavimento	20	373	263	449	0.705
Soffitto	70	110	64	132	0.585
Pareti (4)	50	284	101	514	/

Superficie utile:

Altezza: 0.850 m
Reticolo: 32 x 32 Punti
Zona margine: 0.000 m

UGR

Parete sinistra 17
Parete inferiore 17
(CIE, SHR = 0.25.)

Longitudinale- Trasversale verso l'asse lampade
17 17
17 17

Distinta lampade

No.	Pezzo	Denominazione (Fattore di correzione)	Φ (Lampada) [lm]	Φ (Lampadine) [lm]	P [W]
1	4	Fosnova Pannello CRI 93 - 4000K Pannello (1.000)	3200	3200	33.0
Totale:			12799	Totale: 12800	132.0

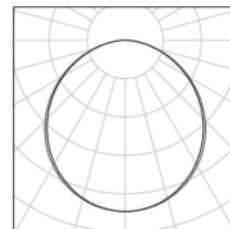
Potenza allacciata specifica: $9.20 \text{ W/m}^2 = 1.90 \text{ W/m}^2/100 \text{ lx}$ (Base: 14.35 m^2)

Redattore
Telefono
Fax
e-Mail

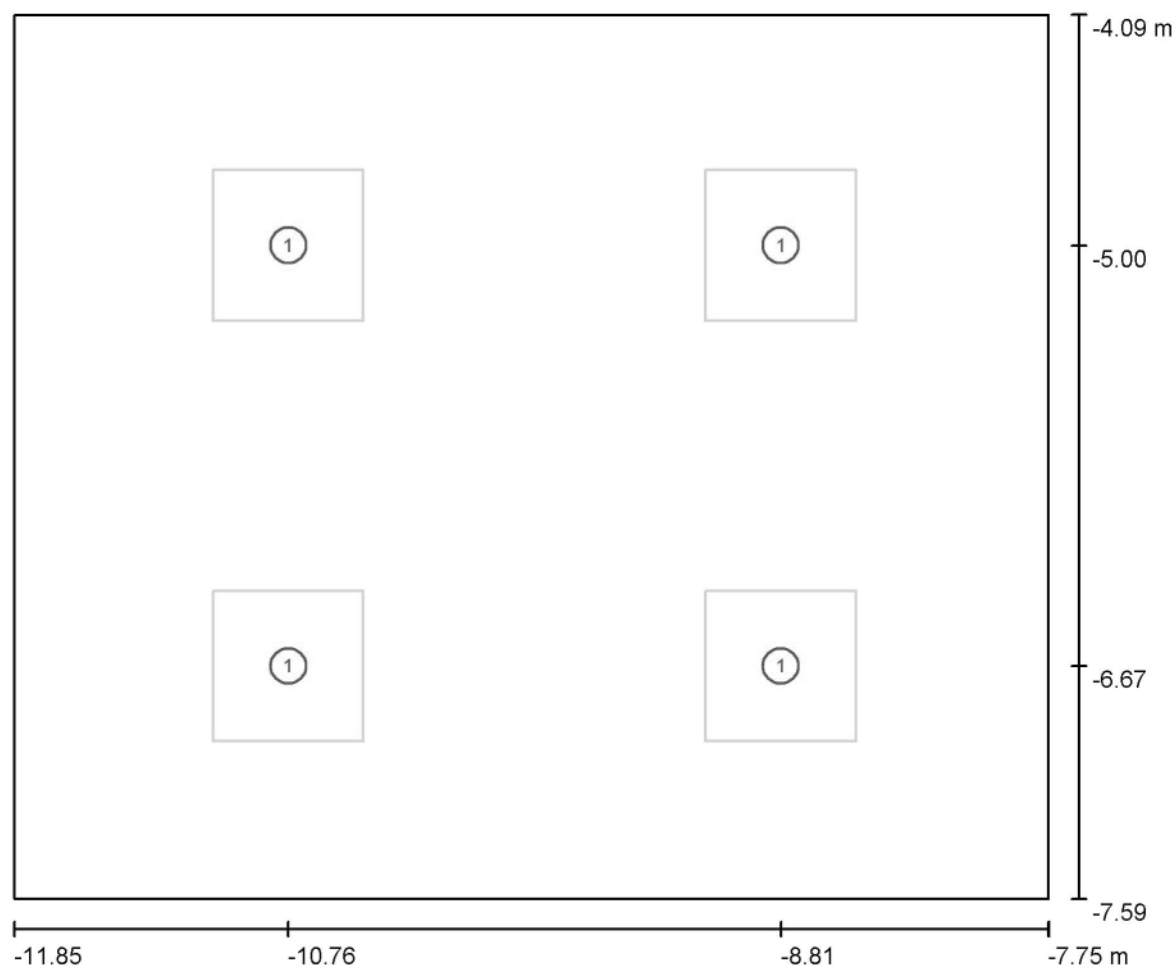
AMBULATORIO GINECOLOGIA / Lista pezzi lampade

4 Pezzo Fosnova Pannello CRI 93 - 4000K Pannello
Articolo No.: Pannello CRI 93 - 4000K
Flusso luminoso (Lampada): 3200 lm
Flusso luminoso (Lampadine): 3200 lm
Potenza lampade: 33.0 W
Classificazione lampade secondo CIE: 100
CIE Flux Code: 47 79 95 100 101
Dotazione: 1 x led_pf_4000 (Fattore di correzione
1.000).

Per un'immagine della
lampada consultare il
nostro catalogo
lampade.



Redattore
Telefono
Fax
e-Mail

AMBULATORIO GINECOLOGIA / Lampade (planimetria)

Scala 1 : 30

Distinta lampade

No.	Pezzo	Denominazione
1	4	Fosnova Pannello CRI 93 - 4000K Pannello

Redattore
Telefono
Fax
e-Mail

AMBULATORIO GINECOLOGIA / Risultati illuminotecnici

Flusso luminoso sferico: 12799 lm

Potenza totale: 132.0 W

Fattore di
manutenzione: 0.90

Zona margine: 0.000 m

Superficie	Illuminamenti medi [lx]			Coefficiente di riflessione [%]	Luminanza medio [cd/m²]
	diretto	indiretto	totale		
Superficie utile	359	126	484	/	/
Pavimento	253	120	373	20	24
Soffitto	0.00	110	110	70	24
Parete 1	178	111	289	50	46
Parete 2	168	111	279	50	44
Parete 3	179	111	290	50	46
Parete 4	165	111	276	50	44

Regolarità sulla superficie utile

E_{\min} / E_m : 0.629 (1:2)

E_{\min} / E_{\max} : 0.513 (1:2)

UGR

Longitudinale-

Trasversale

verso l'asse

Parete sinistra

17

17

lampade

Parete inferiore

17

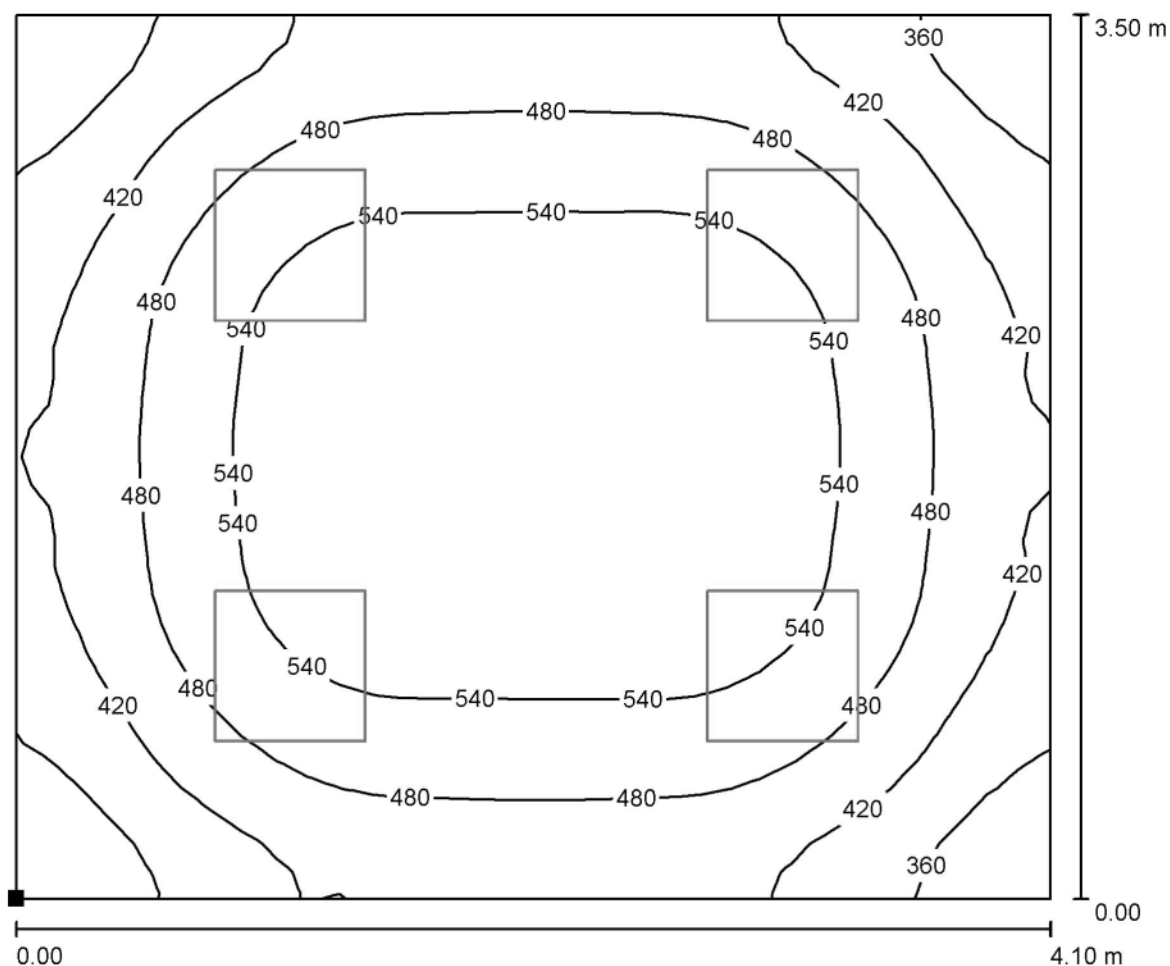
17

(CIE, SHR = 0.25.)

Potenza allacciata specifica: $9.20 \text{ W/m}^2 = 1.90 \text{ W/m}^2/100 \text{ lx}$ (Base: 14.35 m^2)

Redattore
Telefono
Fax
e-Mail

AMBULATORIO GINECOLOGIA / Superficie utile / Isolinee (E)



Valori in Lux, Scala 1 : 30

Posizione della superficie nel locale:
Punto contrassegnato:
(-11.849 m, -7.588 m, 0.850 m)



Reticolo: 32 x 32 Punti

E_m [lx]
484

E_{min} [lx]
304

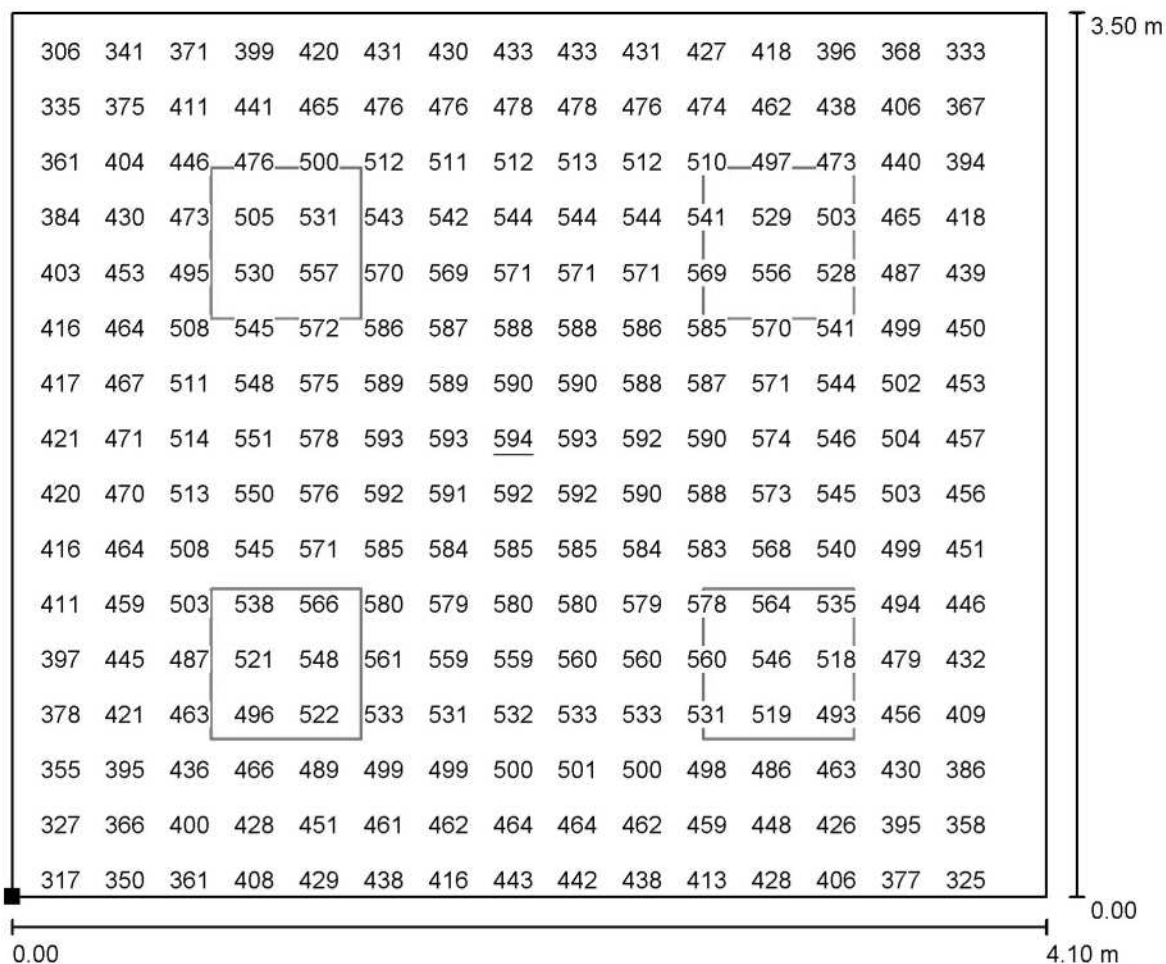
E_{max} [lx]
594

E_{min} / E_m
0.629

E_{min} / E_{max}
0.513

Redattore
Telefono
Fax
e-Mail

AMBULATORIO GINECOLOGIA / Superficie utile / Grafica dei valori (E)



Valori in Lux, Scala 1 : 30

Impossibile visualizzare tutti i valori calcolati.

Posizione della superficie nel locale:
Punto contrassegnato:
(-11.849 m, -7.588 m, 0.850 m)



Reticolo: 32 x 32 Punti

E_m [lx]
484

E_{min} [lx]
304

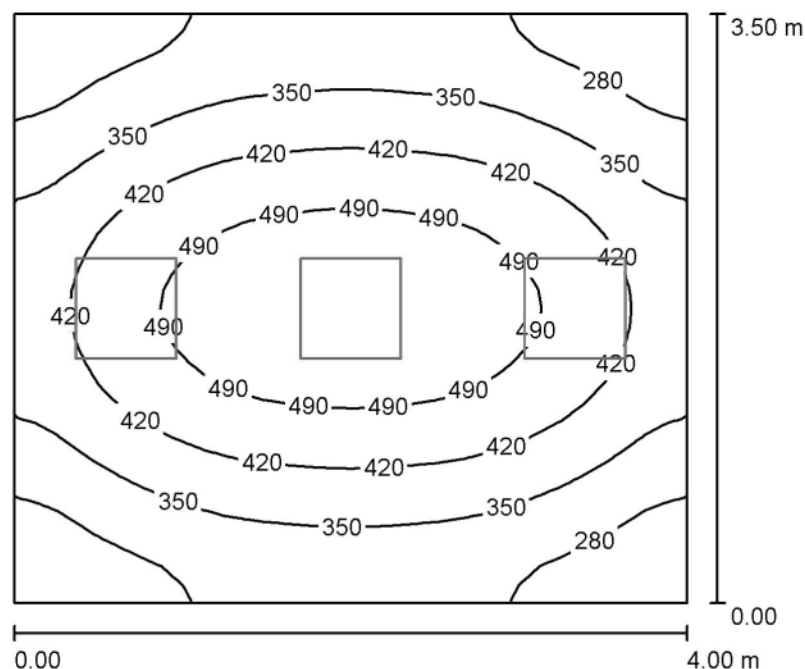
E_{max} [lx]
594

E_{min} / E_m
0.629

E_{min} / E_{max}
0.513

Redattore
Telefono
Fax
e-Mail

ACCETTAZIONE / Riepilogo



Altezza locale: 3.000 m, Altezza di montaggio: 3.000 m, Fattore di manutenzione: 0.90

Valori in Lux, Scala 1:45

Superficie	ρ [%]	E_m [lx]	E_{min} [lx]	E_{max} [lx]	E_{min} / E_m
Superficie utile	/	385	217	544	0.563
Pavimento	20	295	198	368	0.674
Soffitto	70	85	40	116	0.467
Pareti (4)	50	213	72	760	/

Superficie utile:

Altezza: 0.850 m
Reticolo: 32 x 32 Punti
Zona margine: 0.000 m

UGR

Parete sinistra 17
Parete inferiore 17
(CIE, SHR = 0.25.)

Longitudinale- Trasversale verso l'asse lampade
17 17
17 17

Distinta lampade

No.	Pezzo	Denominazione (Fattore di correzione)	Φ (Lampada) [lm]	Φ (Lampadine) [lm]	P [W]
1	3	Fosnova Pannello CRI 93 - 4000K Pannello (1.000)	3200	3200	33.0
Totale:			9600	Totale: 9600	99.0

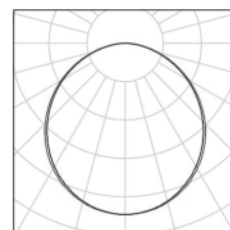
Potenza allacciata specifica: $7.07 \text{ W/m}^2 = 1.83 \text{ W/m}^2/100 \text{ lx}$ (Base: 14.00 m^2)

Redattore
Telefono
Fax
e-Mail

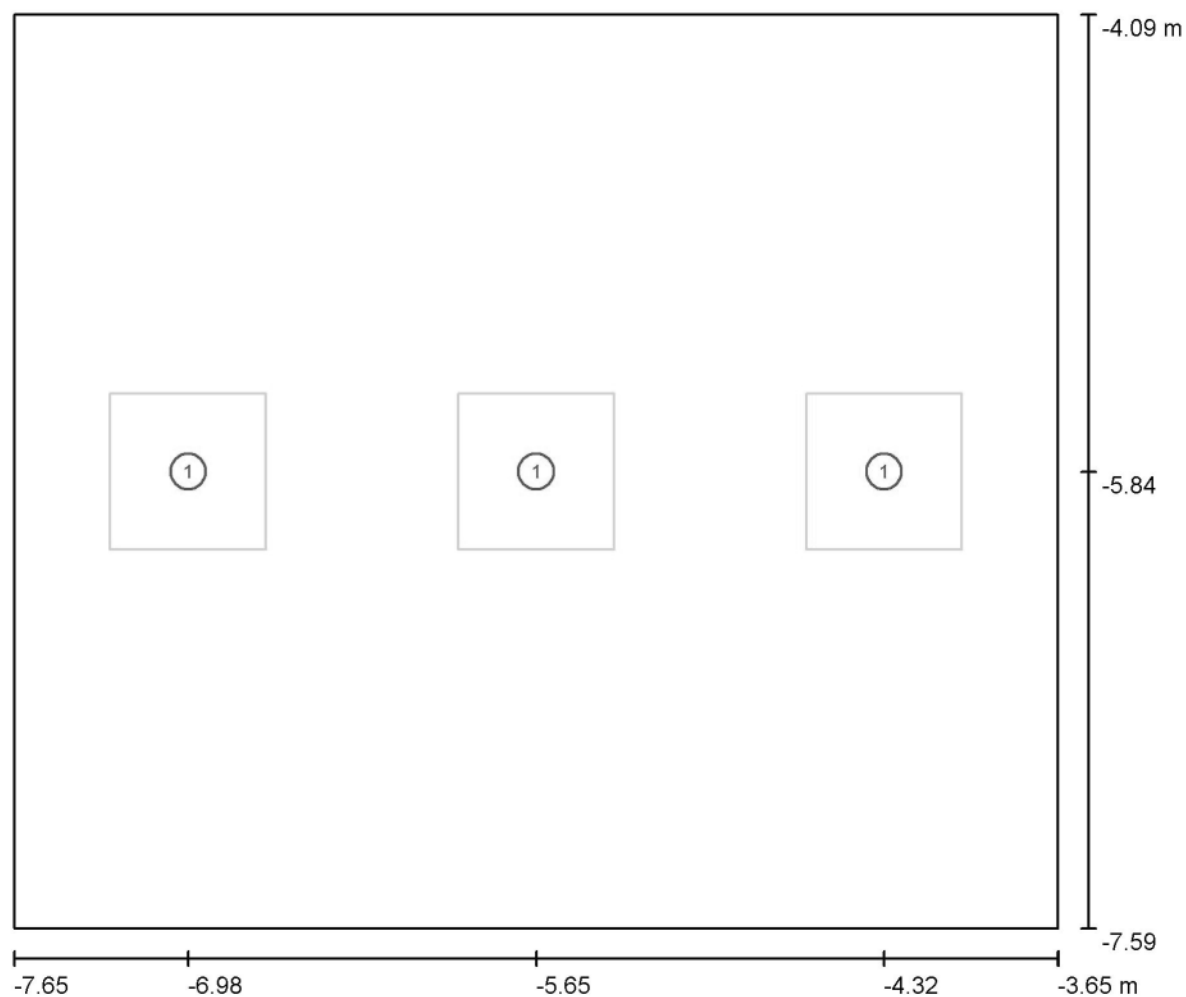
ACCETTAZIONE / Lista pezzi lampade

3 Pezzo Fosnova Pannello CRI 93 - 4000K Pannello
Articolo No.: Pannello CRI 93 - 4000K
Flusso luminoso (Lampada): 3200 lm
Flusso luminoso (Lampadine): 3200 lm
Potenza lampade: 33.0 W
Classificazione lampade secondo CIE: 100
CIE Flux Code: 47 79 95 100 101
Dotazione: 1 x led_pf_4000 (Fattore di correzione
1.000).

Per un'immagine della
lampada consultare il
nostro catalogo
lampade.



Redattore
Telefono
Fax
e-Mail

ACCETTAZIONE / Lampade (planimetria)

Scala 1 : 29

Distinta lampade

No.	Pezzo	Denominazione
1	3	Fosnova Pannello CRI 93 - 4000K Pannello

Redattore
Telefono
Fax
e-Mail

ACCETTAZIONE / Risultati illuminotecnici

Flusso luminoso sferico: 9600 lm
Potenza totale: 99.0 W
Fattore di manutenzione: 0.90
Zona margine: 0.000 m

Superficie	Illuminamenti medi [lx]			Coefficiente di riflessione [%]	Luminanza medio [cd/m²]
	diretto	indiretto	totale		
Superficie utile	290	95	385	/	/
Pavimento	202	92	295	20	19
Soffitto	0.00	85	85	70	19
Parete 1	113	85	198	50	32
Parete 2	147	83	230	50	37
Parete 3	113	85	199	50	32
Parete 4	147	83	230	50	37

Regolarità sulla superficie utile

E_{\min} / E_m : 0.563 (1:2)

E_{\min} / E_{\max} : 0.399 (1:3)

UGR

Parete sinistra

Parete inferiore

(CIE, SHR = 0.25.)

Longitudinale-

17

17

Trasversale

17

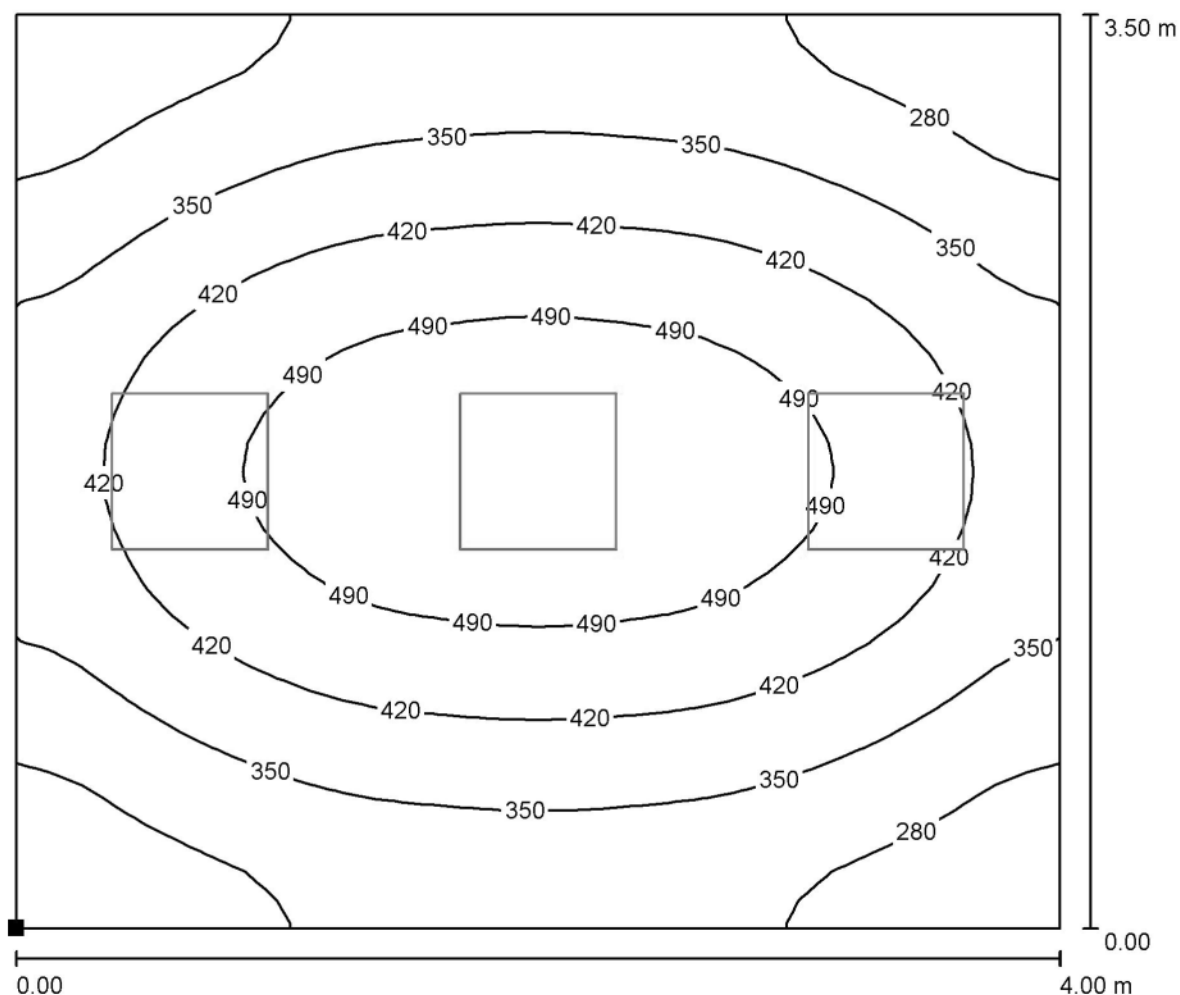
17

verso l'asse
lampade

Potenza allacciata specifica: $7.07 \text{ W/m}^2 = 1.83 \text{ W/m}^2/100 \text{ lx}$ (Base: 14.00 m^2)

Redattore
Telefono
Fax
e-Mail

ACCETTAZIONE / Superficie utile / Iso linee (E)



Valori in Lux, Scala 1 : 29

Posizione della superficie nel locale:
Punto contrassegnato:
(-7.649 m, -7.588 m, 0.850 m)



Reticolo: 32 x 32 Punti

E_m [lx]
385

E_{min} [lx]
217

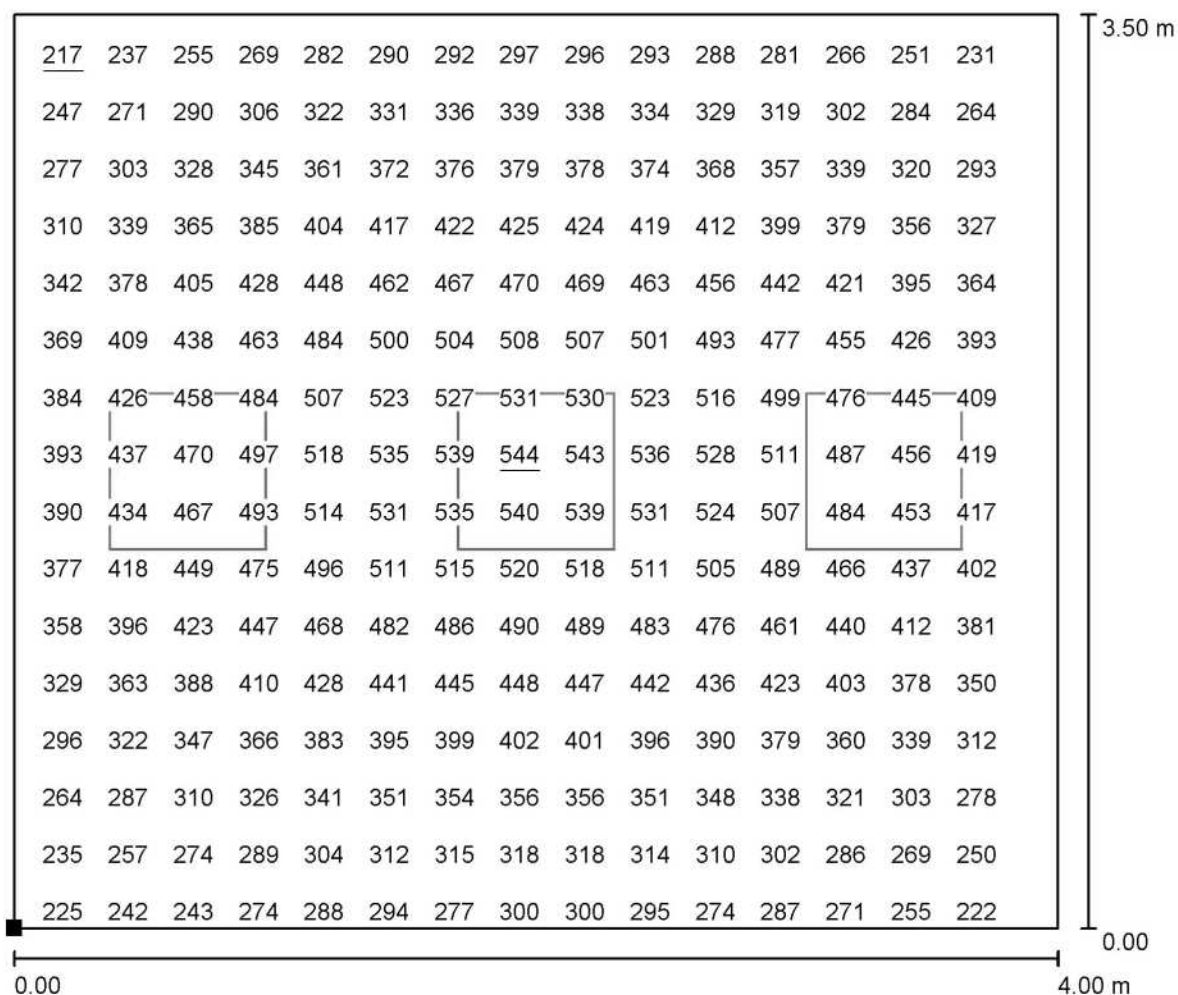
E_{max} [lx]
544

E_{min} / E_m
0.563

E_{min} / E_{max}
0.399

Redattore
Telefono
Fax
e-Mail

ACCETTAZIONE / Superficie utile / Grafica dei valori (E)



Valori in Lux, Scala 1 : 29

Impossibile visualizzare tutti i valori calcolati.

Posizione della superficie nel locale:
Punto contrassegnato:
(-7.649 m, -7.588 m, 0.850 m)



Reticolo: 32 x 32 Punti

E_m [lx]
385

E_{min} [lx]
217

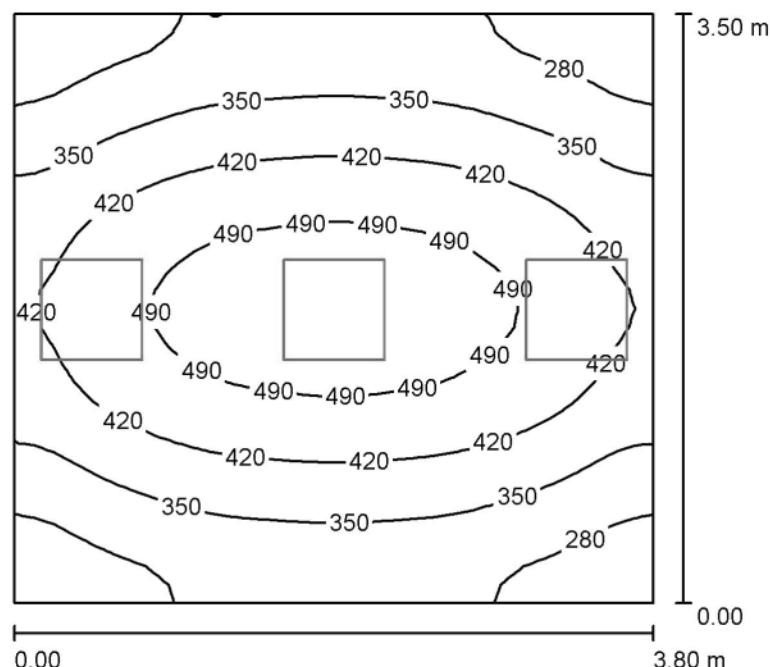
E_{max} [lx]
544

E_{min} / E_m
0.563

E_{min} / E_{max}
0.399

Redattore
Telefono
Fax
e-Mail

INGRESSO / Riepilogo



Altezza locale: 3.000 m, Altezza di montaggio: 3.000 m, Fattore di manutenzione: 0.90

Valori in Lux, Scala 1:45

Superficie	ρ [%]	E_m [lx]	E_{min} [lx]	E_{max} [lx]	E_{min} / E_m
Superficie utile	/	387	227	531	0.586
Pavimento	20	295	211	362	0.715
Soffitto	70	90	30	165	0.339
Pareti (4)	50	224	74	1499	/

Superficie utile:

Altezza: 0.850 m
Reticolo: 32 x 32 Punti
Zona margine: 0.000 m

UGR

Parete sinistra 17
Parete inferiore 17
(CIE, SHR = 0.25.)

Longitudinale- Trasversale verso l'asse lampade
17 17
17 17

Distinta lampade

No.	Pezzo	Denominazione (Fattore di correzione)	Φ (Lampada) [lm]	Φ (Lampadine) [lm]	P [W]
1	3	Fosnova Pannello CRI 93 - 4000K Pannello (1.000)	3200	3200	33.0
Totale:			9600	Totale: 9600	99.0

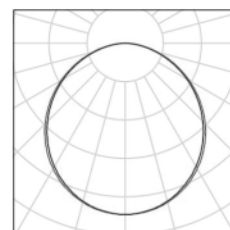
Potenza allacciata specifica: $7.44 \text{ W/m}^2 = 1.92 \text{ W/m}^2/100 \text{ lx}$ (Base: 13.30 m^2)

Redattore
Telefono
Fax
e-Mail

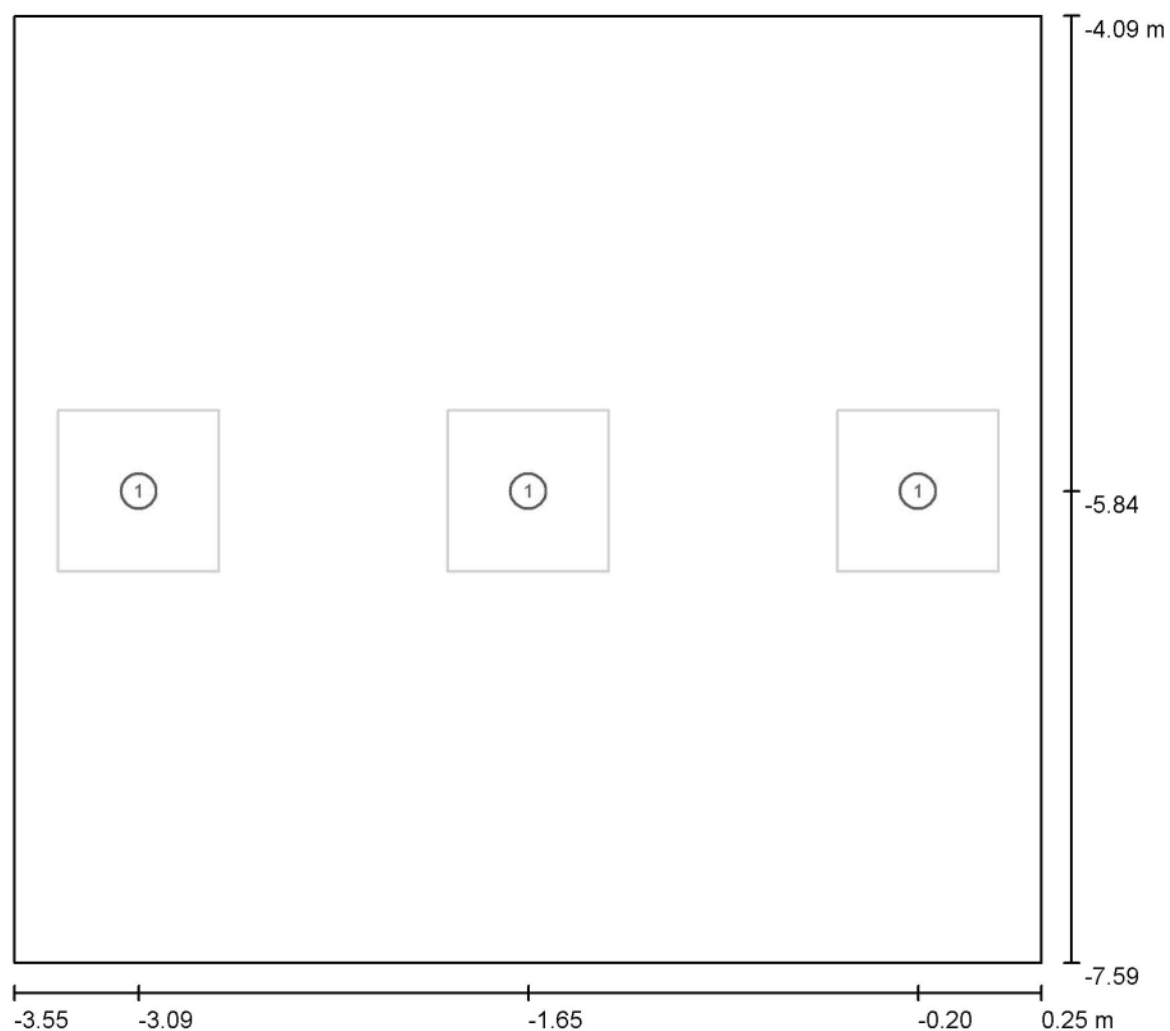
INGRESSO / Lista pezzi lampade

3 Pezzo Fosnova Pannello CRI 93 - 4000K Pannello
Articolo No.: Pannello CRI 93 - 4000K
Flusso luminoso (Lampada): 3200 lm
Flusso luminoso (Lampadine): 3200 lm
Potenza lampade: 33.0 W
Classificazione lampade secondo CIE: 100
CIE Flux Code: 47 79 95 100 101
Dotazione: 1 x led_pf_4000 (Fattore di correzione
1.000).

Per un'immagine della
lampada consultare il
nostro catalogo
lampade.



Redattore
Telefono
Fax
e-Mail

INGRESSO / Lampade (planimetria)

Scala 1 : 28

Distinta lampade

No.	Pezzo	Denominazione
1	3	Fosnova Pannello CRI 93 - 4000K Pannello

Redattore
Telefono
Fax
e-Mail

INGRESSO / Risultati illuminotecnici

Flusso luminoso sferico: 9600 lm
Potenza totale: 99.0 W
Fattore di manutenzione: 0.90
Zona margine: 0.000 m

Superficie	Illuminamenti medi [lx]			Coefficiente di riflessione [%]	Luminanza medio [cd/m²]
	diretto	indiretto	totale		
Superficie utile	287	100	387	/	/
Pavimento	200	95	295	20	19
Soffitto	0.00	90	90	70	20
Parete 1	113	88	201	50	32
Parete 2	163	86	249	50	40
Parete 3	112	88	200	50	32
Parete 4	162	86	248	50	39

Regolarità sulla superficie utile

E_{\min} / E_m : 0.586 (1:2)

E_{\min} / E_{\max} : 0.427 (1:2)

UGR

Parete sinistra

Parete inferiore

(CIE, SHR = 0.25.)

Longitudinale-

17

17

Trasversale

17

17

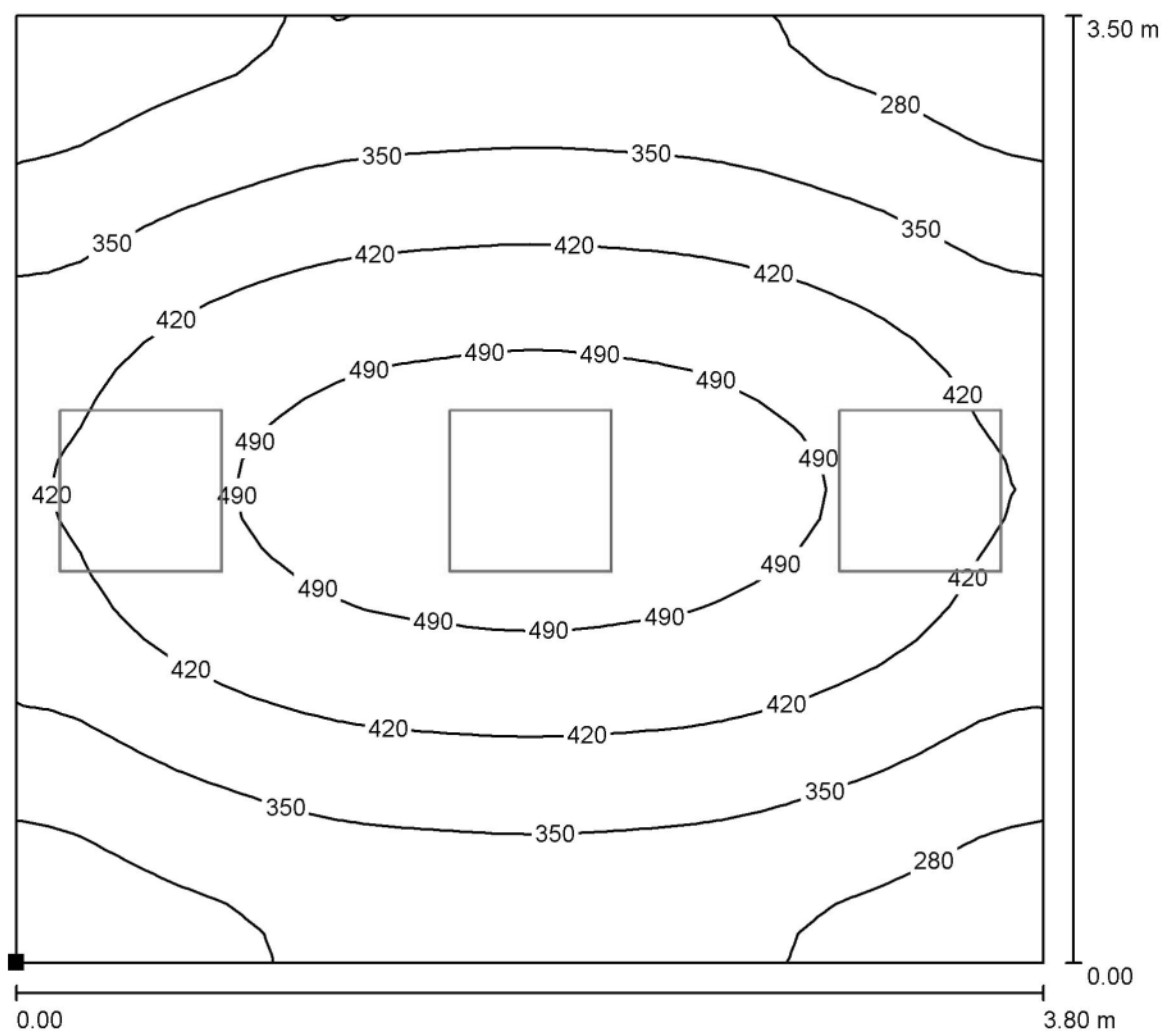
verso l'asse

lampade

Potenza allacciata specifica: 7.44 W/m² = 1.92 W/m²/100 lx (Base: 13.30 m²)

Redattore
Telefono
Fax
e-Mail

INGRESSO / Superficie utile / Isolinee (E)



Valori in Lux, Scala 1 : 28

Posizione della superficie nel locale:
Punto contrassegnato:
(-3.549 m, -7.588 m, 0.850 m)



Reticolo: 32 x 32 Punti

E_m [lx]
387

E_{min} [lx]
227

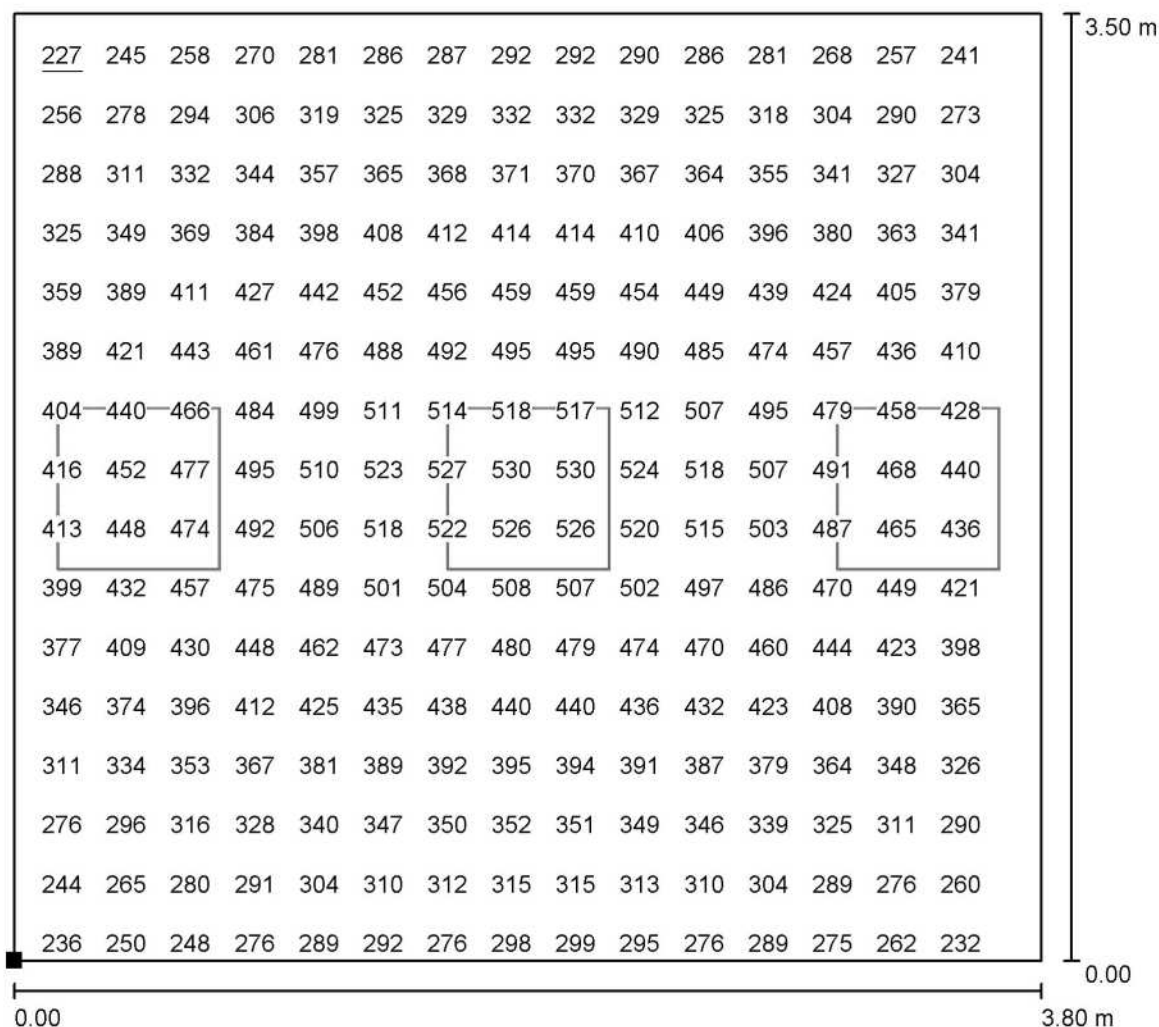
E_{max} [lx]
531

E_{min} / E_m
0.586

E_{min} / E_{max}
0.427

Redattore
Telefono
Fax
e-Mail

INGRESSO / Superficie utile / Grafica dei valori (E)



Valori in Lux, Scala 1 : 28

Impossibile visualizzare tutti i valori calcolati.

Posizione della superficie nel locale:
Punto contrassegnato:
(-3.549 m, -7.588 m, 0.850 m)



Reticolo: 32 x 32 Punti

E_m [lx]
387

E_{min} [lx]
227

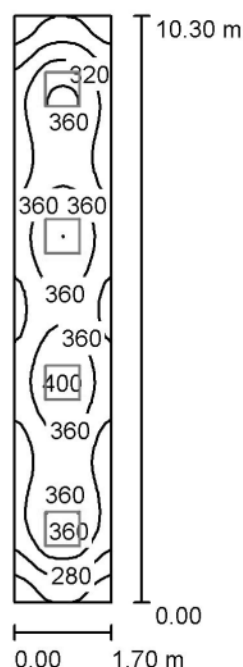
E_{max} [lx]
531

E_{min} / E_m
0.586

E_{min} / E_{max}
0.427

Redattore
Telefono
Fax
e-Mail

CORRIDOIO PSICOLOGO / Riepilogo



Altezza locale: 3.000 m, Altezza di montaggio: 3.000 m, Fattore di manutenzione: 0.90

Valori in Lux, Scala 1:133

Superficie	ρ [%]	E_m [lx]	E_{min} [lx]	E_{max} [lx]	E_{min} / E_m
Superficie utile	/	331	209	403	0.632
Pavimento	20	246	171	282	0.696
Soffitto	70	85	51	106	0.602
Pareti (4)	50	205	82	514	/

Superficie utile:

Altezza: 0.850 m
Reticolo: 64 x 16 Punti
Zona margine: 0.000 m

UGR

Longitudinale- Trasversale verso l'asse lampade
Parete sinistra 18 17
Parete inferiore 20 19
(CIE, SHR = 0.25.)

Distinta lampade

No.	Pezzo	Denominazione (Fattore di correzione)	Φ (Lampada) [lm]	Φ (Lampadine) [lm]	P [W]
1	4	Fosnova Pannello CRI 93 - 4000K Pannello (1.000)	3200	3200	33.0
Totale:			12799	Totale: 12800	132.0

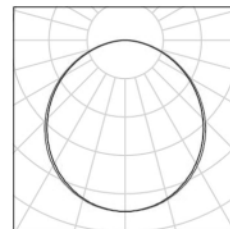
Potenza allacciata specifica: $7.54 \text{ W/m}^2 = 2.28 \text{ W/m}^2/100 \text{ lx}$ (Base: 17.51 m^2)

Redattore
Telefono
Fax
e-Mail

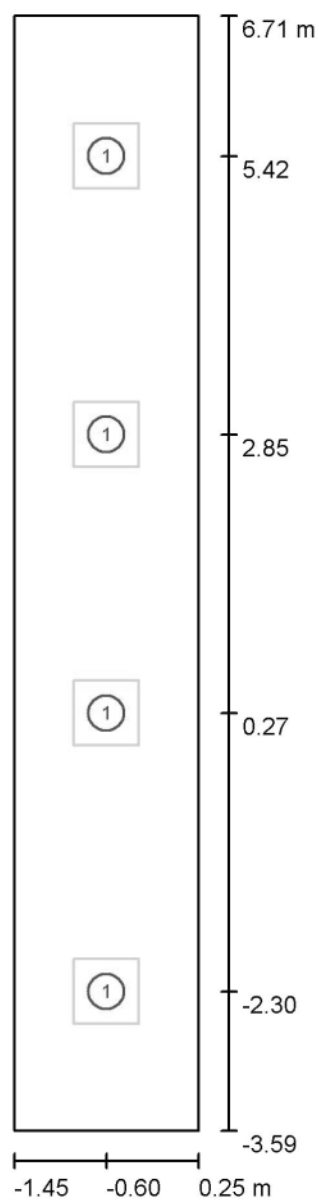
CORRIDOIO PSICOLOGO / Lista pezzi lampade

4 Pezzo Fosnova Pannello CRI 93 - 4000K Pannello
Articolo No.: Pannello CRI 93 - 4000K
Flusso luminoso (Lampada): 3200 lm
Flusso luminoso (Lampadine): 3200 lm
Potenza lampade: 33.0 W
Classificazione lampade secondo CIE: 100
CIE Flux Code: 47 79 95 100 101
Dotazione: 1 x led_pf_4000 (Fattore di correzione
1.000).

Per un'immagine della
lampada consultare il
nostro catalogo
lampade.



Redattore
Telefono
Fax
e-Mail

CORRIDOIO PSICOLOGO / Lampade (planimetria)

Scala 1 : 70

Distinta lampade

No.	Pezzo	Denominazione
1	4	Fosnova Pannello CRI 93 - 4000K Pannello

Redattore
Telefono
Fax
e-Mail

CORRIDOIO PSICOLOGO / Risultati illuminotecnici

Flusso luminoso sferico: 12799 lm

Potenza totale: 132.0 W

Fattore di manutenzione: 0.90

Zona margine: 0.000 m

Superficie	Illuminamenti medi [lx]			Coefficiente di riflessione [%]	Luminanza medio [cd/m²]
	diretto	indiretto	totale		
Superficie utile	235	96	331	/	/
Pavimento	164	82	246	20	16
Soffitto	0.00	85	85	70	19
Parete 1	100	81	181	50	29
Parete 2	123	85	209	50	33
Parete 3	99	80	179	50	28
Parete 4	124	85	209	50	33

Regolarità sulla superficie utile

E_{\min} / E_m : 0.632 (1:2)

E_{\min} / E_{\max} : 0.519 (1:2)

UGR

Parete sinistra

Parete inferiore

(CIE, SHR = 0.25.)

Longitudinale-

18

20

Trasversale

17

19

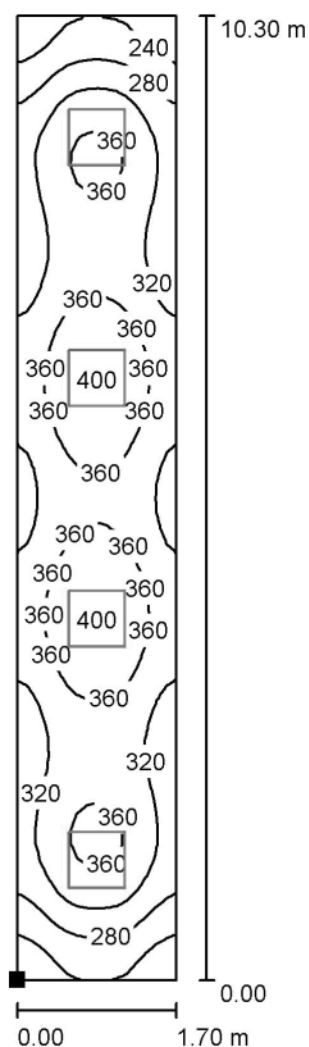
verso l'asse

lampade

Potenza allacciata specifica: $7.54 \text{ W/m}^2 = 2.28 \text{ W/m}^2/100 \text{ lx}$ (Base: 17.51 m^2)

Redattore
Telefono
Fax
e-Mail

CORRIDOIO PSICOLOGO / Superficie utile / Isolinee (E)



Valori in Lux, Scala 1 : 81

Posizione della superficie nel locale:
Punto contrassegnato:
(-1.449 m, -3.588 m, 0.850 m)



Reticolo: 64 x 16 Punti

E_m [lx]
331

E_{min} [lx]
209

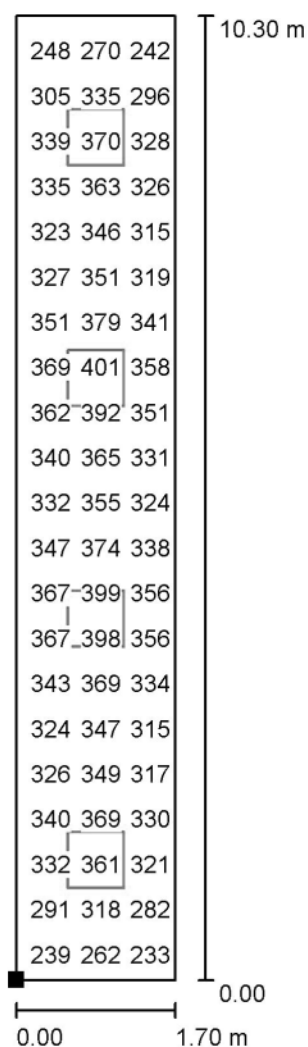
E_{max} [lx]
403

E_{min} / E_m
0.632

E_{min} / E_{max}
0.519

Redattore
Telefono
Fax
e-Mail

CORRIDOIO PSICOLOGO / Superficie utile / Grafica dei valori (E)



Valori in Lux, Scala 1 : 81

Impossibile visualizzare tutti i valori calcolati.

Posizione della superficie nel locale:

Punto contrassegnato:

(-1.449 m, -3.588 m, 0.850 m)



Reticolo: 64 x 16 Punti

E_m [lx]
331

E_{min} [lx]
209

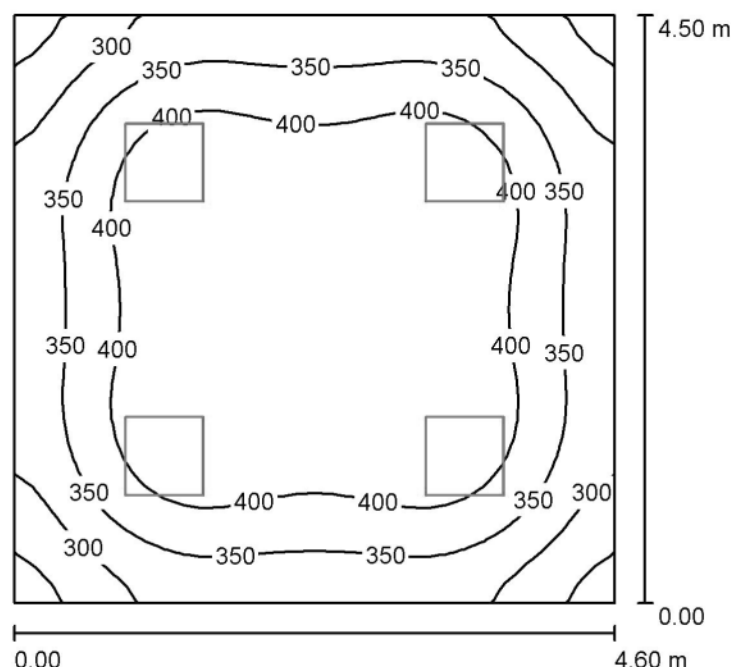
E_{max} [lx]
403

E_{min} / E_m
0.632

E_{min} / E_{max}
0.519

Redattore
Telefono
Fax
e-Mail

STUDIO PSICOLOGO / Riepilogo



Altezza locale: 3.000 m, Altezza di montaggio: 3.000 m, Fattore di manutenzione: 0.90

Valori in Lux, Scala 1:58

Superficie	ρ [%]	E_m [lx]	E_{min} [lx]	E_{max} [lx]	E_{min} / E_m
Superficie utile	/	376	240	450	0.637
Pavimento	20	301	211	362	0.703
Soffitto	70	84	53	100	0.637
Pareti (4)	50	214	75	352	/

Superficie utile:

Altezza: 0.850 m
Reticolo: 32 x 32 Punti
Zona margine: 0.000 m

UGR

Parete sinistra 18
Parete inferiore 18
(CIE, SHR = 0.25.)

Longitudinale-

Trasversale

verso l'asse
lampade

Distinta lampade

No.	Pezzo	Denominazione (Fattore di correzione)	Φ (Lampada) [lm]	Φ (Lampadine) [lm]	P [W]
1	4	Fosnova Pannello CRI 93 - 4000K Pannello (1.000)	3200	3200	33.0
Totale:			12799	Totale: 12800	132.0

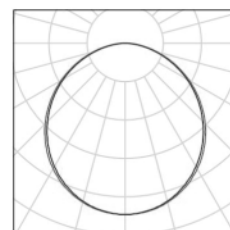
Potenza allacciata specifica: $6.38 \text{ W/m}^2 = 1.70 \text{ W/m}^2/100 \text{ lx}$ (Base: 20.70 m^2)

Redattore
Telefono
Fax
e-Mail

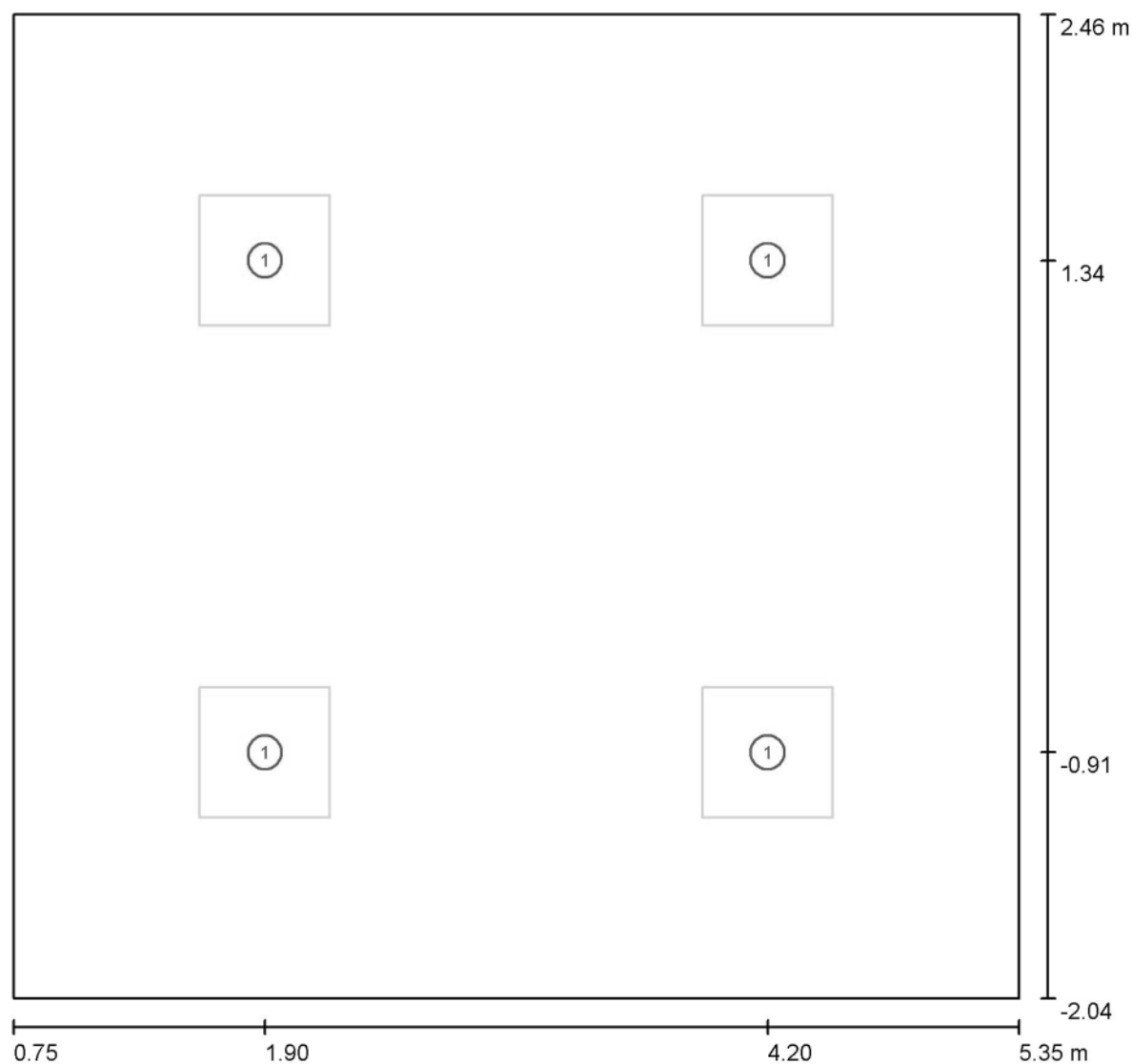
STUDIO PSICOLOGO / Lista pezzi lampade

4 Pezzo Fosnova Pannello CRI 93 - 4000K Pannello
Articolo No.: Pannello CRI 93 - 4000K
Flusso luminoso (Lampada): 3200 lm
Flusso luminoso (Lampadine): 3200 lm
Potenza lampade: 33.0 W
Classificazione lampade secondo CIE: 100
CIE Flux Code: 47 79 95 100 101
Dotazione: 1 x led_pf_4000 (Fattore di correzione
1.000).

Per un'immagine della
lampada consultare il
nostro catalogo
lampade.



Redattore
Telefono
Fax
e-Mail

STUDIO PSICOLOGO / Lampade (planimetria)

Scala 1 : 33

Distinta lampade

No.	Pezzo	Denominazione
1	4	Fosnova Pannello CRI 93 - 4000K Pannello

Redattore
Telefono
Fax
e-Mail

STUDIO PSICOLOGO / Risultati illuminotecnici

Flusso luminoso sferico: 12799 lm
Potenza totale: 132.0 W
Fattore di manutenzione: 0.90
Zona margine: 0.000 m

Superficie	Illuminamenti medi [lx]			Coefficiente di riflessione [%]	Luminanza medio [cd/m²]
	diretto	indiretto	totale		
Superficie utile	285	91	376	/	/
Pavimento	211	90	301	20	19
Soffitto	0.00	84	84	70	19
Parete 1	133	83	216	50	34
Parete 2	130	83	213	50	34
Parete 3	133	83	216	50	34
Parete 4	130	82	212	50	34

Regolarità sulla superficie utile

E_{\min} / E_m : 0.637 (1:2)

E_{\min} / E_{\max} : 0.532 (1:2)

UGR

Parete sinistra

Parete inferiore

(CIE, SHR = 0.25.)

Longitudinale-

18

18

Trasversale

18

18

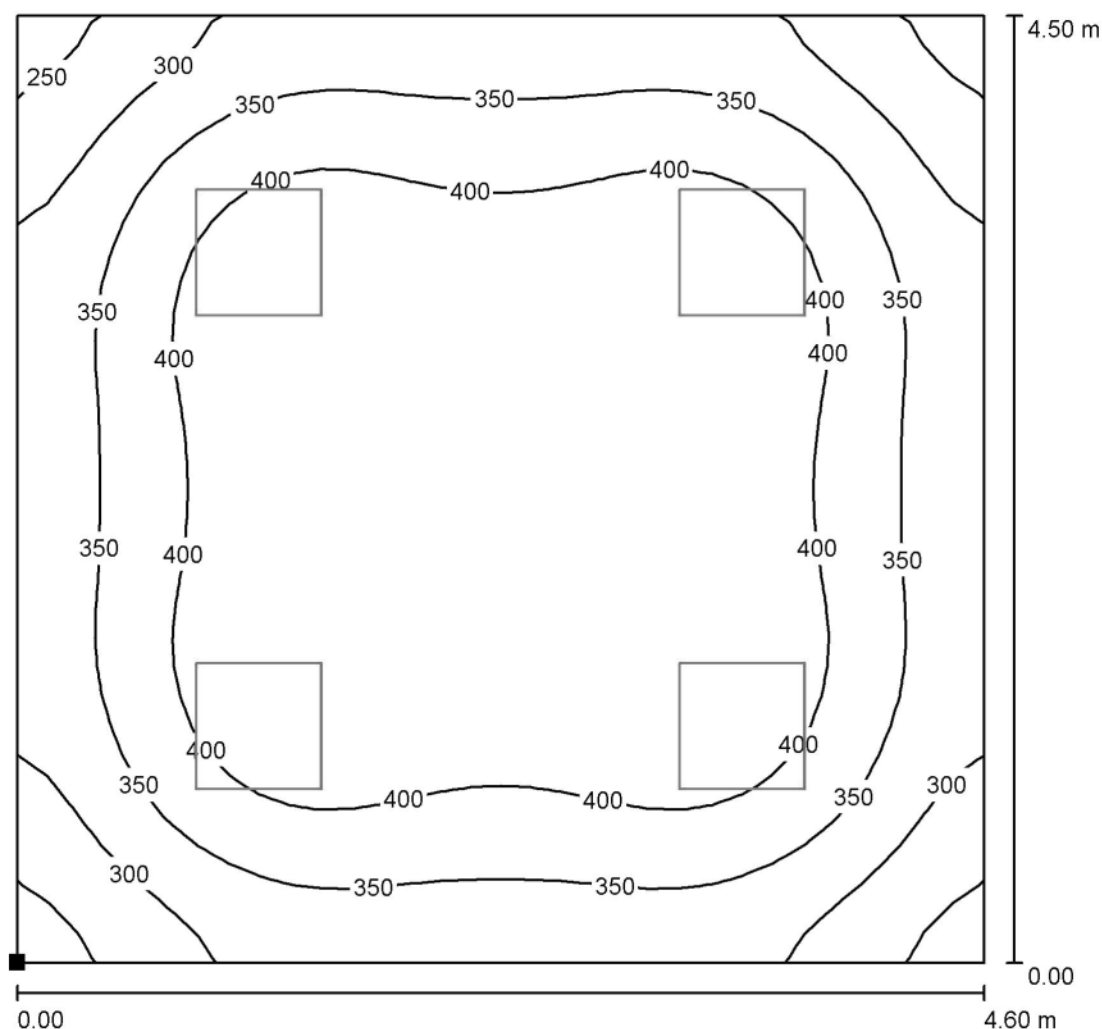
verso l'asse

lampade

Potenza allacciata specifica: $6.38 \text{ W/m}^2 = 1.70 \text{ W/m}^2/100 \text{ lx}$ (Base: 20.70 m^2)

Redattore
Telefono
Fax
e-Mail

STUDIO PSICOLOGO / Superficie utile / Isolinee (E)



Valori in Lux, Scala 1 : 36

Posizione della superficie nel locale:
Punto contrassegnato:
(0.751 m, -2.038 m, 0.850 m)



Reticolo: 32 x 32 Punti

E_m [lx]
376

E_{min} [lx]
240

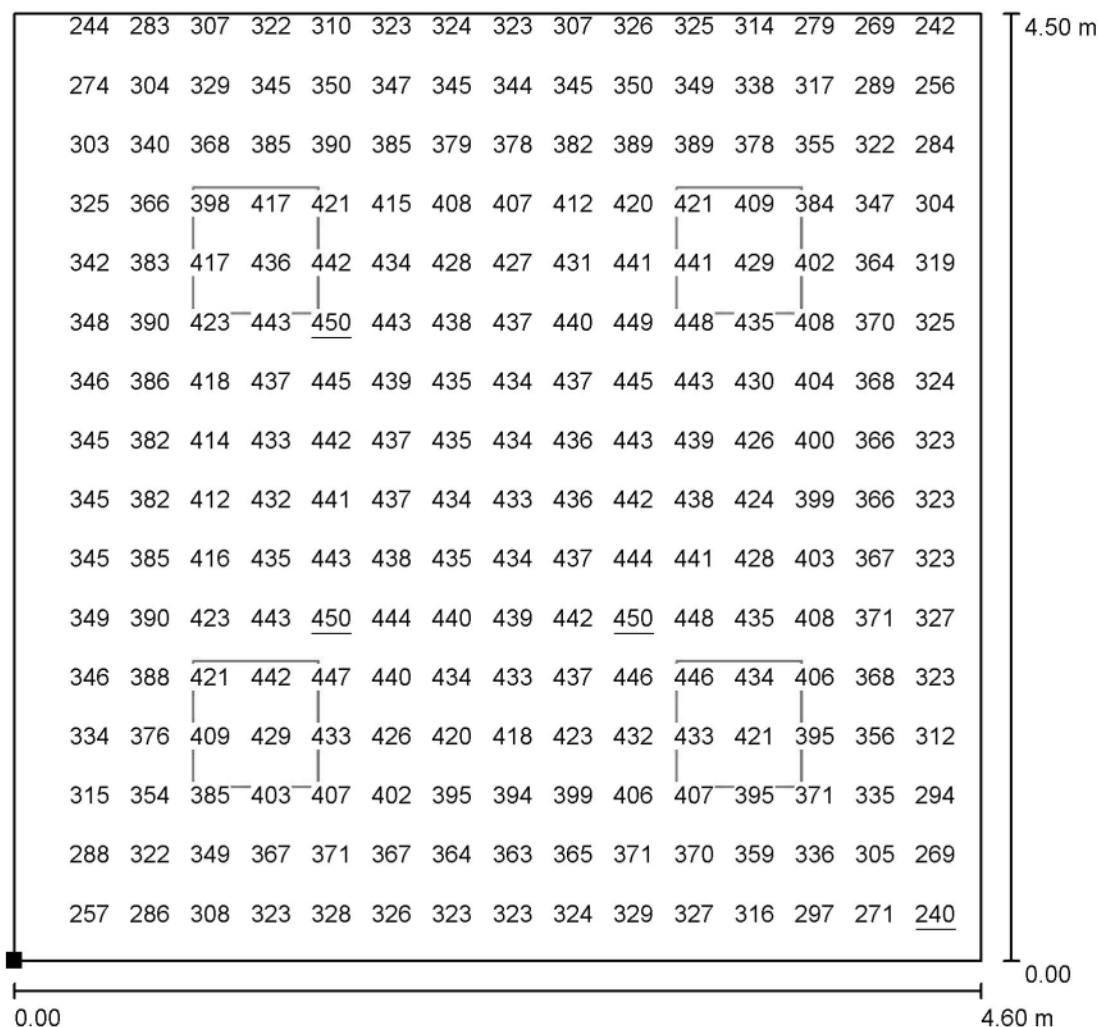
E_{max} [lx]
450

E_{min} / E_m
0.637

E_{min} / E_{max}
0.532

Redattore
Telefono
Fax
e-Mail

STUDIO PSICOLOGO / Superficie utile / Grafica dei valori (E)



Valori in Lux, Scala 1 : 36

Impossibile visualizzare tutti i valori calcolati.

Posizione della superficie nel locale:
Punto contrassegnato:
(0.751 m, -2.038 m, 0.850 m)



Reticolo: 32 x 32 Punti

E_m [lx]
376

E_{min} [lx]
240

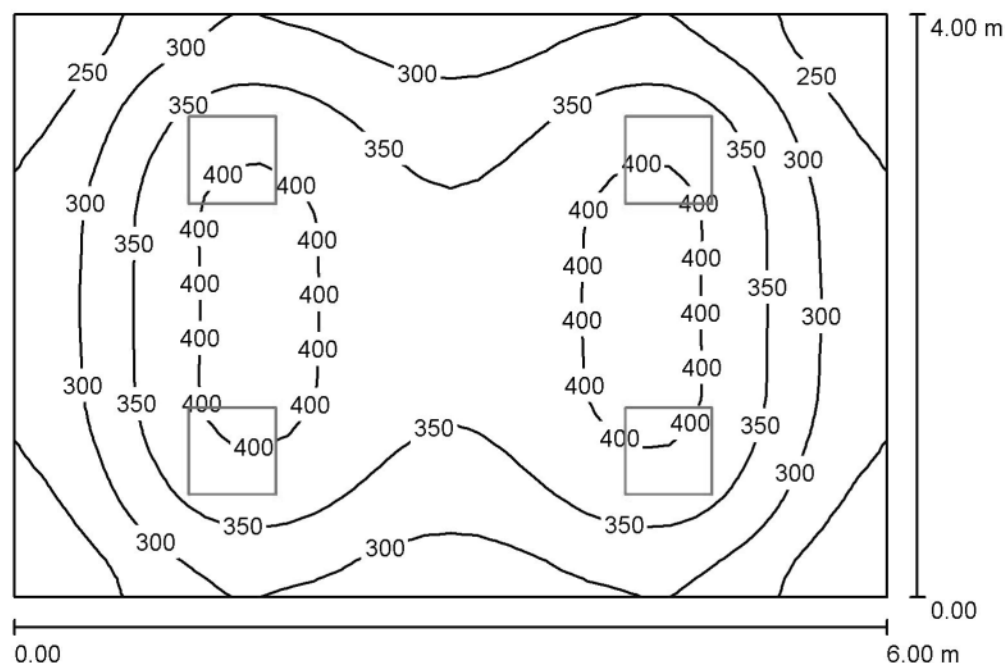
E_{max} [lx]
450

E_{min} / E_m
0.637

E_{min} / E_{max}
0.532

Redattore
Telefono
Fax
e-Mail

SALA RIUNIONI SOLUZ 300 Lux / Riepilogo



Altezza locale: 3.000 m, Altezza di montaggio: 3.000 m, Fattore di manutenzione: 0.90

Valori in Lux, Scala 1:52

Superficie	ρ [%]	E_m [lx]	E_{min} [lx]	E_{max} [lx]	E_{min} / E_m
Superficie utile	/	334	200	417	0.597
Pavimento	20	270	183	323	0.678
Soffitto	70	73	52	87	0.714
Pareti (4)	50	186	65	384	/

Superficie utile:

Altezza: 0.850 m
Reticolo: 32 x 32 Punti
Zona margine: 0.000 m

UGR

Parete sinistra 18
Parete inferiore 18
(CIE, SHR = 0.25.)

Longitudinale- Trasversale verso l'asse lampade
18 18
18 17

Distinta lampade

No.	Pezzo	Denominazione (Fattore di correzione)	Φ (Lampada) [lm]	Φ (Lampadine) [lm]	P [W]
1	4	Fosnova Pannello CRI 93 - 4000K Pannello (1.000)	3200	3200	33.0
Totale:			12799	Totale: 12800	132.0

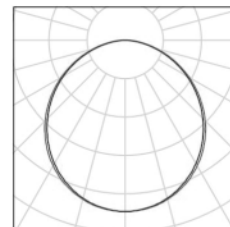
Potenza allacciata specifica: $5.50 \text{ W/m}^2 = 1.65 \text{ W/m}^2/100 \text{ lx}$ (Base: 24.00 m^2)

Redattore
Telefono
Fax
e-Mail

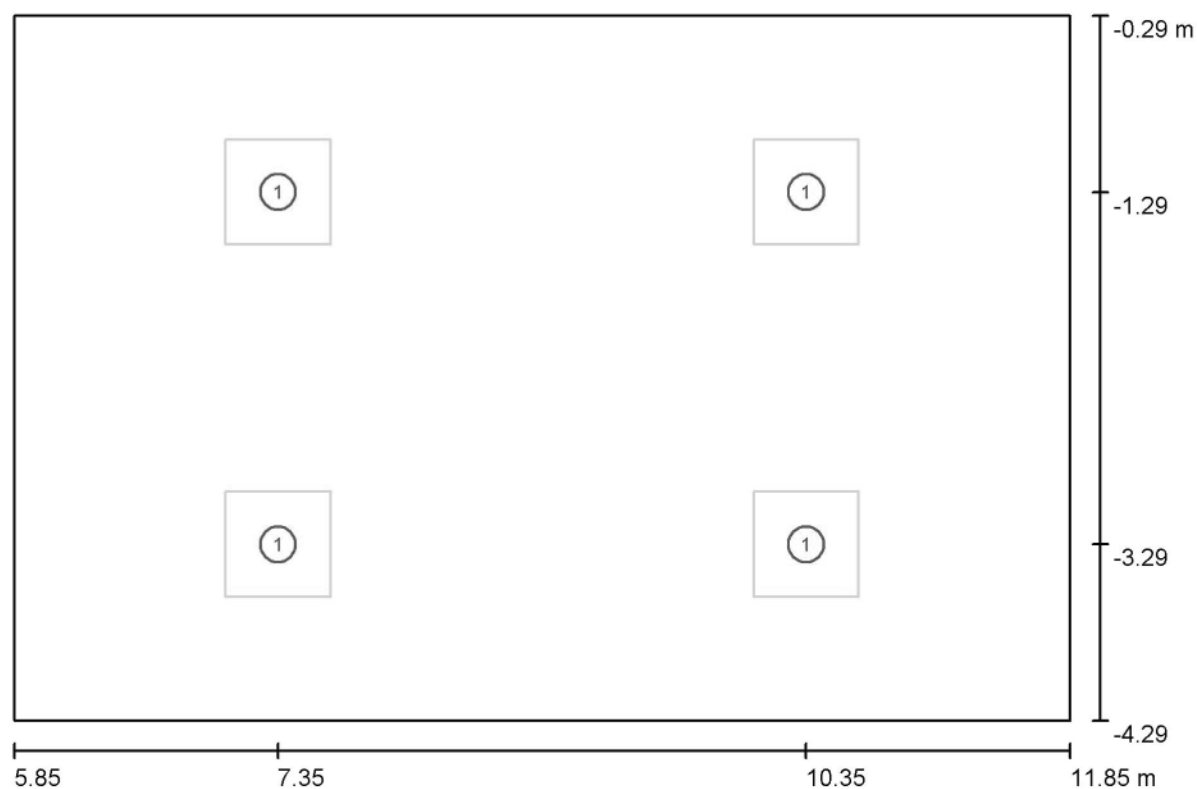
SALA RIUNIONI SOLUZ 300 Lux / Lista pezzi lampade

4 Pezzo Fosnova Pannello CRI 93 - 4000K Pannello
Articolo No.: Pannello CRI 93 - 4000K
Flusso luminoso (Lampada): 3200 lm
Flusso luminoso (Lampadine): 3200 lm
Potenza lampade: 33.0 W
Classificazione lampade secondo CIE: 100
CIE Flux Code: 47 79 95 100 101
Dotazione: 1 x led_pf_4000 (Fattore di correzione
1.000).

Per un'immagine della
lampada consultare il
nostro catalogo
lampade.



Redattore
Telefono
Fax
e-Mail

SALA RIUNIONI SOLUZ 300 Lux / Lampade (planimetria)

Scala 1 : 43

Distinta lampade

No.	Pezzo	Denominazione
1	4	Fosnova Pannello CRI 93 - 4000K Pannello

Redattore
Telefono
Fax
e-Mail

SALA RIUNIONI SOLUZ 300 Lux / Risultati illuminotecnici

Flusso luminoso sferico: 12799 lm

Potenza totale: 132.0 W

Fattore di
manutenzione: 0.90

Zona margine: 0.000 m

Superficie	Illuminamenti medi [lx]			Coefficiente di riflessione [%]	Luminanza medio [cd/m²]
	diretto	indiretto	totale		
Superficie utile	257	78	334	/	/
Pavimento	192	78	270	20	17
Soffitto	0.00	73	73	70	16
Parete 1	123	70	193	50	31
Parete 2	104	71	175	50	28
Parete 3	123	70	193	50	31
Parete 4	104	71	175	50	28

Regolarità sulla superficie utile

E_{\min} / E_m : 0.597 (1:2)

E_{\min} / E_{\max} : 0.478 (1:2)

UGR

Longitudinale-

Trasversale

verso l'asse

Parete sinistra

18

18

lampade

Parete inferiore

18

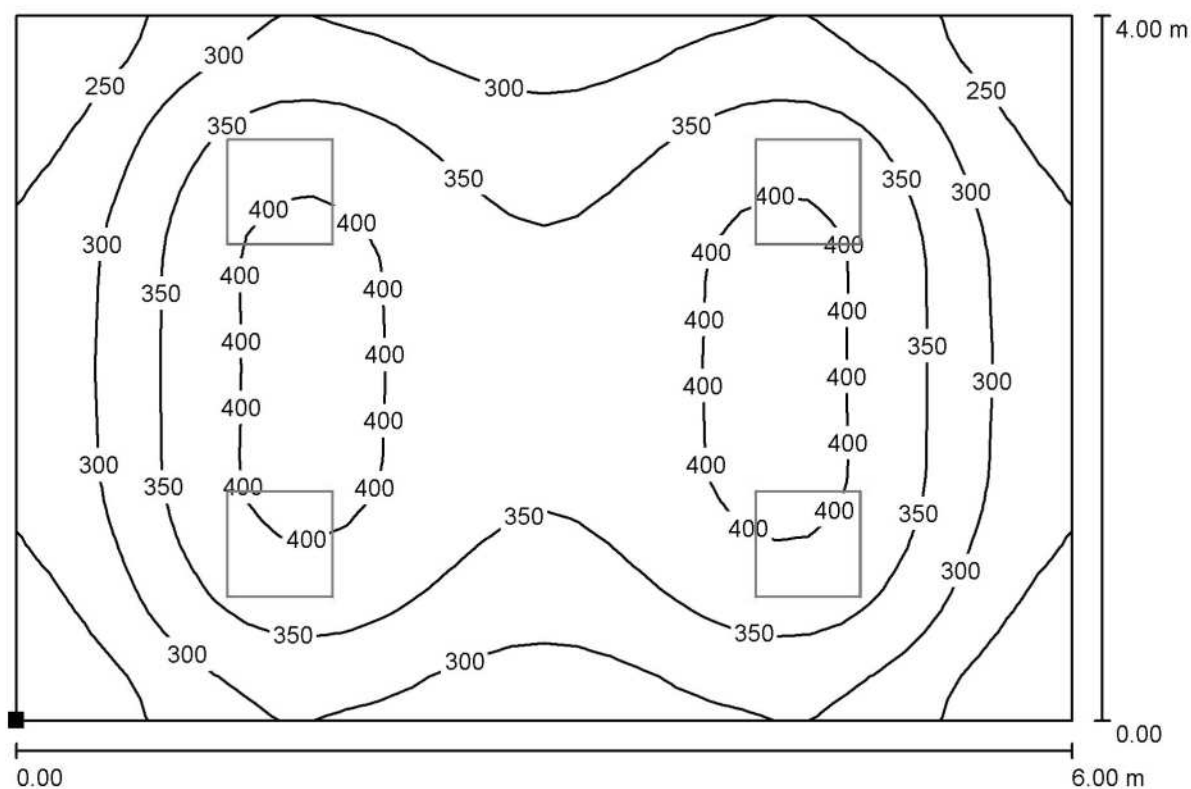
17

(CIE, SHR = 0.25.)

Potenza allacciata specifica: $5.50 \text{ W/m}^2 = 1.65 \text{ W/m}^2/100 \text{ lx}$ (Base: 24.00 m^2)

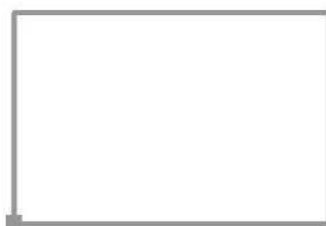
Redattore
Telefono
Fax
e-Mail

SALA RIUNIONI SOLUZ 300 Lux / Superficie utile / Isolinee (E)



Valori in Lux, Scala 1 : 43

Posizione della superficie nel locale:
Punto contrassegnato:
(5.851 m, -4.288 m, 0.850 m)



Reticolo: 32 x 32 Punti

E_m [lx]
334

E_{min} [lx]
200

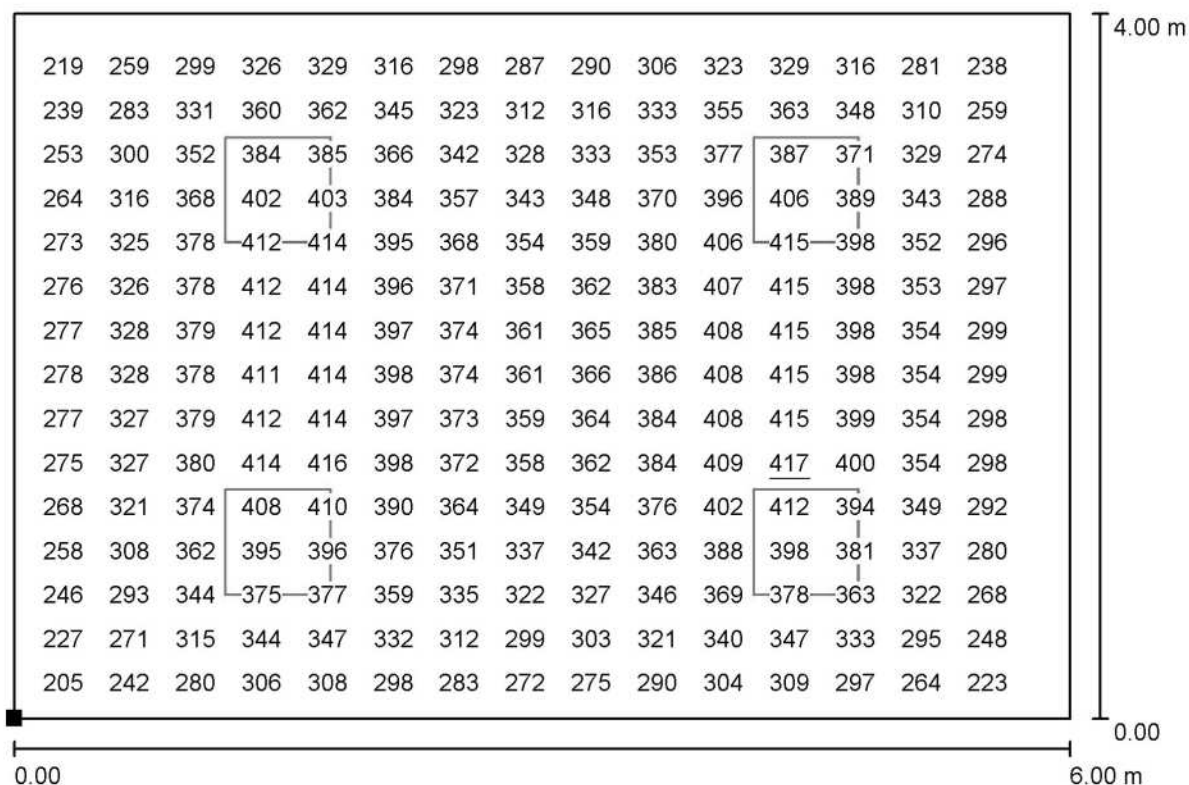
E_{max} [lx]
417

E_{min} / E_m
0.597

E_{min} / E_{max}
0.478

Redattore
Telefono
Fax
e-Mail

SALA RIUNIONI SOLUZ 300 Lux / Superficie utile / Grafica dei valori (E)



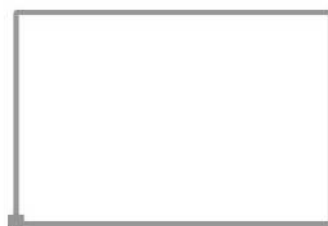
Valori in Lux, Scala 1 : 43

Impossibile visualizzare tutti i valori calcolati.

Posizione della superficie nel locale:

Punto contrassegnato:

(5.851 m, -4.288 m, 0.850 m)



Reticolo: 32 x 32 Punti

E_m [lx]
334

E_{min} [lx]
200

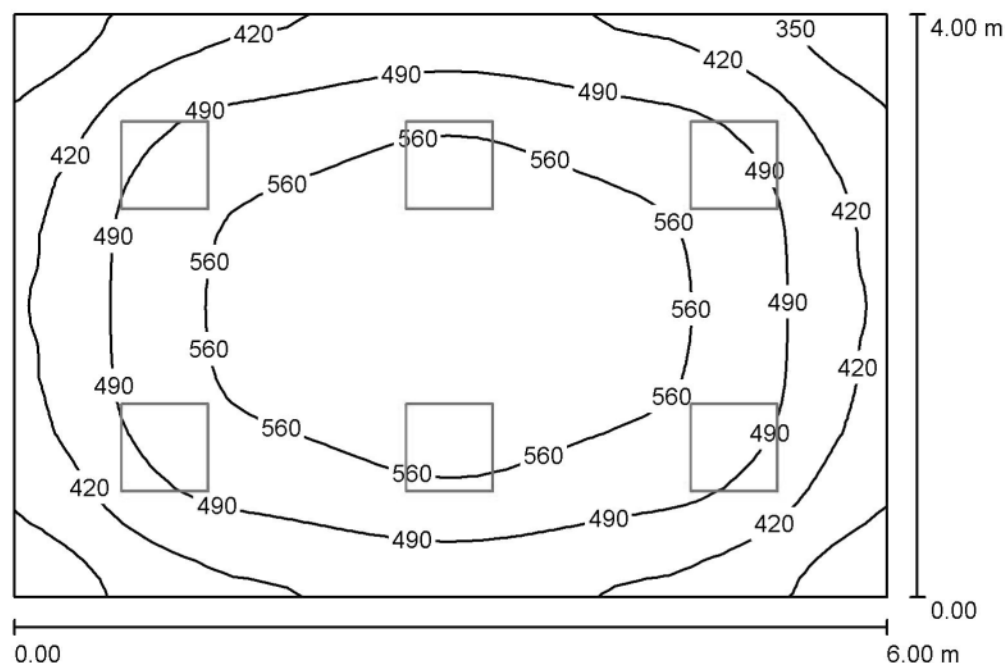
E_{max} [lx]
417

E_{min} / E_m
0.597

E_{min} / E_{max}
0.478

Redattore
Telefono
Fax
e-Mail

SALA RIUNIONI SOLUZ 500 Lux / Riepilogo



Altezza locale: 3.000 m, Altezza di montaggio: 3.000 m, Fattore di manutenzione: 0.90

Valori in Lux, Scala 1:52

Superficie	ρ [%]	E_m [lx]	E_{min} [lx]	E_{max} [lx]	E_{min} / E_m
Superficie utile	/	494	305	614	0.616
Pavimento	20	400	272	493	0.678
Soffitto	70	106	58	127	0.547
Pareti (4)	50	279	95	458	/

Superficie utile:

Altezza: 0.850 m
Reticolo: 32 x 32 Punti
Zona margine: 0.000 m

UGR

Longitudinale- Trasversale verso l'asse lampade
Parete sinistra 18 18
Parete inferiore 18 17
(CIE, SHR = 0.25.)

Distinta lampade

No.	Pezzo	Denominazione (Fattore di correzione)	Φ (Lampada) [lm]	Φ (Lampadine) [lm]	P [W]
1	6	Fosnova Pannello CRI 93 - 4000K Pannello (1.000)	3200	3200	33.0
Totale:			19199	19200	198.0

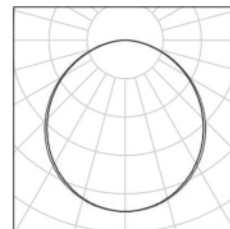
Potenza allacciata specifica: $8.25 \text{ W/m}^2 = 1.67 \text{ W/m}^2/100 \text{ lx}$ (Base: 24.00 m^2)

Redattore
Telefono
Fax
e-Mail

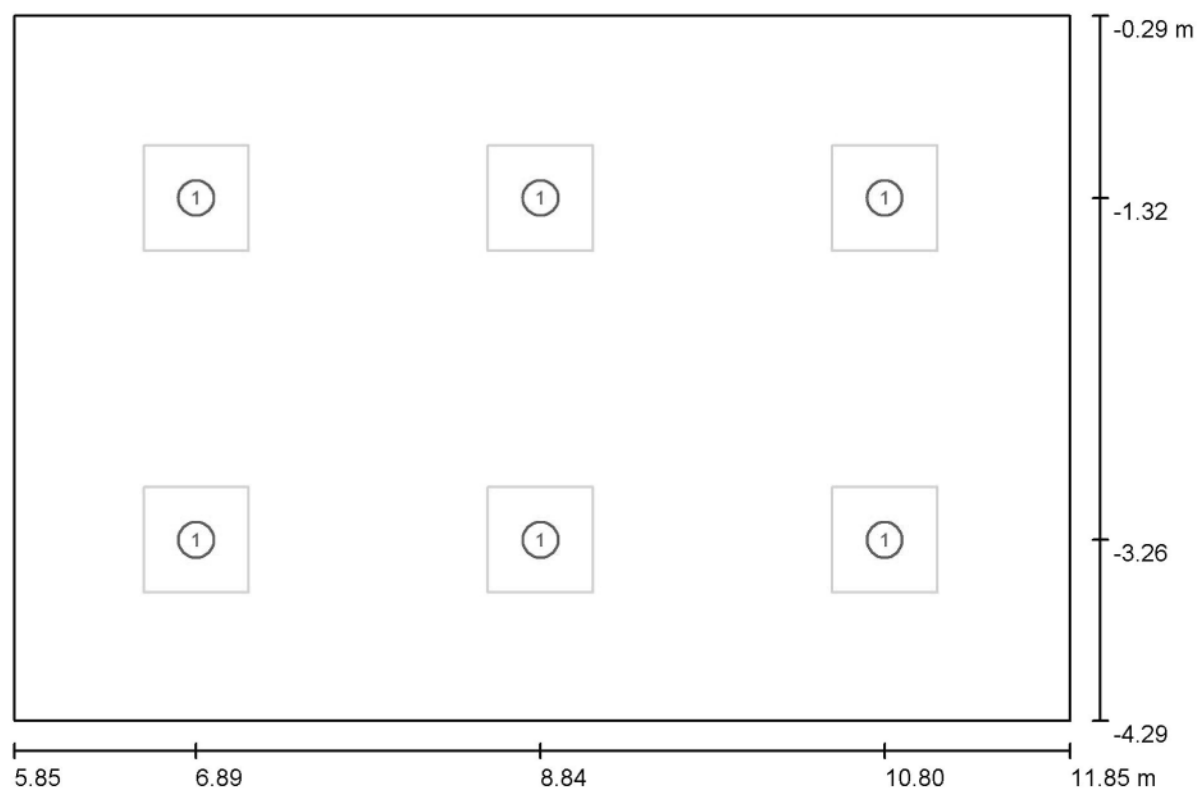
SALA RIUNIONI SOLUZ 500 Lux / Lista pezzi lampade

6 Pezzo Fosnova Pannello CRI 93 - 4000K Pannello
Articolo No.: Pannello CRI 93 - 4000K
Flusso luminoso (Lampada): 3200 lm
Flusso luminoso (Lampadine): 3200 lm
Potenza lampade: 33.0 W
Classificazione lampade secondo CIE: 100
CIE Flux Code: 47 79 95 100 101
Dotazione: 1 x led_pf_4000 (Fattore di correzione
1.000).

Per un'immagine della
lampada consultare il
nostro catalogo
lampade.



Redattore
Telefono
Fax
e-Mail

SALA RIUNIONI SOLUZ 500 Lux / Lampade (planimetria)

Scala 1 : 43

Distinta lampade

No.	Pezzo	Denominazione
1	6	Fosnova Pannello CRI 93 - 4000K Pannello

Redattore
Telefono
Fax
e-Mail

SALA RIUNIONI SOLUZ 500 Lux / Risultati illuminotecnici

Flusso luminoso sferico: 19199 lm

Potenza totale: 198.0 W

Fattore di
manutenzione: 0.90

Zona margine: 0.000 m

Superficie	Illuminamenti medi [lx]			Coefficiente di riflessione [%]	Luminanza medio [cd/m²]
	diretto	indiretto	totale		
Superficie utile	378	116	494	/	/
Pavimento	284	116	400	20	25
Soffitto	0.00	106	106	70	24
Parete 1	179	105	284	50	45
Parete 2	167	105	272	50	43
Parete 3	178	105	283	50	45
Parete 4	169	105	274	50	44

Regolarità sulla superficie utile

E_{\min} / E_m : 0.616 (1:2)

E_{\min} / E_{\max} : 0.496 (1:2)

UGR

Parete sinistra

Parete inferiore

(CIE, SHR = 0.25.)

Longitudinale-

18

18

Trasversale

18

17

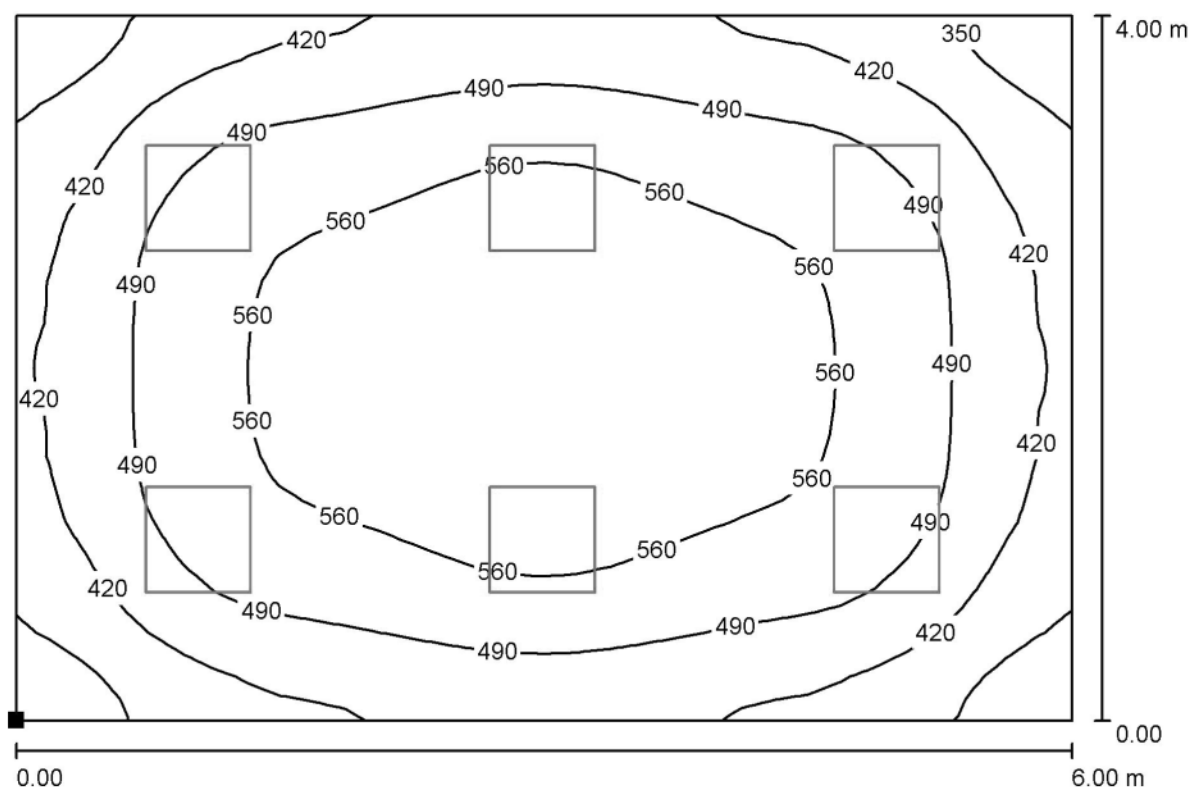
verso l'asse

lampade

Potenza allacciata specifica: $8.25 \text{ W/m}^2 = 1.67 \text{ W/m}^2/100 \text{ lx}$ (Base: 24.00 m^2)

Redattore
Telefono
Fax
e-Mail

SALA RIUNIONI SOLUZ 500 Lux / Superficie utile / Isolinee (E)



Valori in Lux, Scala 1 : 43

Posizione della superficie nel locale:
Punto contrassegnato:
(5.851 m, -4.288 m, 0.850 m)



Reticolo: 32 x 32 Punti

E_m [lx]
494

E_{min} [lx]
305

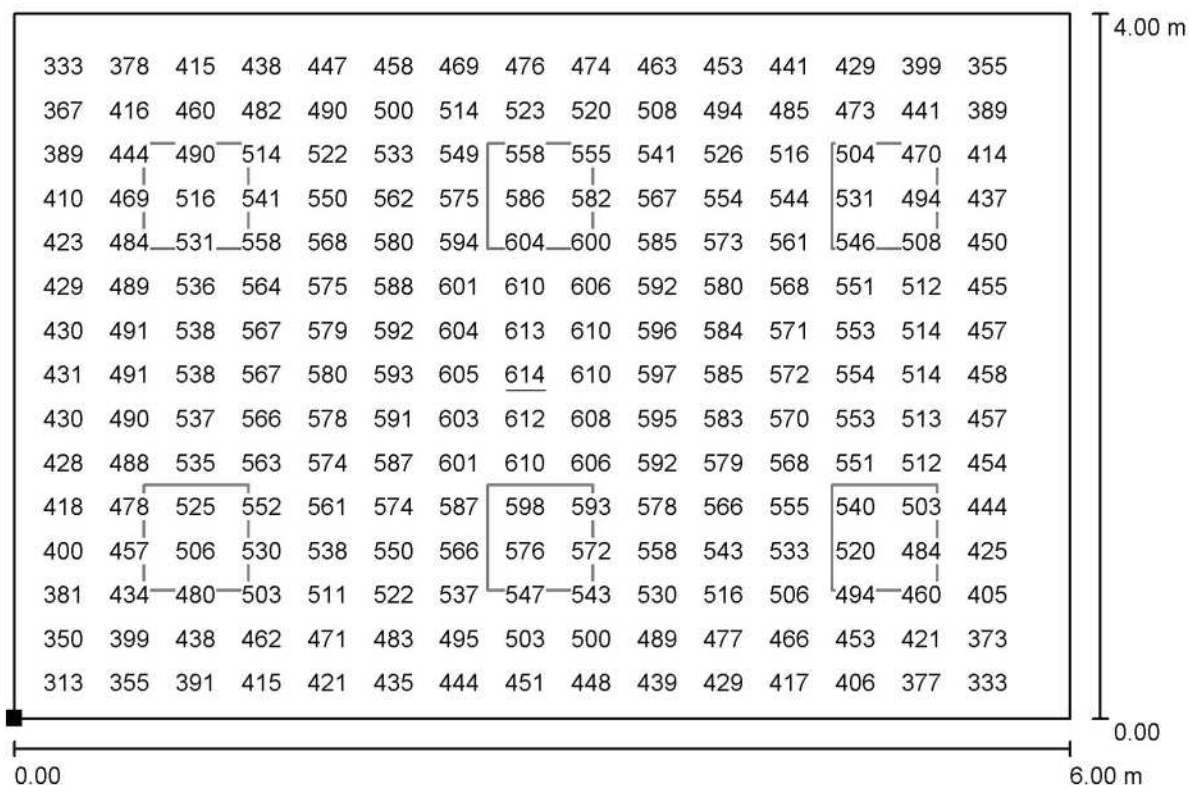
E_{max} [lx]
614

E_{min} / E_m
0.616

E_{min} / E_{max}
0.496

Redattore
Telefono
Fax
e-Mail

SALA RIUNIONI SOLUZ 500 Lux / Superficie utile / Grafica dei valori (E)



Valori in Lux, Scala 1 : 43

Impossibile visualizzare tutti i valori calcolati.

Posizione della superficie nel locale:

Punto contrassegnato:

(5.851 m, -4.288 m, 0.850 m)



Reticolo: 32 x 32 Punti

E_m [lx]
494

E_{min} [lx]
305

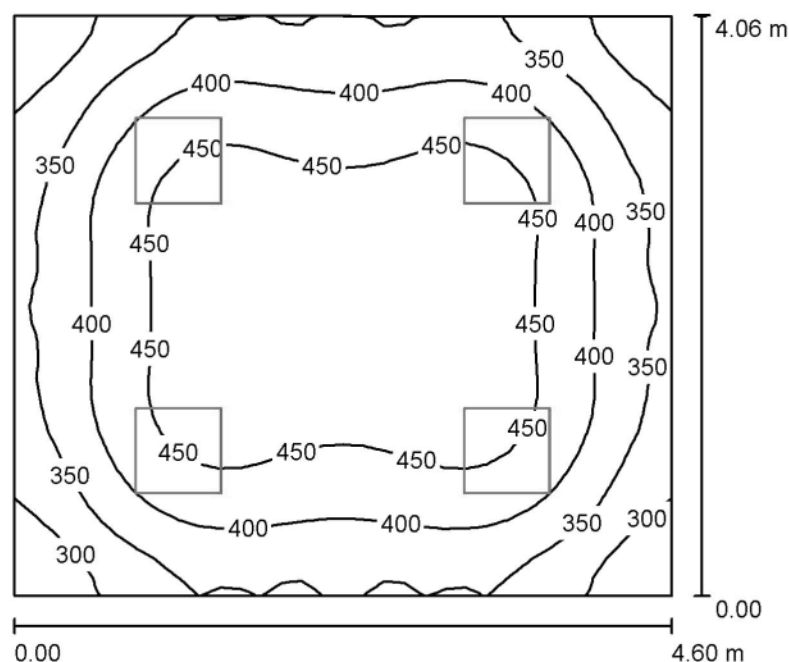
E_{max} [lx]
614

E_{min} / E_m
0.616

E_{min} / E_{max}
0.496

Redattore
Telefono
Fax
e-Mail

AMBULATORIO PEDIATRA / Riepilogo



Altezza locale: 3.000 m, Altezza di montaggio: 3.000 m, Fattore di manutenzione: 0.90

Valori in Lux, Scala 1:53

Superficie	ρ [%]	E_m [lx]	E_{min} [lx]	E_{max} [lx]	E_{min} / E_m
Superficie utile	/	403	256	483	0.634
Pavimento	20	319	220	383	0.688
Soffitto	70	91	59	109	0.650
Pareti (4)	50	233	82	419	/

Superficie utile:

Altezza: 0.850 m
Reticolo: 32 x 32 Punti
Zona margine: 0.000 m

Distinta lampade

No.	Pezzo	Denominazione (Fattore di correzione)	Φ (Lampada) [lm]	Φ (Lampadine) [lm]	P [W]
1	4	Fosnova Pannello CRI 93 - 4000K Pannello (1.000)	3200	3200	33.0
Totale:			12799	Totale: 12800	132.0

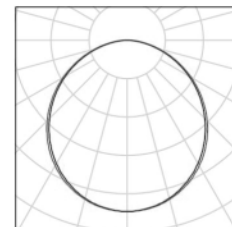
Potenza allacciata specifica: $7.08 \text{ W/m}^2 = 1.76 \text{ W/m}^2/100 \text{ lx}$ (Base: 18.65 m^2)

Redattore
Telefono
Fax
e-Mail

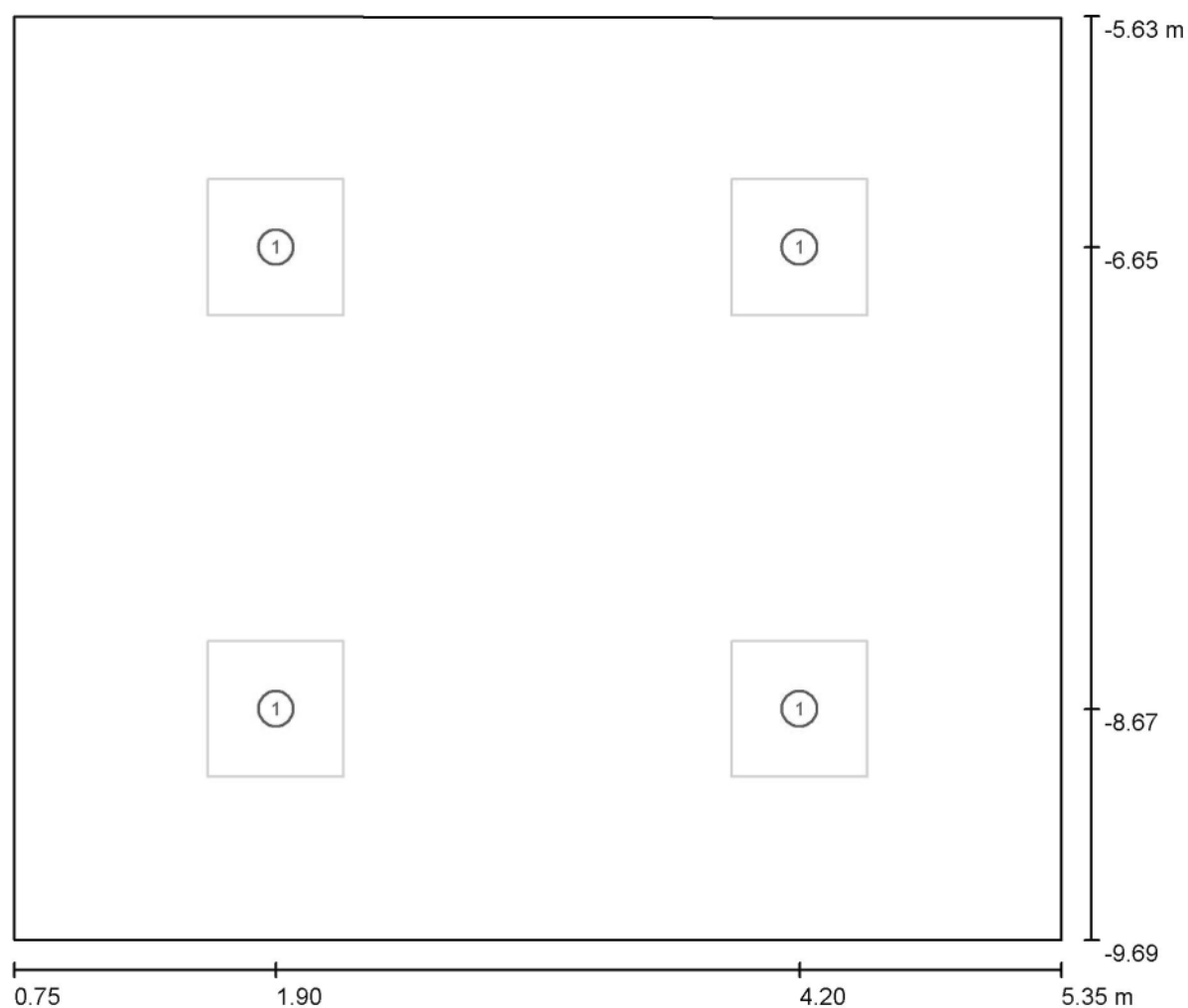
AMBULATORIO PEDIATRA / Lista pezzi lampade

4 Pezzo Fosnova Pannello CRI 93 - 4000K Pannello
Articolo No.: Pannello CRI 93 - 4000K
Flusso luminoso (Lampada): 3200 lm
Flusso luminoso (Lampadine): 3200 lm
Potenza lampade: 33.0 W
Classificazione lampade secondo CIE: 100
CIE Flux Code: 47 79 95 100 101
Dotazione: 1 x led_pf_4000 (Fattore di correzione
1.000).

Per un'immagine della
lampada consultare il
nostro catalogo
lampade.



Redattore
Telefono
Fax
e-Mail

AMBULATORIO PEDIATRA / Lampade (planimetria)

Scala 1 : 33

Distinta lampade

No.	Pezzo	Denominazione
1	4	Fosnova Pannello CRI 93 - 4000K Pannello

Redattore
Telefono
Fax
e-Mail

AMBULATORIO PEDIATRA / Risultati illuminotecnici

Flusso luminoso sferico: 12799 lm

Potenza totale: 132.0 W

Fattore di
manutenzione: 0.90

Zona margine: 0.000 m

Superficie	Illuminamenti medi [lx]			Coefficiente di riflessione [%]	Luminanza medio [cd/m ²]
	diretto	indiretto	totale		
Superficie utile	303	100	403	/	/
Pavimento	221	98	319	20	20
Soffitto	0.00	91	91	70	20
Parete 1	146	89	236	50	38
Parete 2	138	91	229	50	36
Parete 3	147	91	238	50	38
Parete 4	138	90	228	50	36

Regolarità sulla superficie utile

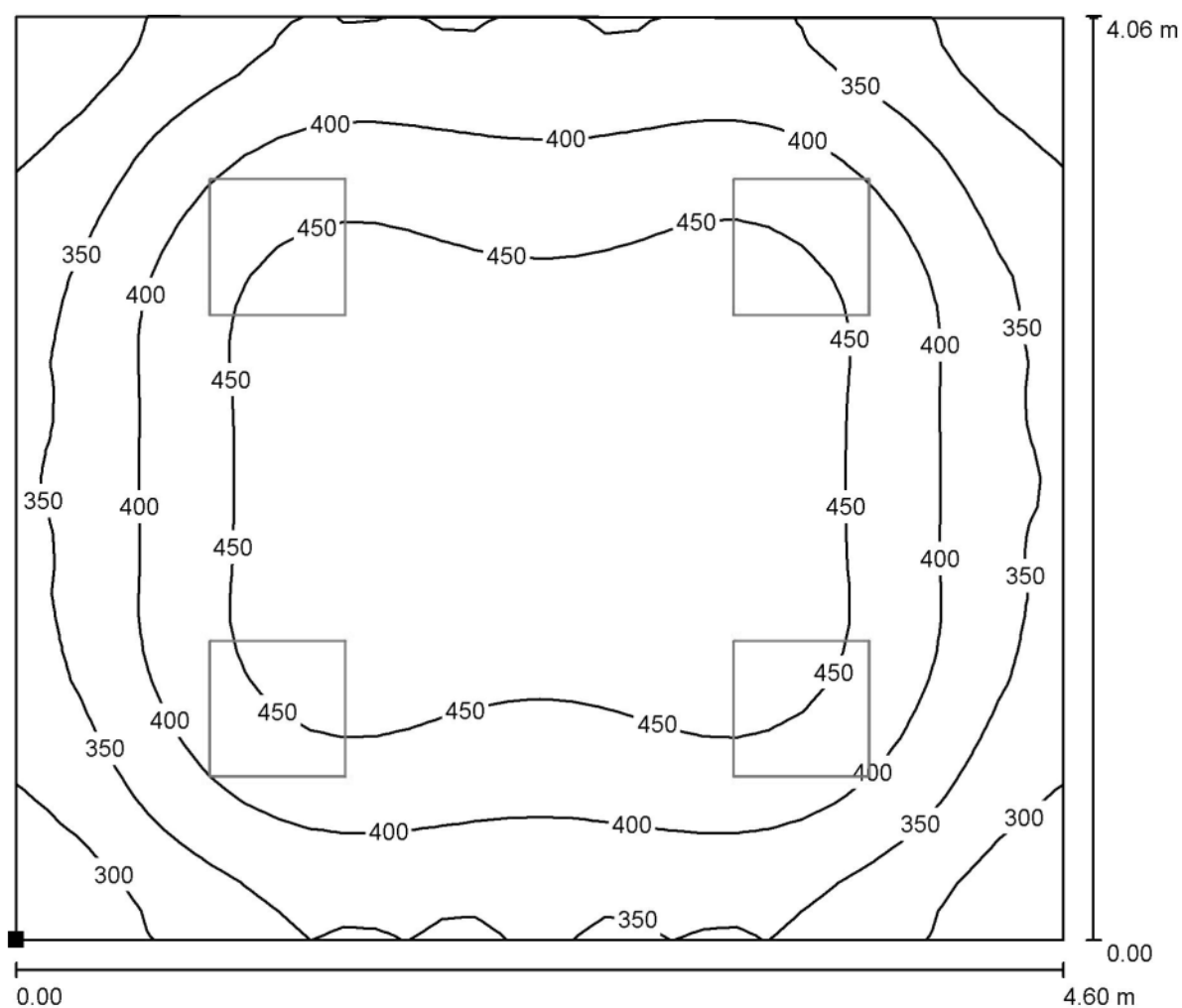
E_{\min} / E_m : 0.634 (1:2)

E_{\min} / E_{\max} : 0.529 (1:2)

Potenza allacciata specifica: $7.08 \text{ W/m}^2 = 1.76 \text{ W/m}^2/100 \text{ lx}$ (Base: 18.65 m^2)

Redattore
Telefono
Fax
e-Mail

AMBULATORIO PEDIATRA / Superficie utile / Isolinee (E)



Valori in Lux, Scala 1 : 33

Posizione della superficie nel locale:
Punto contrassegnato:
(0.751 m, -9.688 m, 0.850 m)



Reticolo: 32 x 32 Punti

E_m [lx]
403

E_{min} [lx]
256

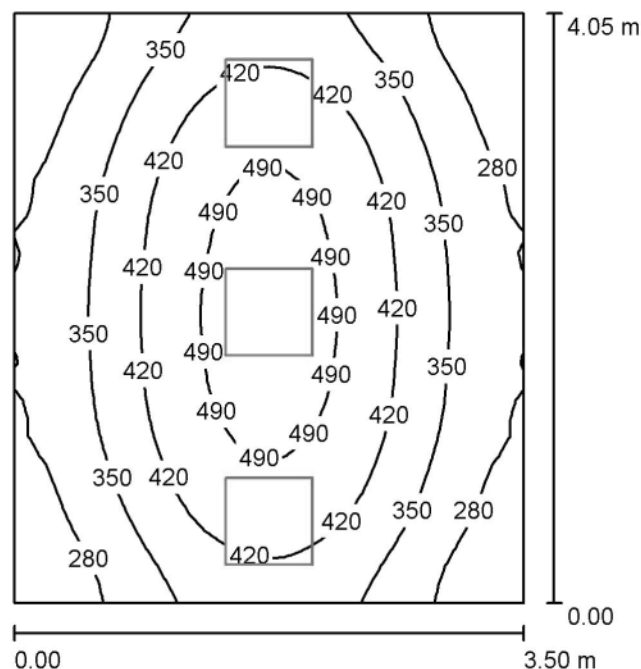
E_{max} [lx]
483

E_{min} / E_m
0.634

E_{min} / E_{max}
0.529

Redattore
Telefono
Fax
e-Mail

ASSISTENTE SOCIALE / Riepilogo



Altezza locale: 3.000 m, Altezza di montaggio: 3.000 m, Fattore di manutenzione: 0.90

Valori in Lux, Scala 1:52

Superficie	ρ [%]	E_m [lx]	E_{min} [lx]	E_{max} [lx]	E_{min} / E_m
Superficie utile	/	377	214	524	0.567
Pavimento	20	289	198	358	0.685
Soffitto	70	84	36	133	0.425
Pareti (4)	50	212	72	1024	/

Superficie utile:

Altezza: 0.850 m
Reticolo: 32 x 32 Punti
Zona margine: 0.000 m

UGR

Longitudinale- Trasversale verso l'asse lampade
Parete sinistra 17 17
Parete inferiore 17 17
(CIE, SHR = 0.25.)

Distinta lampade

No.	Pezzo	Denominazione (Fattore di correzione)	Φ (Lampada) [lm]	Φ (Lampadine) [lm]	P [W]
1	3	Fosnova Pannello CRI 93 - 4000K Pannello (1.000)	3200	3200	33.0
Totale:			9600	Totale: 9600	99.0

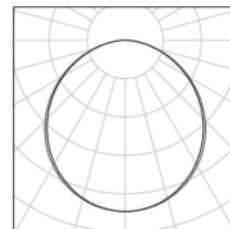
Potenza allacciata specifica: $6.98 \text{ W/m}^2 = 1.85 \text{ W/m}^2/100 \text{ lx}$ (Base: 14.17 m^2)

Redattore
Telefono
Fax
e-Mail

ASSISTENTE SOCIALE / Lista pezzi lampade

3 Pezzo Fosnova Pannello CRI 93 - 4000K Pannello
Articolo No.: Pannello CRI 93 - 4000K
Flusso luminoso (Lampada): 3200 lm
Flusso luminoso (Lampadine): 3200 lm
Potenza lampade: 33.0 W
Classificazione lampade secondo CIE: 100
CIE Flux Code: 47 79 95 100 101
Dotazione: 1 x led_pf_4000 (Fattore di correzione
1.000).

Per un'immagine della
lampada consultare il
nostro catalogo
lampade.



Redattore
Telefono
Fax
e-Mail

ASSISTENTE SOCIALE / Risultati illuminotecnici

Flusso luminoso sferico: 9600 lm
Potenza totale: 99.0 W
Fattore di manutenzione: 0.90
Zona margine: 0.000 m

Superficie	Illuminamenti medi [lx]			Coefficiente di riflessione [%]	Luminanza medio [cd/m²]
	diretto	indiretto	totale		
Superficie utile	283	95	377	/	/
Pavimento	198	91	289	20	18
Soffitto	0.00	84	84	70	19
Parete 1	153	82	234	50	37
Parete 2	111	84	194	50	31
Parete 3	147	82	229	50	36
Parete 4	111	84	194	50	31

Regolarità sulla superficie utile

E_{\min} / E_m : 0.567 (1:2)

E_{\min} / E_{\max} : 0.408 (1:2)

UGR

Parete sinistra

Parete inferiore

(CIE, SHR = 0.25.)

Longitudinale-

17

17

Trasversale

17

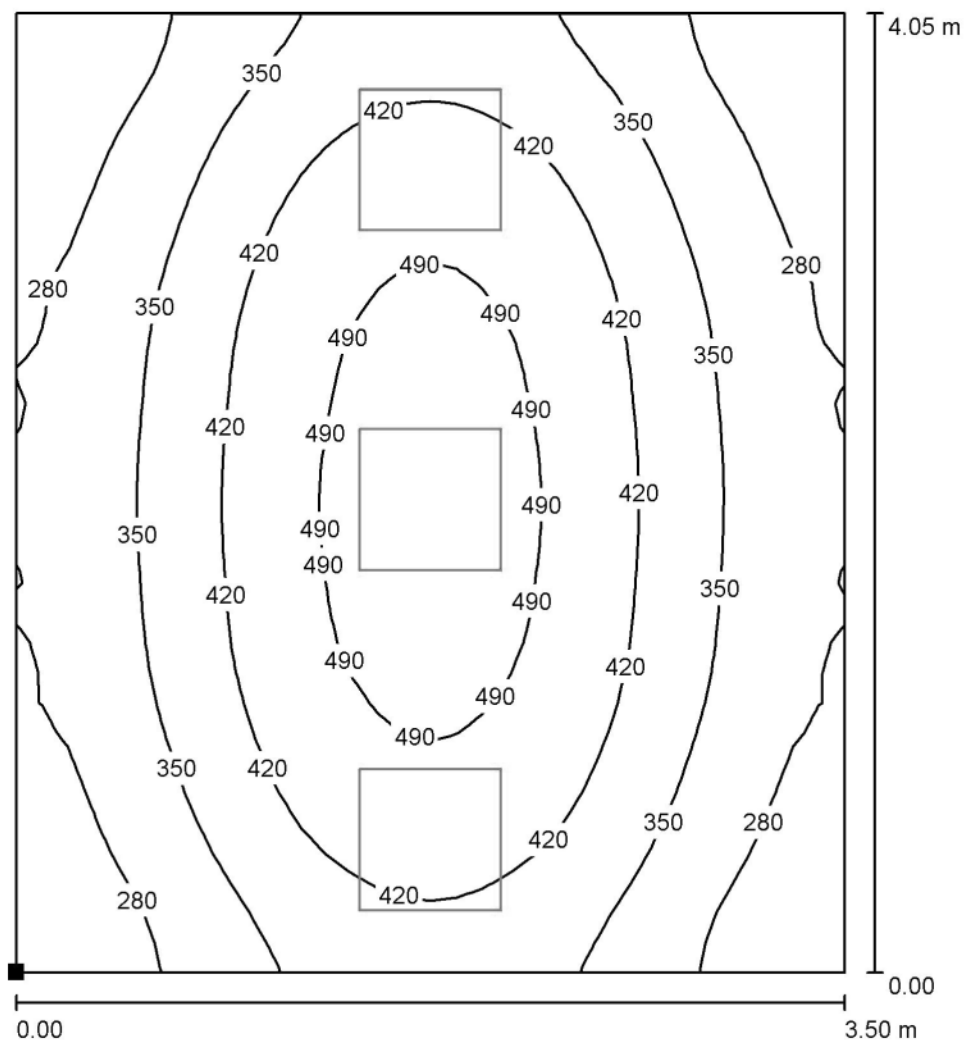
17

verso l'asse
lampade

Potenza allacciata specifica: $6.98 \text{ W/m}^2 = 1.85 \text{ W/m}^2/100 \text{ lx}$ (Base: 14.17 m^2)

Redattore
Telefono
Fax
e-Mail

ASSISTENTE SOCIALE / Superficie utile / Isolinee (E)



Valori in Lux, Scala 1 : 32

Posizione della superficie nel locale:
Punto contrassegnato:
(5.851 m, -9.688 m, 0.850 m)



Reticolo: 32 x 32 Punti

E_m [lx]
377

E_{min} [lx]
214

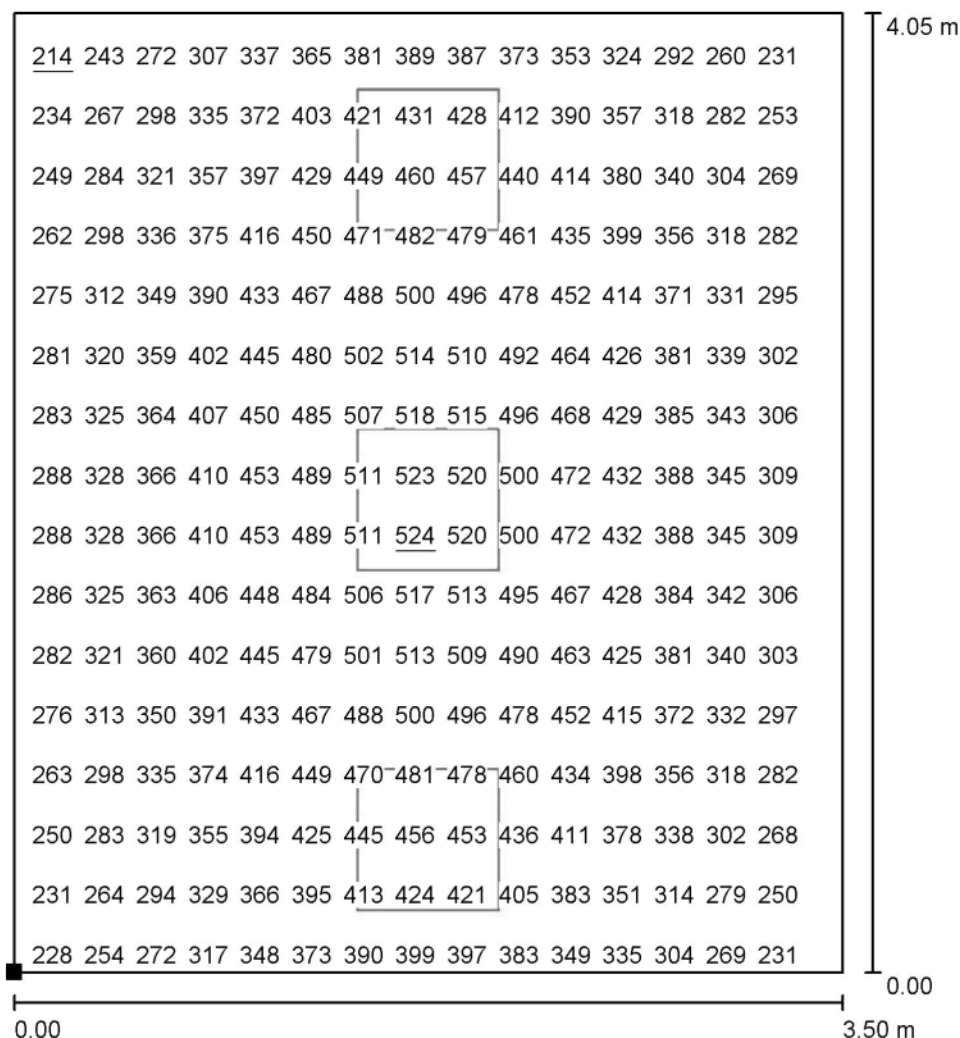
E_{max} [lx]
524

E_{min} / E_m
0.567

E_{min} / E_{max}
0.408

Redattore
Telefono
Fax
e-Mail

ASSISTENTE SOCIALE / Superficie utile / Grafica dei valori (E)



Valori in Lux, Scala 1 : 32

Impossibile visualizzare tutti i valori calcolati.

Posizione della superficie nel locale:

Punto contrassegnato:

(5.851 m, -9.688 m, 0.850 m)



Reticolo: 32 x 32 Punti

E_m [lx]
377

E_{min} [lx]
214

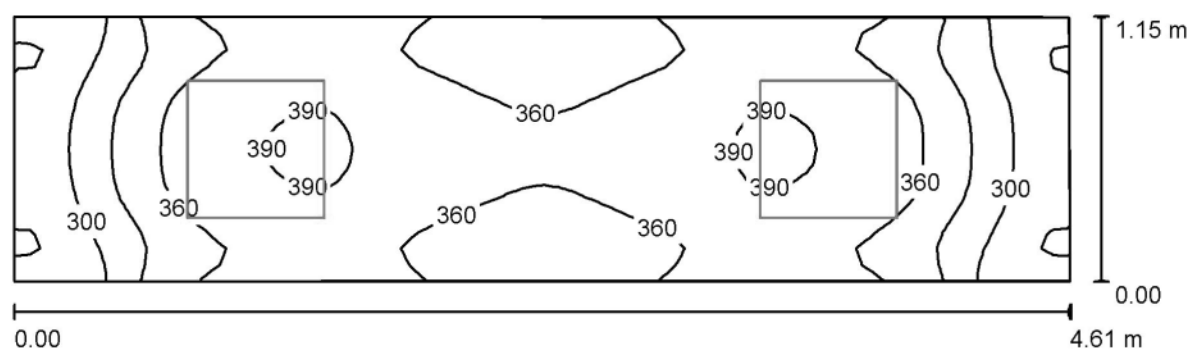
E_{max} [lx]
524

E_{min} / E_m
0.567

E_{min} / E_{max}
0.408

Redattore
Telefono
Fax
e-Mail

CORRIDOIO PEDIATRA / Riepilogo



Altezza locale: 3.000 m, Altezza di montaggio: 3.000 m, Fattore di manutenzione: 0.90

Valori in Lux, Scala 1:33

Superficie	ρ [%]	E_m [lx]	E_{min} [lx]	E_{max} [lx]	E_{min} / E_m
Superficie utile	/	351	259	395	0.739
Pavimento	20	232	182	256	0.786
Soffitto	70	117	17	159	0.148
Pareti (4)	50	259	69	1058	/

Superficie utile:

Altezza: 0.850 m
Reticolo: 16 x 64 Punti
Zona margine: 0.000 m

Distinta lampade

No.	Pezzo	Denominazione (Fattore di correzione)	Φ (Lampada) [lm]	Φ (Lampadine) [lm]	P [W]
1	2	Fosnova Pannello CRI 93 - 4000K Pannello (1.000)	3200	3200	33.0
Totale:			6400	Totale: 6400	66.0

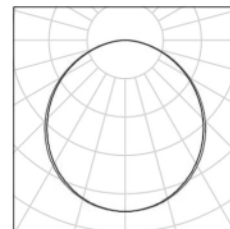
Potenza allacciata specifica: $12.49 \text{ W/m}^2 = 3.56 \text{ W/m}^2/100 \text{ lx}$ (Base: 5.28 m^2)

Redattore
Telefono
Fax
e-Mail

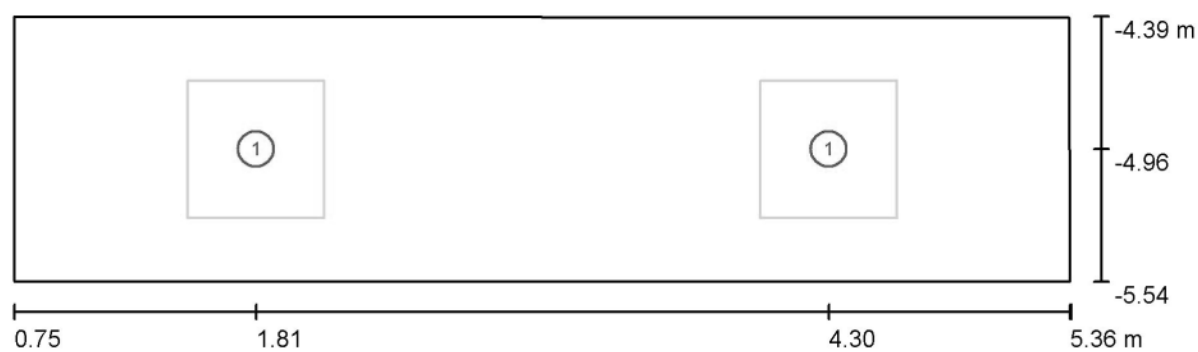
CORRIDOIO PEDIATRA / Lista pezzi lampade

2 Pezzo Fosnova Pannello CRI 93 - 4000K Pannello
Articolo No.: Pannello CRI 93 - 4000K
Flusso luminoso (Lampada): 3200 lm
Flusso luminoso (Lampadine): 3200 lm
Potenza lampade: 33.0 W
Classificazione lampade secondo CIE: 100
CIE Flux Code: 47 79 95 100 101
Dotazione: 1 x led_pf_4000 (Fattore di correzione
1.000).

Per un'immagine della
lampada consultare il
nostro catalogo
lampade.



Redattore
Telefono
Fax
e-Mail

CORRIDOIO PEDIATRA / Lampade (planimetria)

Scala 1 : 33

Distinta lampade

No.	Pezzo	Denominazione
1	2	Fosnova Pannello CRI 93 - 4000K Pannello

Redattore
Telefono
Fax
e-Mail

CORRIDOIO PEDIATRA / Risultati illuminotecnici

Flusso luminoso sferico: 6400 lm

Potenza totale: 66.0 W

Fattore di
manutenzione: 0.90

Zona margine: 0.000 m

Superficie	Illuminamenti medi [lx]			Coefficiente di riflessione [%]	Luminanza medio [cd/m²]
	diretto	indiretto	totale		
Superficie utile	231	120	351	/	/
Pavimento	147	85	232	20	15
Soffitto	0.00	117	117	70	26
Parete 1	148	115	263	50	42
Parete 2	129	110	238	50	38
Parete 3	148	116	265	50	42
Parete 4	128	109	237	50	38

Regolarità sulla superficie utile

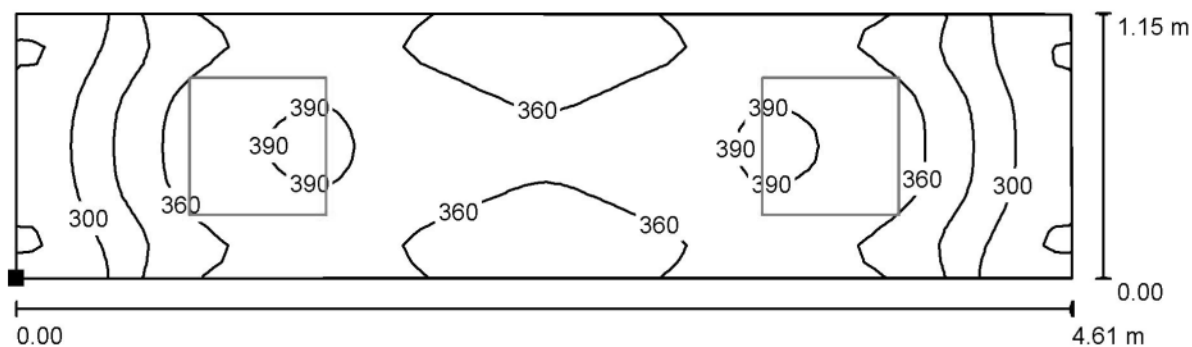
E_{\min} / E_m : 0.739 (1:1)

E_{\min} / E_{\max} : 0.657 (1:2)

Potenza allacciata specifica: $12.49 \text{ W/m}^2 = 3.56 \text{ W/m}^2/100 \text{ lx}$ (Base: 5.28 m^2)

Redattore
Telefono
Fax
e-Mail

CORRIDOIO PEDIATRA / Superficie utile / Isolinee (E)



Valori in Lux, Scala 1 : 33

Posizione della superficie nel locale:
Punto contrassegnato:
(0.751 m, -5.538 m, 0.850 m)



Reticolo: 16 x 64 Punti

E_m [lx]
351

E_{min} [lx]
259

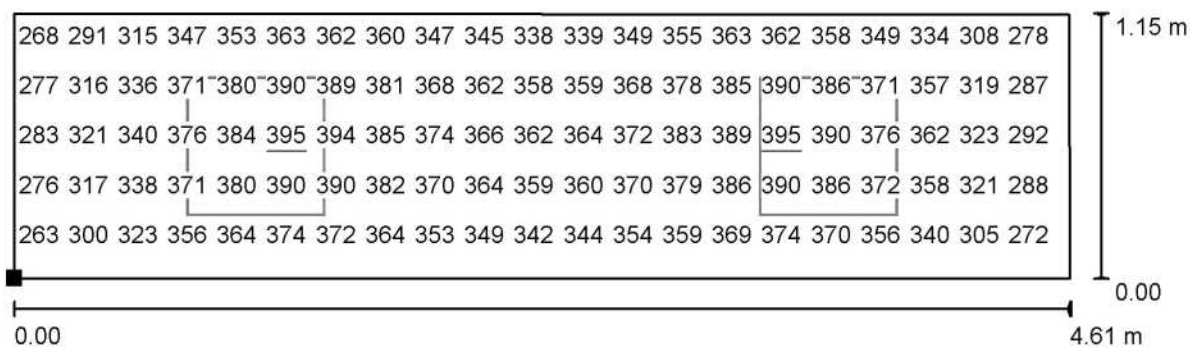
E_{max} [lx]
395

E_{min} / E_m
0.739

E_{min} / E_{max}
0.657

Redattore
Telefono
Fax
e-Mail

CORRIDOIO PEDIATRA / Superficie utile / Grafica dei valori (E)



Valori in Lux, Scala 1 : 33

Impossibile visualizzare tutti i valori calcolati.

Posizione della superficie nel locale:

Punto contrassegnato:

(0.751 m, -5.538 m, 0.850 m)



Reticolo: 16 x 64 Punti

E_m [lx]
351

E_{min} [lx]
259

E_{max} [lx]
395

E_{min} / E_m
0.739

E_{min} / E_{max}
0.657