

SERVIZIO SANITARIO
REGIONE AUTONOMA DELLA SARDEGNA
AZIENDA SANITARIA LOCALE N°2
Olbia

DELIBERAZIONE DEL DIRETTORE GENERALE N° 3217 DEL 22-11-2012

OGGETTO: LIQUIDAZIONE FATTURE ACQUISTO FARMACI ALLEGATO "A" -
PROPOSTA LFFT N. 48/2012 - SERVIZIO ASSISTENZA
FARMACEUTICA TERRITORIALE

L'anno duemiladodici il giorno 22 del mese di Novembre

in Olbia, nella sede legale dell'Azienda Sanitaria Locale n. 2.

IL DIRETTORE GENERALE

Dottor GIOVANNI ANTONIO FADDA

Sentiti i pareri favorevoli del

DIRETTORE AMMINISTRATIVO

Dr. Giorgio Tidore

e del

DIRETTORE SANITARIO

Dott.ssa Maria Serena Fenu

PREMESSO che su diretta indicazione della Direzione Aziendale è necessario che il Servizio Assistenza Farmaceutica Territoriale provveda alla liquidazione delle fatture per fornitura farmaci, dispositivi medici e diagnostici;

VISTI i provvedimenti di acquisto relativi alle fatture di cui all'elenco "A" allegato alla presente atto per farne parte integrante e sostanziale;

ATTESO che sui singoli documenti contabili sono stati eseguiti i controlli di legge e che è stata accertata l'esatta corrispondenza sotto il profilo della qualità, quantità e prezzo, mediante il riscontro della regolarità degli ordini e delle bolle di consegna;

RITENUTO necessario liquidare le fatture di fornitura del Servizio Assistenza Farmaceutica Territoriale in conformità alle norme relative alla tracciabilità dei flussi finanziari (legge 136/2010) indicando i CIG di riferimento di ciascuna fornitura;

SU proposta del Responsabile Servizio Assistenza Farmaceutica Territoriale;

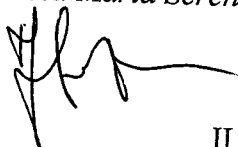
VISTI il D. Lgs. 30 dicembre 1992 n. 502 e successive modificazioni ed integrazioni;
la L. R. 28 luglio 2006, n. 10;
la L. R. 24 marzo 1997, n. 10 e successive modificazioni ed integrazioni.

Per i motivi sopra espressi,

DELIBERA

- di liquidare le fatture di cui all'elenco "A" allegato alla presente come parte integrante e sostanziale per un importo complessivo di € 11.867,43 iva inclusa;
- di trasmettere il presente provvedimento al Servizio Contabilità e Bilancio per i adempimenti di competenza.

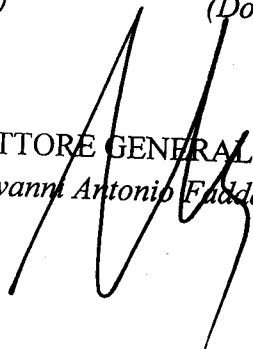
IL DIRETTORE SANITARIO
(Dott.ssa Maria Serena Fenu)



IL DIRETTORE AMMINISTRATIVO
(Dott. Giorgio Tidore)



IL DIRETTORE GENERALE
(Dott. Giovanni Antonio Fadda)



Per il Servizio Assistenza
Farmaceutica Territoriale

Dott.ssa Elia Sulas

E.S.
P.A.

elenco liquidazione LFFT n. 48/2012

(DA COMPILARSI A CURA DEL SERVIZIO / STRUTTURA PROPONENTE/ESTENSORE)

(luogo e data) _____ / ____ / ____.

La presente deliberazione:

è soggetta al controllo ai sensi dell'art. 29, comma 1, lettere a), b), c), della Legge Regionale 28.7.2006 n. 10.

oppure

deve essere comunicata al competente Assessorato regionale ai sensi dell'articolo 29, comma 2, della Legge Regionale 28.7.2006 n. 10

Il Responsabile del Servizio/Struttura _____ (proponente/estensore)

(firma) _____

Si certifica che la presente deliberazione è pubblicata all'Albo Pretorio dell'Azienda Sanitaria Locale n. 2 di Olbia dal 26/11/2012, e che:

è esecutiva dal giorno della pubblicazione ai sensi della Legge Regionale 28.7.2006 n. 10.

con lettera in data ____ / ____ / _____, protocollo n. _____, è stata inviata all'Assessorato Regionale dell'Igiene, Sanità e Assistenza Sociale per il controllo di cui all'articolo 29 della Legge Regionale 28.7.2006 n. 10.

Olbia, 26/11/2012.

Il Responsabile del Servizio Affari Generali e Legali

La presente deliberazione:

è divenuta esecutiva, ai sensi dell'articolo 29 della Legge Regionale 28.7.2006 n. 10, in virtù della Determinazione del Direttore del Servizio _____ dell'Assessorato Regionale dell'Igiene, Sanità e Assistenza Sociale n. _____ del ____ / ____ / _____.

è stata annullata, ai sensi dell'articolo 29 della Legge Regionale 28.7.2006 n. 10, in virtù della Determinazione del Direttore del Servizio _____ dell'Assessorato Regionale dell'Igiene, Sanità e Assistenza Sociale n. _____ del ____ / ____ / _____.

è divenuta esecutiva per decorrenza dei termini per il controllo, ai sensi dell'articolo 29 della Legge Regionale 28.7.2006 n. 10.

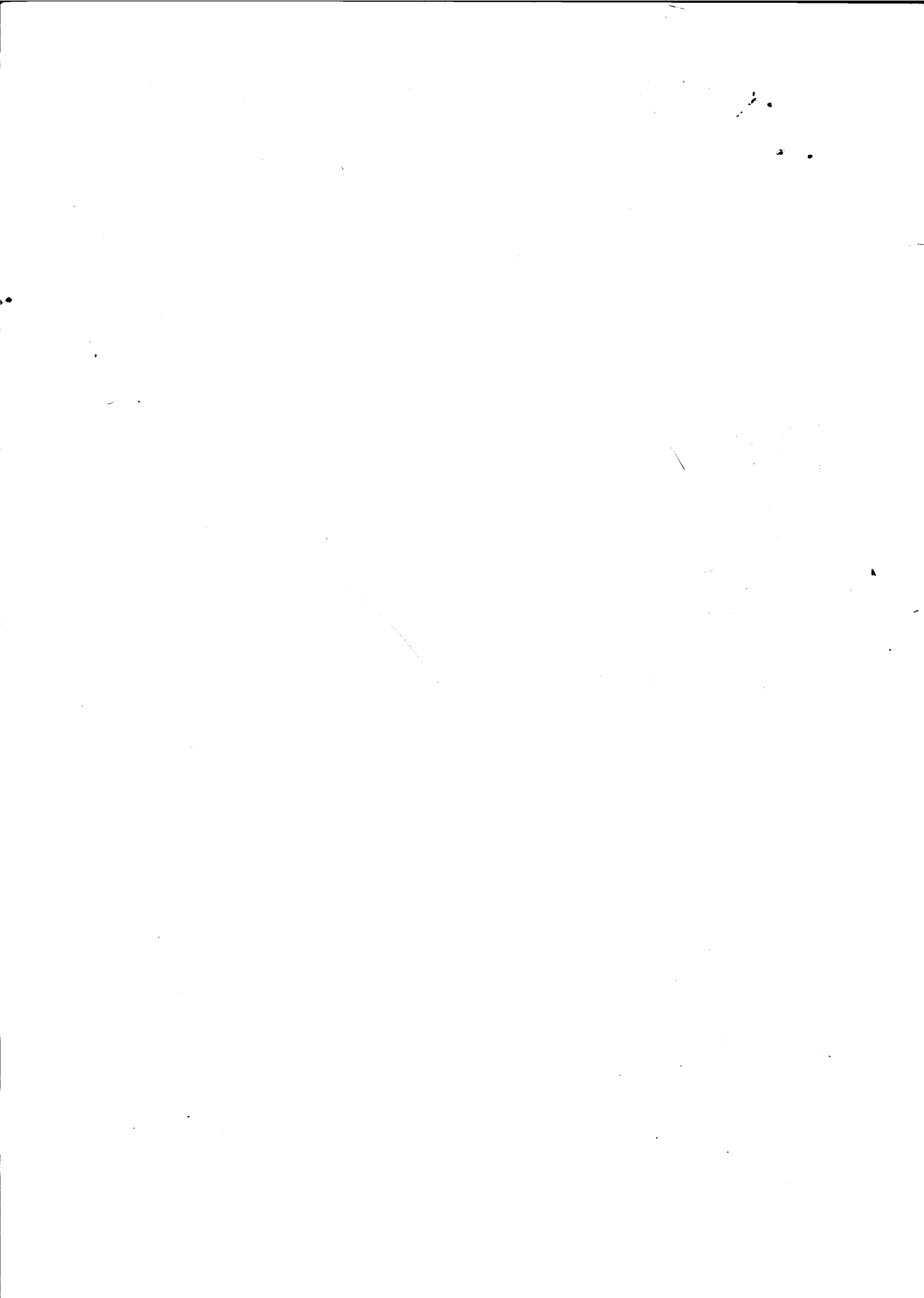
Olbia, ____ / ____ / _____.

Il Responsabile del Servizio Affari Generali e Legali

Per copia conforme all'originale esistente agli atti della Azienda Sanitaria Locale n. 2, per uso _____.

Olbia, ____ / ____ / _____.

Il Responsabile del Servizio Affari Generali e Legali



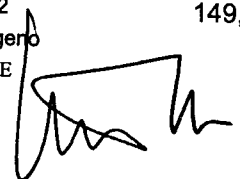
Esercizio 2012

Elenco di Liquidazioni

Provvedimento: LFFT 2012 - 48 - LIQUIDAZIONE FATTURE FARMACIA TERRITORIALE

Beneficiario: 12938 VIVISOL SRL

--- Documento ---				--- Liquidazione ---				Importo
Tipo	Anno	Num.	Data	Anno	Num	Riga	N.Sca. Dt.Sca.	
N.Dt.Doc.:		5012136861	31/08/2012	2012	48436	1	1 29/11/2012	128,28
Estr.reg.:	A2_7	2012	17600	15/10/2012	Conto Scadenza: 0501010301 - Acquisti di ossigeno CIG: 04061540E2 - O2 DOMICILIARE			
N.Dt.Doc.:		5012136823	31/08/2012	2012	48437	1	1 29/11/2012	223,24
Estr.reg.:	A2_7	2012	17599	15/10/2012	Conto Scadenza: 0501010301 - Acquisti di ossigeno CIG: 04061540E2 - O2 DOMICILIARE			
N.Dt.Doc.:		5012136698	31/08/2012	2012	48439	1	1 29/11/2012	111,62
Estr.reg.:	A2_7	2012	17594	15/10/2012	Conto Scadenza: 0501010301 - Acquisti di ossigeno CIG: 04061540E2 - O2 DOMICILIARE			
N.Dt.Doc.:		5012136851	31/08/2012	2012	48441	1	1 29/11/2012	149,10
Estr.reg.:	A2_7	2012	17593	15/10/2012	Conto Scadenza: 0501010301 - Acquisti di ossigeno CIG: 04061540E2 - O2 DOMICILIARE			
N.Dt.Doc.:		5012136837	31/08/2012	2012	48442	1	1 29/11/2012	167,64
Estr.reg.:	A2_7	2012	17592	15/10/2012	Conto Scadenza: 0501010301 - Acquisti di ossigeno CIG: 04061540E2 - O2 DOMICILIARE			
N.Dt.Doc.:		5012136895	31/08/2012	2012	48443	1	1 29/11/2012	149,10
Estr.reg.:	A2_7	2012	17591	15/10/2012	Conto Scadenza: 0501010301 - Acquisti di ossigeno CIG: 04061540E2 - O2 DOMICILIARE			
N.Dt.Doc.:		5012136849	31/08/2012	2012	48445	1	1 29/11/2012	111,62
Estr.reg.:	A2_7	2012	17598	15/10/2012	Conto Scadenza: 0501010301 - Acquisti di ossigeno CIG: 04061540E2 - O2 DOMICILIARE			
N.Dt.Doc.:		5012136726	31/08/2012	2012	48450	1	1 29/11/2012	104,46
Estr.reg.:	A2_7	2012	17597	15/10/2012	Conto Scadenza: 0501010301 - Acquisti di ossigeno CIG: 04061540E2 - O2 DOMICILIARE			
N.Dt.Doc.:		5012136867	31/08/2012	2012	48453	1	1 29/11/2012	111,62
Estr.reg.:	A2_7	2012	17596	15/10/2012	Conto Scadenza: 0501010301 - Acquisti di ossigeno CIG: 04061540E2 - O2 DOMICILIARE			
N.Dt.Doc.:		5012136724	31/08/2012	2012	48454	1	1 29/11/2012	104,46
Estr.reg.:	A2_7	2012	17595	15/10/2012	Conto Scadenza: 0501010301 - Acquisti di ossigeno CIG: 04061540E2 - O2 DOMICILIARE			
N.Dt.Doc.:		5012136818	31/08/2012	2012	48455	1	1 29/11/2012	298,21
Estr.reg.:	A2_7	2012	17590	15/10/2012	Conto Scadenza: 0501010301 - Acquisti di ossigeno CIG: 04061540E2 - O2 DOMICILIARE			
N.Dt.Doc.:		5012136821	31/08/2012	2012	48456	1	1 29/11/2012	149,10
Estr.reg.:	A2_7	2012	17589	15/10/2012	Conto Scadenza: 0501010301 - Acquisti di ossigeno CIG: 04061540E2 - O2 DOMICILIARE			
N.Dt.Doc.:		5012136814	31/08/2012	2012	48457	1	1 29/11/2012	149,10
Estr.reg.:	A2_7	2012	17588	15/10/2012	Conto Scadenza: 0501010301 - Acquisti di ossigeno CIG: 04061540E2 - O2 DOMICILIARE			
N.Dt.Doc.:		5012136888	31/08/2012	2012	48458	1	1 29/11/2012	149,10
Estr.reg.:	A2_7	2012	17587	15/10/2012	Conto Scadenza: 0501010301 - Acquisti di ossigeno CIG: 04061540E2 - O2 DOMICILIARE			



Esercizio 2012

Elenco di Liquidazioni

Provvedimento: LFFT 2012 - 48 - LIQUIDAZIONE FATTURE FARMACIA TERRITORIALE

N.Dt.Doc.:	5012136828 -	31/08/2012	2012 - 48459 -	1 -	1	29/11/2012	149,10
Estr.reg.:	A2_7 -	2012 -	17586 -	15/10/2012			
Conto Scadenza: 0501010301 - Acquisti di ossigeno							
CIG: 04061540E2 - O2 DOMICILIARE							
N.Dt.Doc.:	5012136750 -	31/08/2012	2012 - 48609 -	1 -	1	29/11/2012	165,77
Estr.reg.:	A2_7 -	2012 -	17558 -	15/10/2012			
Conto Scadenza: 0501010301 - Acquisti di ossigeno							
CIG: 04061540E2 - O2 DOMICILIARE							
N.Dt.Doc.:	5012136753 -	31/08/2012	2012 - 48610 -	1 -	1	29/11/2012	111,62
Estr.reg.:	A2_7 -	2012 -	17557 -	15/10/2012			
Conto Scadenza: 0501010301 - Acquisti di ossigeno							
CIG: 04061540E2 - O2 DOMICILIARE							
N.Dt.Doc.:	5012136813 -	31/08/2012	2012 - 48611 -	1 -	1	29/11/2012	149,10
Estr.reg.:	A2_7 -	2012 -	17556 -	15/10/2012			
Conto Scadenza: 0501010301 - Acquisti di ossigeno							
CIG: 04061540E2 - O2 DOMICILIARE							
N.Dt.Doc.:	5012136747 -	31/08/2012	2012 - 48612 -	1 -	1	29/11/2012	111,62
Estr.reg.:	A2_7 -	2012 -	17555 -	15/10/2012			
Conto Scadenza: 0501010301 - Acquisti di ossigeno							
CIG: 04061540E2 - O2 DOMICILIARE							
N.Dt.Doc.:	5012136853 -	31/08/2012	2012 - 48613 -	1 -	1	29/11/2012	149,10
Estr.reg.:	A2_7 -	2012 -	17554 -	15/10/2012			
Conto Scadenza: 0501010301 - Acquisti di ossigeno							
CIG: 04061540E2 - O2 DOMICILIARE							
N.Dt.Doc.:	5012136816 -	31/08/2012	2012 - 48666 -	1 -	1	29/11/2012	149,10
Estr.reg.:	A2_7 -	2012 -	17553 -	15/10/2012			
Conto Scadenza: 0501010301 - Acquisti di ossigeno							
CIG: 04061540E2 - O2 DOMICILIARE							
N.Dt.Doc.:	5012136831 -	31/08/2012	2012 - 48667 -	1 -	1	29/11/2012	165,77
Estr.reg.:	A2_7 -	2012 -	17552 -	15/10/2012			
Conto Scadenza: 0501010301 - Acquisti di ossigeno							
CIG: 04061540E2 - O2 DOMICILIARE							
N.Dt.Doc.:	5012136720 -	31/08/2012	2012 - 48668 -	1 -	1	29/11/2012	149,10
Estr.reg.:	A2_7 -	2012 -	17551 -	15/10/2012			
Conto Scadenza: 0501010301 - Acquisti di ossigeno							
CIG: 04061540E2 - O2 DOMICILIARE							
N.Dt.Doc.:	5012136751 -	31/08/2012	2012 - 48706 -	1 -	1	29/11/2012	165,77
Estr.reg.:	A2_7 -	2012 -	17521 -	15/10/2012			
Conto Scadenza: 0501010301 - Acquisti di ossigeno							
CIG: 04061540E2 - O2 DOMICILIARE							
N.Dt.Doc.:	5012136764 -	31/08/2012	2012 - 48707 -	1 -	1	29/11/2012	111,62
Estr.reg.:	A2_7 -	2012 -	17520 -	15/10/2012			
Conto Scadenza: 0501010301 - Acquisti di ossigeno							
CIG: 04061540E2 - O2 DOMICILIARE							
N.Dt.Doc.:	5012136658 -	31/08/2012	2012 - 48710 -	1 -	1	29/11/2012	165,77
Estr.reg.:	A2_7 -	2012 -	17518 -	15/10/2012			
Conto Scadenza: 0501010301 - Acquisti di ossigeno							
CIG: 04061540E2 - O2 DOMICILIARE							
N.Dt.Doc.:	5012136667 -	31/08/2012	2012 - 48711 -	1 -	1	29/11/2012	298,21
Estr.reg.:	A2_7 -	2012 -	17517 -	15/10/2012			
Conto Scadenza: 0501010301 - Acquisti di ossigeno							
CIG: 04061540E2 - O2 DOMICILIARE							
N.Dt.Doc.:	5012136766 -	31/08/2012	2012 - 48754 -	1 -	1	29/11/2012	128,28
Estr.reg.:	A2_7 -	2012 -	17515 -	15/10/2012			
Conto Scadenza: 0501010301 - Acquisti di ossigeno							
CIG: 04061540E2 - O2 DOMICILIARE							
N.Dt.Doc.:	5012136847 -	31/08/2012	2012 - 48758 -	1 -	1	29/11/2012	149,10
Estr.reg.:	A2_7 -	2012 -	17514 -	15/10/2012			
Conto Scadenza: 0501010301 - Acquisti di ossigeno							
CIG: 04061540E2 - O2 DOMICILIARE							
N.Dt.Doc.:	5012136712 -	31/08/2012	2012 - 48761 -	1 -	1	29/11/2012	149,10
Estr.reg.:	A2_7 -	2012 -	17513 -	15/10/2012			
Conto Scadenza: 0501010301 - Acquisti di ossigeno							
CIG: 04061540E2 - O2 DOMICILIARE							

Esercizio 2012

Elenco di Liquidazioni

Provvedimento: LFFT 2012 - 48 - LIQUIDAZIONE FATTURE FARMACIA TERRITORIALE

N.Dt.Doc.:	5012136618 -	31/08/2012	2012 - 48764 -	1 - 1	29/11/2012	149,10
Estr.reg.:	A2_7 - 2012 -	17512 - 15/10/2012	Conto Scadenza: 0501010301 - Acquisti di ossigeno CIG: 04061540E2 - O2 DOMICILIARE			
N.Dt.Doc.:	5012136669 -	31/08/2012	2012 - 48767 -	1 - 1	29/11/2012	149,10
Estr.reg.:	A2_7 - 2012 -	17509 - 15/10/2012	Conto Scadenza: 0501010301 - Acquisti di ossigeno CIG: 04061540E2 - O2 DOMICILIARE			
N.Dt.Doc.:	5012136815 -	31/08/2012	2012 - 48768 -	1 - 1	29/11/2012	149,10
Estr.reg.:	A2_7 - 2012 -	17507 - 15/10/2012	Conto Scadenza: 0501010301 - Acquisti di ossigeno CIG: 04061540E2 - O2 DOMICILIARE			
N.Dt.Doc.:	5012136852 -	31/08/2012	2012 - 48770 -	1 - 1	29/11/2012	165,77
Estr.reg.:	A2_7 - 2012 -	17505 - 15/10/2012	Conto Scadenza: 0501010301 - Acquisti di ossigeno CIG: 04061540E2 - O2 DOMICILIARE			
N.Dt.Doc.:	5012136844 -	31/08/2012	2012 - 48772 -	1 - 1	29/11/2012	165,77
Estr.reg.:	A2_7 - 2012 -	17503 - 15/10/2012	Conto Scadenza: 0501010301 - Acquisti di ossigeno CIG: 04061540E2 - O2 DOMICILIARE			
N.Dt.Doc.:	5012136755 -	31/08/2012	2012 - 48775 -	1 - 1	29/11/2012	149,10
Estr.reg.:	A2_7 - 2012 -	17499 - 15/10/2012	Conto Scadenza: 0501010301 - Acquisti di ossigeno CIG: 04061540E2 - O2 DOMICILIARE			
N.Dt.Doc.:	5012136687 -	31/08/2012	2012 - 48778 -	1 - 1	29/11/2012	149,10
Estr.reg.:	A2_7 - 2012 -	17497 - 15/10/2012	Conto Scadenza: 0501010301 - Acquisti di ossigeno CIG: 04061540E2 - O2 DOMICILIARE			
N.Dt.Doc.:	5012136665 -	31/08/2012	2012 - 48779 -	1 - 1	29/11/2012	149,10
Estr.reg.:	A2_7 - 2012 -	17495 - 15/10/2012	Conto Scadenza: 0501010301 - Acquisti di ossigeno CIG: 04061540E2 - O2 DOMICILIARE			
N.Dt.Doc.:	5012136610 -	31/08/2012	2012 - 48780 -	1 - 1	29/11/2012	223,24
Estr.reg.:	A2_7 - 2012 -	17494 - 15/10/2012	Conto Scadenza: 0501010301 - Acquisti di ossigeno CIG: 04061540E2 - O2 DOMICILIARE			
N.Dt.Doc.:	5012136822 -	31/08/2012	2012 - 48782 -	1 - 1	29/11/2012	121,12
Estr.reg.:	A2_7 - 2012 -	17492 - 15/10/2012	Conto Scadenza: 0501010301 - Acquisti di ossigeno CIG: 04061540E2 - O2 DOMICILIARE			
N.Dt.Doc.:	5012136727 -	31/08/2012	2012 - 48784 -	1 - 1	29/11/2012	149,10
Estr.reg.:	A2_7 - 2012 -	17491 - 15/10/2012	Conto Scadenza: 0501010301 - Acquisti di ossigeno CIG: 04061540E2 - O2 DOMICILIARE			
N.Dt.Doc.:	5012136700 -	31/08/2012	2012 - 48787 -	1 - 1	29/11/2012	165,77
Estr.reg.:	A2_7 - 2012 -	17490 - 15/10/2012	Conto Scadenza: 0501010301 - Acquisti di ossigeno CIG: 04061540E2 - O2 DOMICILIARE			
N.Dt.Doc.:	5012136582 -	31/08/2012	2012 - 48789 -	1 - 1	29/11/2012	298,21
Estr.reg.:	A2_7 - 2012 -	17489 - 15/10/2012	Conto Scadenza: 0501010301 - Acquisti di ossigeno CIG: 04061540E2 - O2 DOMICILIARE			
N.Dt.Doc.:	5012136695 -	31/08/2012	2012 - 48792 -	1 - 1	29/11/2012	149,10
Estr.reg.:	A2_7 - 2012 -	17488 - 15/10/2012	Conto Scadenza: 0501010301 - Acquisti di ossigeno CIG: 04061540E2 - O2 DOMICILIARE			
N.Dt.Doc.:	5012136663 -	31/08/2012	2012 - 48794 -	1 - 1	29/11/2012	111,62
Estr.reg.:	A2_7 - 2012 -	17486 - 15/10/2012	Conto Scadenza: 0501010301 - Acquisti di ossigeno CIG: 04061540E2 - O2 DOMICILIARE			
N.Dt.Doc.:	5012136614 -	31/08/2012	2012 - 48796 -	1 - 1	29/11/2012	149,10
Estr.reg.:	A2_7 - 2012 -	17484 - 15/10/2012	Conto Scadenza: 0501010301 - Acquisti di ossigeno CIG: 04061540E2 - O2 DOMICILIARE			

Esercizio 2012

Elenco di Liquidazioni

Provvedimento: LFFT 2012 - 48 - LIQUIDAZIONE FATTURE FARMACIA TERRITORIALE

N.Dt.Doc.:	5012136829 -	31/08/2012	2012 - 48798 -	1 - 1	29/11/2012	149,10
Estr.reg.:	A2_7 - 2012 -	17483 - 15/10/2012	Conto Scadenza: 0501010301 - Acquisti di ossigeno CIG: 04061540E2 - O2 DOMICILIARE			
N.Dt.Doc.:	5012136896 -	31/08/2012	2012 - 48804 -	1 - 1	29/11/2012	149,10
Estr.reg.:	A2_7 - 2012 -	17481 - 15/10/2012	Conto Scadenza: 0501010301 - Acquisti di ossigeno CIG: 04061540E2 - O2 DOMICILIARE			
N.Dt.Doc.:	5012136597 -	31/08/2012	2012 - 48806 -	1 - 1	29/11/2012	149,10
Estr.reg.:	A2_7 - 2012 -	17479 - 15/10/2012	Conto Scadenza: 0501010301 - Acquisti di ossigeno CIG: 04061540E2 - O2 DOMICILIARE			
N.Dt.Doc.:	5012136817 -	31/08/2012	2012 - 48811 -	1 - 1	29/11/2012	298,21
Estr.reg.:	A2_7 - 2012 -	17477 - 15/10/2012	Conto Scadenza: 0501010301 - Acquisti di ossigeno CIG: 04061540E2 - O2 DOMICILIARE			
N.Dt.Doc.:	5012136683 -	31/08/2012	2012 - 48812 -	1 - 1	29/11/2012	149,10
Estr.reg.:	A2_7 - 2012 -	17474 - 15/10/2012	Conto Scadenza: 0501010301 - Acquisti di ossigeno CIG: 04061540E2 - O2 DOMICILIARE			
N.Dt.Doc.:	5012136606 -	31/08/2012	2012 - 48813 -	1 - 1	29/11/2012	149,10
Estr.reg.:	A2_7 - 2012 -	17464 - 15/10/2012	Conto Scadenza: 0501010301 - Acquisti di ossigeno CIG: 04061540E2 - O2 DOMICILIARE			
N.Dt.Doc.:	5012136591 -	31/08/2012	2012 - 48814 -	1 - 1	29/11/2012	128,28
Estr.reg.:	A2_7 - 2012 -	17461 - 15/10/2012	Conto Scadenza: 0501010301 - Acquisti di ossigeno CIG: 04061540E2 - O2 DOMICILIARE			
N.Dt.Doc.:	5012136579 -	31/08/2012	2012 - 48815 -	1 - 1	29/11/2012	111,62
Estr.reg.:	A2_7 - 2012 -	17460 - 15/10/2012	Conto Scadenza: 0501010301 - Acquisti di ossigeno CIG: 04061540E2 - O2 DOMICILIARE			
N.Dt.Doc.:	5012136892 -	31/08/2012	2012 - 48822 -	1 - 1	29/11/2012	149,10
Estr.reg.:	A2_7 - 2012 -	17459 - 15/10/2012	Conto Scadenza: 0501010301 - Acquisti di ossigeno CIG: 04061540E2 - O2 DOMICILIARE			
N.Dt.Doc.:	5012136581 -	31/08/2012	2012 - 48829 -	1 - 1	29/11/2012	149,10
Estr.reg.:	A2_7 - 2012 -	17458 - 15/10/2012	Conto Scadenza: 0501010301 - Acquisti di ossigeno CIG: 04061540E2 - O2 DOMICILIARE			
N.Dt.Doc.:	5012136620 -	31/08/2012	2012 - 48830 -	1 - 1	29/11/2012	111,62
Estr.reg.:	A2_7 - 2012 -	17457 - 15/10/2012	Conto Scadenza: 0501010301 - Acquisti di ossigeno CIG: 04061540E2 - O2 DOMICILIARE			
N.Dt.Doc.:	5012136605 -	31/08/2012	2012 - 48831 -	1 - 1	29/11/2012	149,10
Estr.reg.:	A2_7 - 2012 -	17456 - 15/10/2012	Conto Scadenza: 0501010301 - Acquisti di ossigeno CIG: 04061540E2 - O2 DOMICILIARE			
N.Dt.Doc.:	5012136598 -	31/08/2012	2012 - 48832 -	1 - 1	29/11/2012	149,10
Estr.reg.:	A2_7 - 2012 -	17455 - 15/10/2012	Conto Scadenza: 0501010301 - Acquisti di ossigeno CIG: 04061540E2 - O2 DOMICILIARE			
N.Dt.Doc.:	5012136838 -	31/08/2012	2012 - 48833 -	1 - 1	29/11/2012	167,64
Estr.reg.:	A2_7 - 2012 -	17454 - 15/10/2012	Conto Scadenza: 0501010301 - Acquisti di ossigeno CIG: 04061540E2 - O2 DOMICILIARE			
N.Dt.Doc.:	5012136731 -	31/08/2012	2012 - 48834 -	1 - 1	29/11/2012	128,28
Estr.reg.:	A2_7 - 2012 -	17452 - 15/10/2012	Conto Scadenza: 0501010301 - Acquisti di ossigeno CIG: 04061540E2 - O2 DOMICILIARE			
N.Dt.Doc.:	5012136617 -	31/08/2012	2012 - 48835 -	1 - 1	29/11/2012	165,77
Estr.reg.:	A2_7 - 2012 -	17451 - 15/10/2012	Conto Scadenza: 0501010301 - Acquisti di ossigeno CIG: 04061540E2 - O2 DOMICILIARE			

Esercizio 2012

Elenco di Liquidazioni

Provvedimento: LFFT 2012 - 48 - LIQUIDAZIONE FATTURE FARMACIA TERRITORIALE

N.Dt.Doc.:	5012136662 -	31/08/2012	2012 - 48836 - 1 - 1	29/11/2012	165,77
Estr.reg.:	A2_7 - 2012 - 17445 -	12/10/2012	Conto Scadenza: 0501010301 - Acquisti di ossigeno CIG: 04061540E2 - O2 DOMICILIARE		
N.Dt.Doc.:	5012136554 -	31/08/2012	2012 - 48837 - 1 - 1	29/11/2012	149,10
Estr.reg.:	A2_7 - 2012 - 17444 -	12/10/2012	Conto Scadenza: 0501010301 - Acquisti di ossigeno CIG: 04061540E2 - O2 DOMICILIARE		
N.Dt.Doc.:	5012136709 -	31/08/2012	2012 - 48838 - 1 - 1	29/11/2012	165,77
Estr.reg.:	A2_7 - 2012 - 17443 -	12/10/2012	Conto Scadenza: 0501010301 - Acquisti di ossigeno CIG: 04061540E2 - O2 DOMICILIARE		
N.Dt.Doc.:	5012136668 -	31/08/2012	2012 - 48839 - 1 - 1	29/11/2012	165,77
Estr.reg.:	A2_7 - 2012 - 17442 -	12/10/2012	Conto Scadenza: 0501010301 - Acquisti di ossigeno CIG: 04061540E2 - O2 DOMICILIARE		
N.Dt.Doc.:	5012136612 -	31/08/2012	2012 - 48840 - 1 - 1	29/11/2012	167,64
Estr.reg.:	A2_7 - 2012 - 17441 -	12/10/2012	Conto Scadenza: 0501010301 - Acquisti di ossigeno CIG: 04061540E2 - O2 DOMICILIARE		
N.Dt.Doc.:	5012136578 -	31/08/2012	2012 - 48841 - 1 - 1	29/11/2012	149,10
Estr.reg.:	A2_7 - 2012 - 17440 -	12/10/2012	Conto Scadenza: 0501010301 - Acquisti di ossigeno CIG: 04061540E2 - O2 DOMICILIARE		
N.Dt.Doc.:	5012136656 -	31/08/2012	2012 - 48843 - 1 - 1	29/11/2012	149,10
Estr.reg.:	A2_7 - 2012 - 17439 -	12/10/2012	Conto Scadenza: 0501010301 - Acquisti di ossigeno CIG: 04061540E2 - O2 DOMICILIARE		
N.Dt.Doc.:	5012136602 -	31/08/2012	2012 - 48844 - 1 - 1	29/11/2012	149,10
Estr.reg.:	A2_7 - 2012 - 17438 -	12/10/2012	Conto Scadenza: 0501010301 - Acquisti di ossigeno CIG: 04061540E2 - O2 DOMICILIARE		
N.Dt.Doc.:	5012136666 -	31/08/2012	2012 - 48845 - 1 - 1	29/11/2012	111,62
Estr.reg.:	A2_7 - 2012 - 17437 -	12/10/2012	Conto Scadenza: 0501010301 - Acquisti di ossigeno CIG: 04061540E2 - O2 DOMICILIARE		
N.Dt.Doc.:	5012136659 -	31/08/2012	2012 - 48846 - 1 - 1	29/11/2012	149,10
Estr.reg.:	A2_7 - 2012 - 17436 -	12/10/2012	Conto Scadenza: 0501010301 - Acquisti di ossigeno CIG: 04061540E2 - O2 DOMICILIARE		
N.Dt.Doc.:	5012136577 -	31/08/2012	2012 - 48847 - 1 - 1	29/11/2012	111,62
Estr.reg.:	A2_7 - 2012 - 17435 -	12/10/2012	Conto Scadenza: 0501010301 - Acquisti di ossigeno CIG: 04061540E2 - O2 DOMICILIARE		
N.Dt.Doc.:	5012136627 -	31/08/2012	2012 - 48848 - 1 - 1	29/11/2012	111,62
Estr.reg.:	A2_7 - 2012 - 17434 -	12/10/2012	Conto Scadenza: 0501010301 - Acquisti di ossigeno CIG: 04061540E2 - O2 DOMICILIARE		
N.Dt.Doc.:	5012136580 -	31/08/2012	2012 - 48849 - 1 - 1	29/11/2012	111,62
Estr.reg.:	A2_7 - 2012 - 17433 -	12/10/2012	Conto Scadenza: 0501010301 - Acquisti di ossigeno CIG: 04061540E2 - O2 DOMICILIARE		
N.Dt.Doc.:	5012136661 -	31/08/2012	2012 - 48850 - 1 - 1	29/11/2012	111,62
Estr.reg.:	A2_7 - 2012 - 17412 -	12/10/2012	Conto Scadenza: 0501010301 - Acquisti di ossigeno CIG: 04061540E2 - O2 DOMICILIARE		
N.Dt.Doc.:	5012136576 -	31/08/2012	2012 - 48851 - 1 - 1	29/11/2012	128,28
Estr.reg.:	A2_7 - 2012 - 17410 -	12/10/2012	Conto Scadenza: 0501010301 - Acquisti di ossigeno CIG: 04061540E2 - O2 DOMICILIARE		
N.Dt.Doc.:	5012136660 -	31/08/2012	2012 - 48852 - 1 - 1	29/11/2012	149,10
Estr.reg.:	A2_7 - 2012 - 17407 -	12/10/2012	Conto Scadenza: 0501010301 - Acquisti di ossigeno CIG: 04061540E2 - O2 DOMICILIARE		

Esercizio 2012

Elenco di Liquidazioni

Provvedimento: LFFT 2012 - 48 - LIQUIDAZIONE FATTURE FARMACIA TERRITORIALE

Totale Beneficiario: 11 867,43

Totale Provvedimento : 11 867,43

