

SERVIZIO SANITARIO
REGIONE AUTONOMA DELLA SARDEGNA
AZIENDA SANITARIA LOCALE N. 2
Olbia

DELIBERAZIONE DEL DIRETTORE GENERALE N. 1059 DEL 23 107 12001

OGGETTO: COTTIMO FIDUCIARIO PER LA FORNITURA E POSA IN OPERA DI UN GRUPPO
VUOTO CENTRALIZZATO DA INSTALLARE PRESSO IL P.O. SAN GIOVANNI DI
DIO IN OLBIA.

L'anno duemilasette il giorno VENTITRE del mese di LUGLIO in
Olbia, nella sede legale dell'Azienda Sanitaria Locale n. 2.

IL DIRETTORE GENERALE F.F.

Dottor Renato Mura

Sentiti i pareri favorevoli del

DIRETTORE AMMINISTRATIVO

Dottor Pier Luigi Caria

e del

DIRETTORE SANITARIO

Dottor Renato Mura

- RICHIAMATA** la deliberazione n.692 del 21.05.2007 avente ad oggetto "deliberazione di autorizzazione a contrarre a mezzo cottimi fiduciari per la fornitura di materiali per immobili aziendali".
- CONSIDERATO** che a seguito di sopralluogo tecnico eseguito presso il locale tecnico adibito ad accogliere l'impianto di distribuzione dei gas medicali, si è riscontrato quanto segue:
- 1) le pompe di aspirazione sono in uno stato di usura molto avanzato e non è possibile revisionarle per via della fuori produzione dei pezzi di ricambio;
 - 2) la centrale di aspirazione è ubicata insieme alla centrale di aria compressa, i compressori di aria, aspirano aria dalla stanza dove le pompe di aspirazione emanano dei vapori di olio a causa dell'usura delle guarnizioni;
 - 3) la parte elettrica e tutta da rifare in quanto quella esistente è fuori norma;
 - 4) la parte della filtrazione battericida non è doppia in By pass;
- che sussistono le condizioni di cui all'art. 125 c. 11 del D. L. n. 163 del 12.04.2006 per procedere all'affidamento dei lavori in argomento mediante cottimo fiduciario;
- ATTESO** che è stato richiesto alla Sapio il preventivo di spesa in quanto attualmente Ditta manutentrica dell'impianto dei gas medicali;
- VISTO** il preventivo di spesa prodotto dalla ditta interpellata Sapio Life, che allegato alla presente per farne parte integrante e sostanziale, ammonta a complessivi euro 9.200,00 oltre Iva al 20%.
- STABILITO** che occorre provvedere alla sua approvazione per poter autorizzare l'esecuzione dei lavori;
- DATO ATTO** che risultando vacante la Direzione Generale, ai sensi dell'art. 10 della L.R. n. 10/2006 e dell'art. 3 comma 6 del D.Lgs. n. 502/1992 e s.m.i., le relative funzioni sono svolte dal Direttore Sanitario, più anziano per età, Dott. Renato Mura;
- SU** conforme proposta del Responsabile del Settore Servizi Tecnici;
- VISTO** il D. Lgs. 30 dicembre 1992 n. 502 e successive modificazioni ed integrazioni;
- VISTO** il D. Lgs. n.163/2006
- VISTO** la L. R. 28 luglio 2006, n. 10;
- VISTO** la L. R. 24 marzo 1997, n. 10 e successive modificazioni ed integrazioni.

DELIBERA

Per le motivazioni di cui alla premessa e qui richiamate:

di aggiudicare ai sensi dell'art.125 c.11 del D.Lgs n.163 del 12.04.2006 alla Ditta Sapio Life srl con sede in Via Caniga n.90 Sassari, la fornitura e posa in opera del gruppo vuoto centralizzato per il P.O. di Olbia, come da preventivo di spesa allegato, dell'importo complessivo di euro 9.200,00 oltre Iva al 20%.

Di far gravare la spesa di cui sopra pari ad euro 11.040,00 compreso Iva sulle spese correnti di bilancio.

Di provvedere alla liquidazione della spesa con determinazione del Responsabile del Servizio Acquisti, Servizi Tecnici e Gestione del Patrimonio, previo accertamento della regolarità e della completezza della fornitura;

Letto confermato e sottoscritto

IL DIRETTORE SANITARIO

DOTT. RENATO MURA

IL DIRETTORE AMMINISTRATIVO

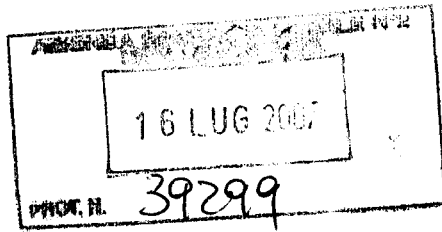
DOTT. PIER LUIGI CARIA

IL DIRETTORE GENERALE F.F.

DOTT. RENATO MURA

Per il Servizio Acquisti


P.T.
a.s.



Spett.le
Azienda U.S.L. n. 2
Viale Aldo Moro
07026 OLBIA
c.a.: Ing. Tauro

Sassari, 11 Luglio 2007

Prot. 154/2007/gs

OGGETTO: sostituzione gruppo vuoto

Come da accordi intercorsi, siamo con la presente a presentarVi la nostra migliore offerta per la fornitura con relativa installazione di n. 1 gruppo vuoto 65+65 per il P.O. di Olbia (allegata scheda tecnica)

Totale fornitura in opera.....€ 9.200,00 + Iva 20%

Nella speranza che quanto proposto incontri il Vostro interesse e restando a disposizione per qualsiasi ulteriore chiarimento, cogliamo l'occasione per porgerVi

distinti saluti



SAPIO LIFE S.r.l. SEDE LEGALE: VIA SILVIO PELLICO, 48 -20052 MONZA (MI)
UFFICI OPERATIVI: VIA SILVIO PELLICO, 48 -20052 MONZA (MI)

TELEFONO 039.8399.1 - TELEFAX 039.2026143 - E-mail: sapiolife@sapio.it - Web: <http://www.grupposapio.it/>

CAP. SOC. € 32.600.000 I.V.A. - COD. FISC. E NUM. ISCRIZIONE REG. IMPRESE DI MILANO 02006400960 R.E.A. DI MILANO 1530457

P.IVA IT 02006400960 - "CON SOCIO UNICO" - SOCIETA' CONTROLLANTE: PROGEFIN S.r.l. - MONZA



Sanità e Servizi
Ospedalieri

General Europe Vacuum Srl

SPECIFICA TECNICA GRUPPO VUOTO CENTRALIZZATO TIPO GP65+65 MONTATO SU SERBATOIO ORIZZONTALE DA 500 LT

GRUPPO VUOTO GP 65 +65 PER LE SEGUENTI CONDIZIONI DI IMPIEGO:

GAS ASPIRATO	ARIA
PORTATA REALE	M3/H 65 +65
VUOTO LIMITE	MBARA 10
POTENZA MOTORE ELETTRICO	KW 1.5 + 1.5
VELOCITA' DI ROTAZIONE	RPM 1450
RUMOROSITA'	DBA 65

cadauna macchina e' cosi' composta:

pompa per vuoto rotativa ad uno stadio raffreddata ad aria, corpo in ghisa, rotore in acciaio speciale, palette in materiale composito esente amianto, guarnizioni speciali in viton.

- lubrificazione: del tipo automatica a riciclo disoliatore-serbatoio completo di cartucce coalescenti sostituibili atte a trattenere fumi o oli di lubrificazione allo scarico.
- valvola di ritegno incorporata in aspirazione
- ventilatore centrifugo e carter di protezione e convogliamento aria
- giunto elastico di accoppiamento
- motore elettrico trifase 230-400v 50hz ip54
- lanterna di sostegno con piedini antivibranti
- ventola di raffreddamento dell'olio di lubrificazione e serpentina olio
- base di ancoraggio delle pompe a basamento verticale
- filtro rete metallica in aspirazione alle pompe

A COMPLETAMENTO DELL'OFFERTA:

- n°2 livellostato per segnalazione mancanza olio
- n°2 vuotostato inserimento automatico pompe vuoto quando richiesto dal processo (sensibilita' < 4%)
- n°1 vuotometro scala 0-760mmhg vuoto (sensibilita' <4% e conforme alla EN 837-1)
- n°2 valvola non ritorno in aspirazione alle pompe per mantenimento vuoto di processo a pompe ferme
- tubazioni per collettore aspirazione e mandata
- serbatoio di raccolta vuoto da 500 lt orizzontale completo di drenaggio

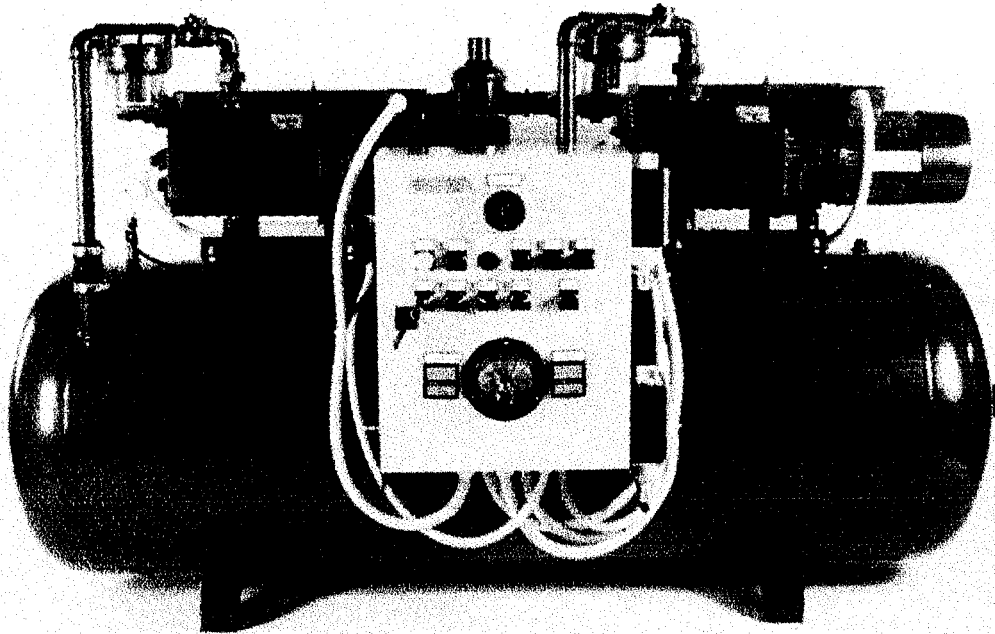
./..

N°1 QUADRO ELETTRICO DI CONTROLLO E COMANDO A BORDO PACKAGE A
NORMATIVA CE IDONEO PER N°2 GP65

- commutatore di precedenza pompe
- completo di allarme mancanza vuoto a distanza nel processo
- esercizio delle pompe in automatico tramite vuotostato con rotazione ciclica automatica per mezzo di temporizzatori
- contaore per il controllo dell'esercizio delle pompe vuoto
- spia mancanza olio pompe, blocco pompe
- spia allarme mancanza vuoto
- cavi elettrici inclusi tra pompe/ausiliari e quadro elettrico



**GENERAL
EUROPE
VACUUM S.r.l.**
Tecnologie Del Vuoto



GRUPPO VUOTO GP+GP SU SERBATOIO ORIZZONTALE
HORIZONTAL VACUUM PACKAGE MODEL GP+GP ON TANK

VIA DEL COMMERCIO, 9 - 20090 BUCCINASCO (MI)
TEL. 0248841120 r.a. - FAX 0245706138 e-mail: gevac@iol.it - <http://www.gevac.com>

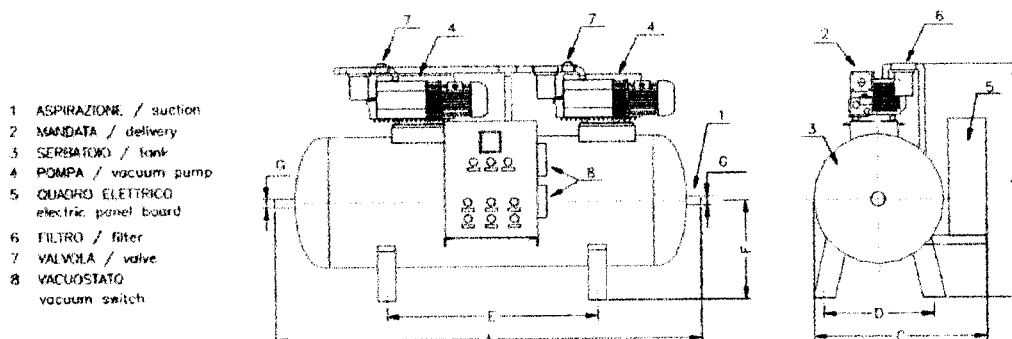


GRUPPI VUOTO

Sono utilizzati come gruppi di aspirazione centralizzata dove sono presenti diversi punti di utilizzo. Ogni gruppo e' composto da due pompe (eventualmente una terza di emergenza) montate su un serbatoio calcolato in base alle necessita' di evacuazione ed alla portata delle pompe previste.

VACUUM PACKAGE

Used as centralized suction where various utilization stations are present. Each package consists of two vacuum pumps (a third as emergency) assembled on tank and with capacity depending both on vacuum pumps displacements and upon evacuation needs.



- 1 ASPIRAZIONE / suction
- 2 MANDATA / delivery
- 3 SERBATOIO / tank
- 4 POMPA / vacuum pump
- 5 QUADRO ELETTRICO / electric panel board
- 6 FILTRO / filter
- 7 VALVOLA / valve
- 8 VACUOSTATO / vacuum switch

MODEL	GRUPPO TIPO		15+15	25+25	45+45	65+65	100+100	200+200	300+300
DISPLACEMENT	PORTATA NOMINALE	M3/h	30	50	90	130	200	400	600
TANK CAPACITY	CAPACITA' SERBATOIO	litri	200	300	300	500	1000	1000	1000
MOTOR POWER	POTENZA MOTORE	kW	0,55+0,55	0,75+0,75	1,1+1,1	1,5+1,5	2,2+2,2	4+4	5,5+5,5
ULTIMATE VACUUM	VUOTO FINALE	mBar	10	10	10	10	10	10	10
NOISE LEVEL	RUMOROSITA' MEDIA	dB	60	63	65	65	70	73	77
WEIGHT	PESO	kg	130	160	210	280	430	570	650
DIMENSIONS	DIMENSIONI	A	1360	1500	1500	1900	2200	2200	2200
		B	850	920	920	1100	1600	1600	1600
		C	750	850	850	900	1160	1160	1160
		D	360	400	400	460	695	695	695
		E	795	950	950	1020	1155	1155	1155
		F	290	325	325	370	525	525	525
		G	1 1/2" GAS	1 1/2" GAS	1 1/2" GAS	1 1/2" GAS	1 1/2" GAS	1 1/2" GAS	
ANTIACIDEMIA FILTER	FILTRO BATTERICIDA	tipo	MVF 105					MVF 153	
ELECTRIC PANEL BOARD	QUADRO ELETTRICO		DA DEFINIRE IN FASE D'ORDINE					Upon request	

TUTTE LE CARATTERISTICHE TECNICHE SONO RIFERITE A MOTORI FUNZIONANTI A 50 HZ
QUOTE INDICATIVE E SOGGETTE A VARIAZIONI SENZA PREAVVISO

ALL FEATURES ARE REFERRED AT 50Hz
FEATURES AND DIMENSIONS ARE CHANGEABLE WITHOUT NOTICE