

Relatori e Moderatori

- **Eugenio Aguglia.** Full Professor of Psychiatry, School of Medicine, University of Catania, Director of Psychiatry Unit, AOU Policlinico Gaspere Rodolico, via S. Sofia 78, Catania.
- **Giovanni Biggio,** Professore Emerito di Farmacologia. Università degli Studi di Cagliari - Dipartimento di Scienze della Vita e dell' Ambiente - Istituto di Neuroscienze CNR - Cagliari.
- **Graziella Boi.** Dipartimento di Salute Mentale e delle Dipendenze DSMD. Direttore del Centro per il Trattamento dei Disturbi Psichiatrici Correlati ad Alcol e Gioco d'Azzardo Patologico, Cagliari.
- **Rosalba Cicalò.** Direttore di Unità Operativa SERD ASL Nuoro
- **Augusto Contu.** già Direttore del Dipartimento di Salute Mentale e delle Dipendenze DSMD ATS Sardegna ASL Cagliari.
- **Luigi Janiri.** Professore Associato di Psichiatria, Università Cattolica del S. Cuore - Direttore dell'Unità Operativa Complessa di Consultazione Psichiatrica; Policlinico Gemelli, Roma.
- **Liliana Lorettu.** Professore Associato di Psichiatria. Direttore Scuola di Specializzazione in Psichiatria Università di Sassari Direttore Clinica Psichiatrica.
- **Massimo Migoni.** Dirigente Medico di Psichiatria ASL Oristano, componente della Cabina di Regia Piano Regionale 2017 Gioco d'Azzardo Patologico GAP Sardegna.
- **Matteo Temporin.** Professore di Informatica, Università Cattolica del Sacro Cuore, Brescia.
- **Alessandro Zuddas.** Professore Ordinario di Neuropsichiatria Infantile Dipartimento di Scienze Biomediche, Sezione di Neuroscienze e Farmacologia Clinica. Cittadella Universitaria di Monserrato; Clinica di Neuropsichiatria dell'Infanzia e dell'Adolescenza Ospedale Pediatrico-Microcitemico "A. Cao".

Responsabile Scientifico:

Dr.ssa Graziella Boi

Evento ECM

L'evento formativo è rivolto a Medici Chirurghi specialisti in Psichiatria, Psicoterapia, Farmacologia e Tossicologia Clinica, Medicina Generale, Medicina Interna, Neurologia, Neuropsichiatria Infantile, Assistenti Sociali, Infermieri, Psicologi, Assistenti Sanitari, Tecnici della Riabilitazione Psichiatrica, Educatori Professionali, per iscrizioni:

alcoologia.aslscagliari@atssardegna.it

Crediti ECM assegnati: n. 7

L'acquisizione dei crediti ECM sarà subordinata a:

- Partecipazione all'intero programma formativo (100% delle ore del corso)
- Consegna dell'elaborato finale debitamente firmato

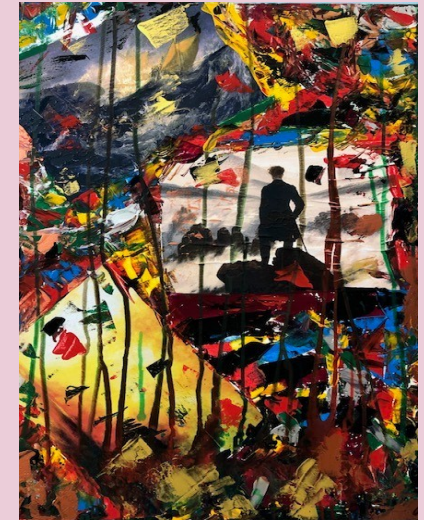


REGIONE AUTÒNOMA DE SARDIGNA
REGIONE AUTONOMA DELLA SARDEGNA
Assessorato dell'igiene e sanità
e dell'assistenza sociale

ATSSardegna
Azienda Tutela Salute
ASL Cagliari

Dipartimento di Salute Mentale e delle Dipendenze
DSMD ASL Cagliari
Centro per il Trattamento dei Disturbi Psichiatrici
Correlati ad Alcol e Gioco d'Azzardo Patologico
Direttore Dr.ssa Graziella Boi

GIOCO D' AZZARDO PATOLOGICO - GAP DALLA NEUROBIOLOGIA SPERIMENTALE ALLA CLINICA E RIABILITAZIONE



PIANO REGIONALE GIOCO D'AZZARDO PATOLOGICO

Cagliari, 26 Marzo 2019, Caesar's Hotel
Olbia, 27 Marzo 2019, Jazz Hotel

Programma Scientifico

08.30 - Registrazione dei partecipanti

09.00 - Indirizzo di benvenuto e saluto delle autorità

Moderatori: Augusto Contu; Graziella Boi.

09.30 - Sviluppo cerebrale e sue alterazioni come substrato eziopatogenetico delle dipendenze incluso il GAP (Giovanni Biggio)

10.30 - Network strutturali e funzionali del GAP: correlati cognitivi e di neuroimaging (Luigi Janiri)

11.30 - Coffee break

11.45 - GAP e comorbilità psichiatrica (Eugenio Aguglia)

12.45 - Aspetti Psichiatrico-Forensi nel GAP (Liliana Loretto)

13.45 - Lunch

Moderatori: Rosalba Cicalò; Massimo Migoni.

15.00 - Precursori psicopatologici del disturbo da gioco d'azzardo patologico in età evolutiva (Alessandro Zuddas)

16.00 - Modelli neuro-computazionali per la prevenzione dei comportamenti problematici e patologici dei giocatori d'azzardo (Matteo Temporin)

17.00 - Confronto aperto con i partecipanti (Graziella Boi)

17.30 - Prova scritta di apprendimento

18.00 - Consegna attestati di partecipazione



Il Disturbo da Gioco d' Azzardo Patologico (GAP) è una patologia ad etiopatogenesi multifattoriale bio-psico-sociale che ha pesanti implicazioni sul piano individuale, familiare e comunitario, in termini di patologie psichiche, disfunzioni organiche, disagi relazionali e familiari, ripercussioni lavorative, problemi finanziari e questioni legali.

Indipendentemente dall' effettivo livello di rischio, vi è accordo sul fatto che il GAP tra gli adolescenti rimanga un rilevante problema di politica socio-sanitaria e pubblica, visto che, tra l'altro, il gioco patologico degli adulti può far seguito a modelli comportamentali sviluppatasi durante l'infanzia e l'adolescenza.

Per queste ragioni, il presente evento formativo è rivolto a chiarire quali possano essere nell' infanzia, nell'adolescenza e nell'età giovane adulta, i fattori predittivi del successivo sviluppo del GAP. Nonostante le Associazioni ben consolidate, tra molti di questi fattori e i problemi di gioco, in realtà, molti bambini, adolescenti e giovani adulti esposti ai fattori di rischio non sviluppano il disturbo, suggerendo l'esistenza di altri elementi che svolgono un ruolo protettivo.

In tale ottica in questa sede verrà dato particolare risalto all'individuazione dei cosiddetti fattori di rischio, condizioni associate ad un aumento della probabilità di avere un problema di Gioco d'Azzardo.